



Geoportál v samospráve



Prezentácia riešenia
GIS pre územnú samosprávu, 22.11.2007

Ing. Andrej Virlič, Ness Slovensko, a.s.

- ▶ **Základné ciele**
- ▶ **Pre koho je systém určený?**
- ▶ **Predstavenie Geoportálu**
 - Základné funkcie práce s mapou - webové rozhranie
 - Pohľady na dáta
 - Geoportál – GIS prostredie
 - 3D
- ▶ **Ďalšie ciele a smerovanie projektu**

Základné ciele projektu

- ▶ **Vytvorenie systému pre grafické publikovanie priestorových údajov v rámci internetového prostredia**
- ▶ **Vytvorenie jednotného geografického informačného systému ako základu pre výmenu informácií medzi rôznymi úrovňami samosprávy, jednotlivými organizáciami, inštitúciami a občanmi**
- ▶ **Poskytnutie komplexného riešenia geoinformačného systému, ktorý bude zabezpečovať spracovanie nosných geografických agend Úradu BSK a vybraných činností úradov miestnej samosprávy v súlade s platnými predpismi.**

Pre koho je projekt určený?

Internet

- Nepomenovaný používateľ
- Prezeranie voľne dostupných grafických dát
- Možnosť navrhnuť administrátorovi zmenu
- Prezeranie atribútových dát s verejným prístupom

Intranet

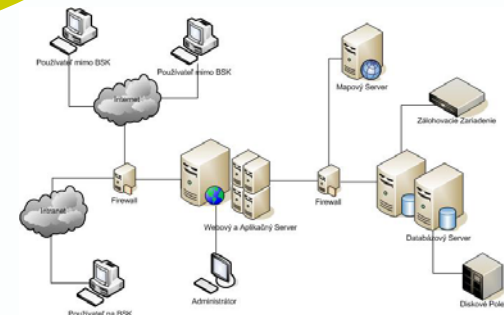
- Podpora prierezových činností (zdravotníctvo, školstvo, doprava...)
- Na základe prístupových práv (čítanie, editácia, mazanie) prístup ku grafickým a atribútovým informáciám
- Podpora GIS pracoviska – silný klient – analýzy, špecifické mapové podklady atď.

Administrátor

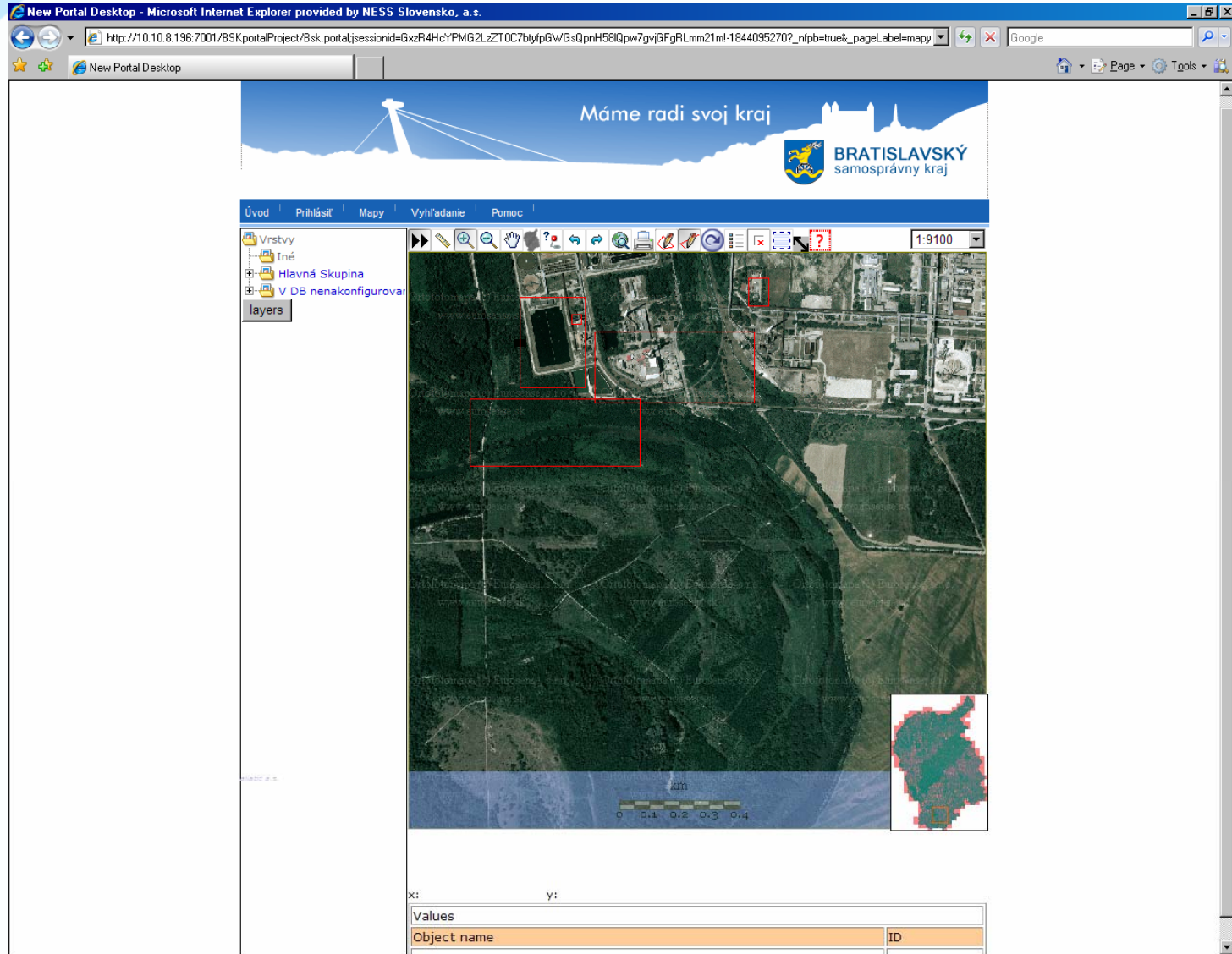
- Správa používateľov
- Správa grafických a atribútových dát

Organizácie v zriaďovateľskej pôsobnosti

Okrem možností nepomenovaného používateľa je možný prístup na základe práv (čítanie, editácia, mazanie) k informáciám o danej organizácii (škola, nemocnica, divadlo).



Predstavenie Geoportálu - web



Úvod Prihlásiť Mapy Vyhľadanie Pomoc

Vrstvy
Iné
Hlavná Skupina
V DB nenakonfigurované layers

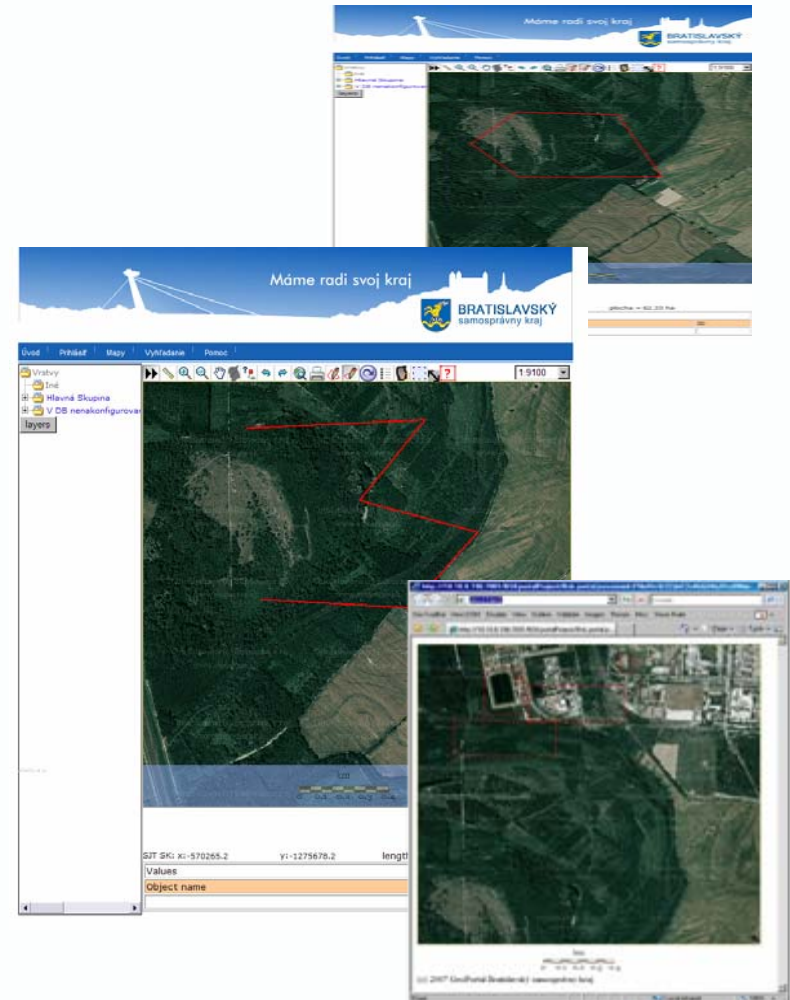
Máme radi svoj kraj
BRATISLAVSKÝ samosprávny kraj

x: y:

Object name	ID
-------------	----

Základné funkcie práce s mapou - webové rozhranie

- ▶ Výber vrstvy
- ▶ Posun mapy
- ▶ Zoomovanie a prechod medzi pohľadmi
- ▶ Vyber a zobrazenie mierky
- ▶ Výber objektu a zobrazenie jeho atribútových údajov
- ▶ Meranie dĺžky a plochy
- ▶ Tlač mapového výrezu
- ▶ Zobrazenie legendy
- ▶ Označenie nesúladu v mape so skutočnosťou a odoslanie informácie administrátorovi
- ▶ Rozloženie okien v priestore



▶ Grafické dáta (vrstvy)

- Ortofotomapa
- Účelová katastrálna mapa
- Otvorené možnosti pridávania ďalších grafických vrstiev

▶ 3D model

- Reliéfny pohľad na územie so zapracovaním vektorových dát a interaktívnych odkazov

▶ Atribútové dáta

- Všetky objekty v rámci dátového modelu (cca. 700) majú pridelené atribúty
- Ich správa je distribuovaná – pridelené práva a zodpovednosti
- Napr. riaditeľ školy je zodpovedný za naplnenie a údržbu dát typu základná identifikácia, počet tried, študijný odbor, počet žiakov...

▶ Aplikačná platforma Geomedia

- Silný GIS modul pre správu údajov a tvorbu analýz
- Web modul GIS pre publikáciu údajov v prostredí internet/intranet
- Offline GIS modul pre prácu v teréne

▶ Vlastnosti Geomedia

- Jednotné uloženie grafických a popisných informácií
- Objektový prístup – kontrola integrity a konzistencie údajov
- Bezformátovosť



- ▶ Prehliadač dynamických 3D kartografických súborov
- ▶ Voľný pohyb nad vrstvami rastrových a vektorových dát zobrazených na modeli terénu
- ▶ Priebežné určovanie polohy a rýchlosti, vyznačenie polohy a smeru pohybu v prehľadovej mape, meranie vzdialeností, plôch, tvorba profilov ...
- ▶ Modul umožňuje efektívne propagovať významné športové a turistické objekty, areály, múzea, kultúrne, historické a cirkevné pamiatky, ubytovaciú a stravovaciú infraštruktúru, podnikateľsky zaujímavé zóny a objekty, a pod..



Ďalšie ciele a smerovanie projektu

- ▶ **Realizácia testovacej prevádzky a následné uvedenie do ostrej prevádzky**
- ▶ **Doplnenie grafických a atribútových informácií (sú spracované v pôvodnej dátovej štruktúre) ako napr.:**
 - Uličný a adresný systém
 - Cestná sieť
 - Energetická infraštruktúra
 - Územné plány miest a obcí
 - Objekty cestovného ruchu
 - Organizácie v zriaďovateľskej pôsobnosti
 - Atd'.
- ▶ **Dopíňanie funkčnosti na základe požiadaviek a skúseností s používaním systému**
 - Úprava a doplnenie modulov
 - Tvorba nových



10. Diskusia



We
AreIT



Ďakujem za pozornosť.