

Možné elektronické služby katastra a ich realizácia v ČR



Voľný informačný prístup do katastra
Hotel Dukla, Bratislava, 13.6.2006

Rastislav Wartiak, Ness Czech



Agenda

- ▶ **KaPor a správy katastra**
- ▶ **Možné elektronické služby katastra**
- ▶ **Využitie nových služieb**
- ▶ **Ako sa to podarilo v ČR**

Katastrálny portál a správy katastra

- ▶ **Zdrojom údajov sú správy katastra**
- ▶ **KaPor ich získava dávkovo**
 - 1x týždenne
- ▶ **Doplnené informácie o katastrálnom konaní**
- ▶ **Nevyužíva iné zdroje údajov**

- ▶ **Nezávislosť**
 - správy katastra nemajú špecifické informácie o KaPor
- ▶ **Jednosmerný prenos**
 - nie je možné prenášať údaje KaPor -> SK

We
AreIT



Možné elektronické služby katastra

Platený a bezplatný prístup

► Možnosti spoplatnenia:

- Len platený prístup
- Kombinácia bezplatného a plateného (pre rôzne typy používateľov)
- Bezplatný

► Čo prináša bezplatný prístup

- nižší príjem do štátneho rozpočtu
- vyššie nároky na výkon
- jednoduchší prístup občana k informáciám



Elektronický podpis

- ▶ Výstupy z KaPor sú informatívne
- ▶ Elektronický podpis ich môže zmeniť na verejné listiny

- ▶ Čo je potrebné vyriešiť:
 - právnu záväznosť
 - kontrolu nad údajmi
 - častú aktualizáciu
 - ako má byť spoplatnený

Rozšírenie mapových informácií

- ▶ **Poskytované mapy sú vektorové**
 - aby bolo možná navigácia, spoplatnenie
 - pokrývajú malé územie
- ▶ **Papierové mapy pokrývajú celú republiku**
 - snaha o využitie informácií z nich
- ▶ **Rastrové informácie**
 - skenované mapy, ortofoto, navigačné mapy
- ▶ **Možnosť zobrazovať rastrové mapy**
 - kombinácia s vektorovými
- ▶ **Potreba definičných bodov**

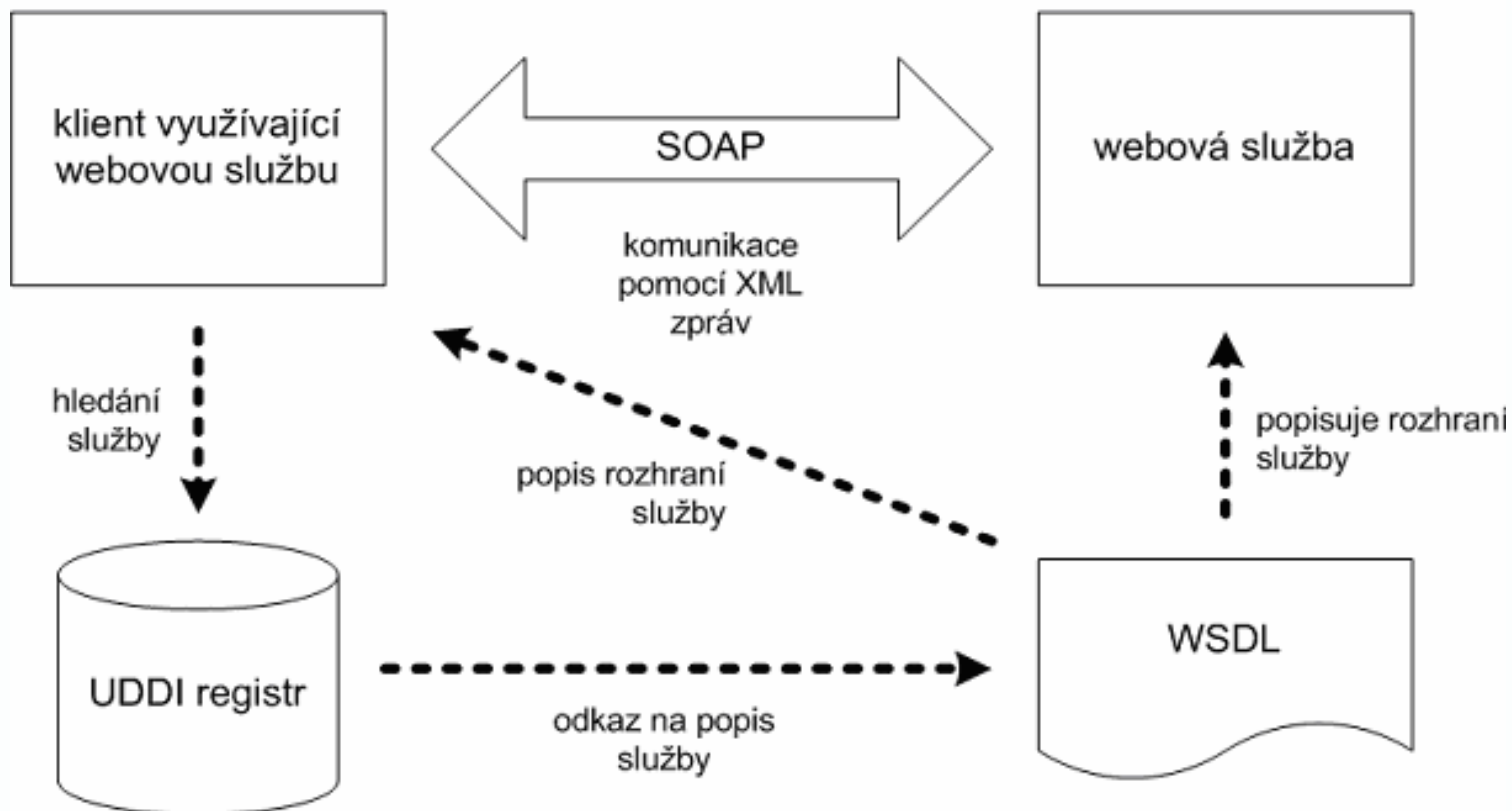


Webové služby

- ▶ **HTML stránky sú určené pre človeka**
- ▶ **Počítačové spracovanie vybraných informácií z nich je komplikované**
- ▶ **Pre prístup iných IS je možné použiť webové služby**
 - HTTP komunikácia
 - Využitie XML, SOAP

- ▶ **Zjednodušuje prepojenie medzi systémami**
 - Ústredný portál verejnej správy

Webové služby – fungovanie





On-line podania

- ▶ **Nové podanie znamená prepísať všetky informácie z papiera do počítača**
- ▶ **Tieto informácie môže účastník dodať elektronicky**
- ▶ **Pomocou webového formulára**
- ▶ **Zabezpečí si tým poradie**
- ▶ **Nehnutelnosť je možné zaplombovať**

- ▶ **Potrebné vyriešiť metodiku**
- ▶ **Ochrana pred zneužitím**
- ▶ **Kombinácia s elektronickým podpisom**



Využitie nových služieb

- ▶ **Verejná sféra**
 - Stavebné konanie
 - Príprava územného plánu
 - Dane
- ▶ **Zjednodušená komunikácia s úradmi**
- ▶ **Privátna sféra**
 - Hypotéky
 - Realitné kancelárie
- ▶ **Možnosť doplnkových (platených) služieb**
- ▶ **Užívateľské mapové vrstvy**

We
AreIT



Realizácia týchto služieb v ČR

Rozšírený diaľkový prístup (RDP)

- ▶ **Realizácia čiastočne bezplatného prístupu**
 - zdarma pre verejnú správu
- ▶ **Modernizovaný HW a SW**
 - v prevádzke od 8/2005
 - doplnené zjednodušené ovládanie
 - architektúra pripravená na ďalšie rozširovanie
- ▶ **Významné zvýšenie výkonu**
 - 10.000 výstupov za hodinu
- ▶ **Interne využité pre výstupy z iných k. ú.**
- ▶ **Využíva aj komerčná sféra**



Elektronická značka

- ▶ **Definovaná zákonom – kvalifikovaný systémový certifikát**
- ▶ **Pre užívateľa identická s el. podpisom**
- ▶ **Priame využitie ako verejná listina**
- ▶ **Využitá štruktúra PDF súboru**

- ▶ **Overené výstupy**
 - obce, notári, HK, ČP
- ▶ **Vypracovaná detailná analýza rizík**
- ▶ **Doplnený kryptografický HW (HSM)**

- ▶ **Vektorová mapa iba na 20% územia**
 - nedostatok prostriedkov a kapacít

- ▶ **Papierové mapy je možné skenovať**

- ▶ **Kombinácia s vektorovými údajmi**

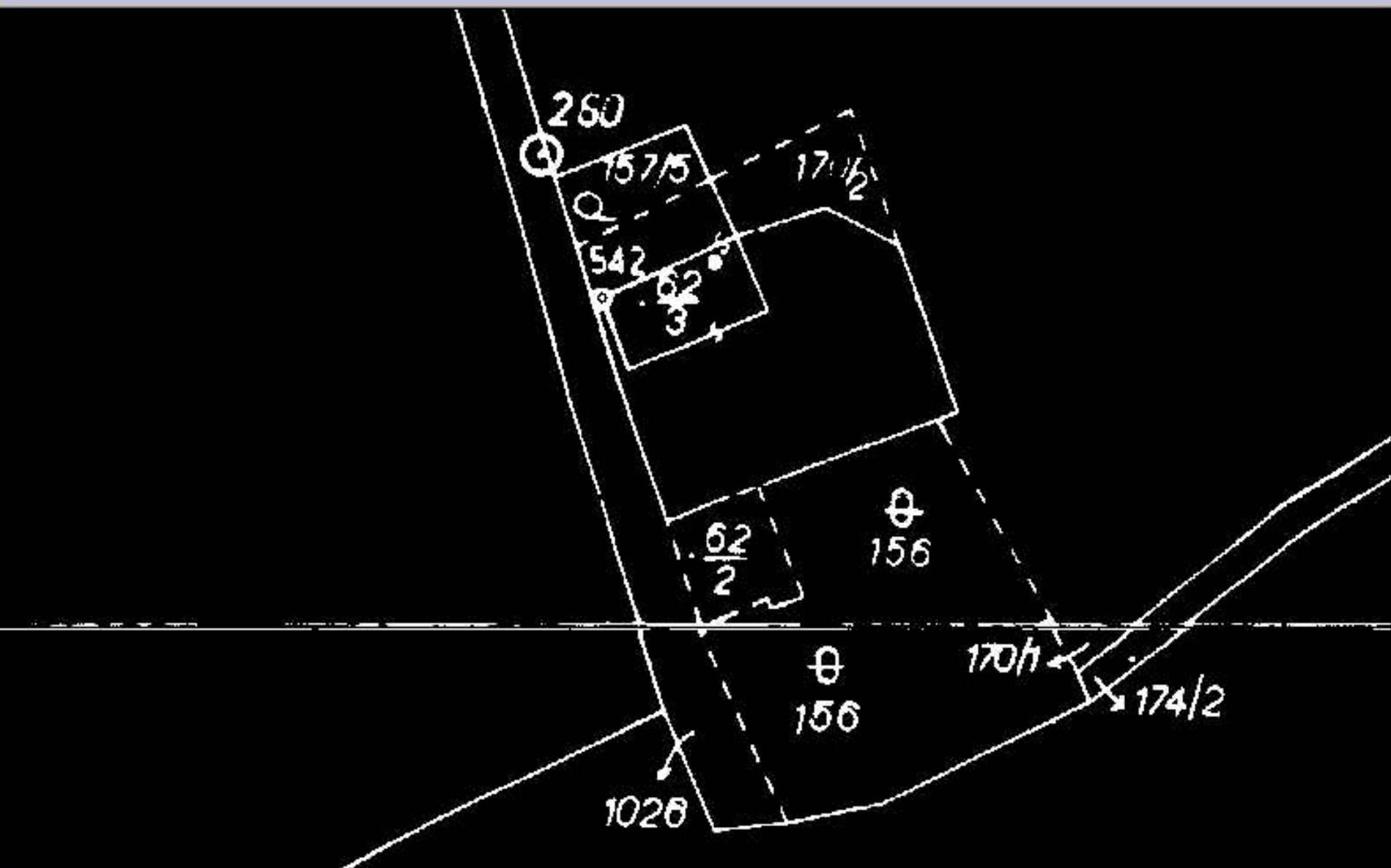
- ▶ **Nové GP iba digitálne**
 - aktualizácia skenovaných máp vektorovými GP

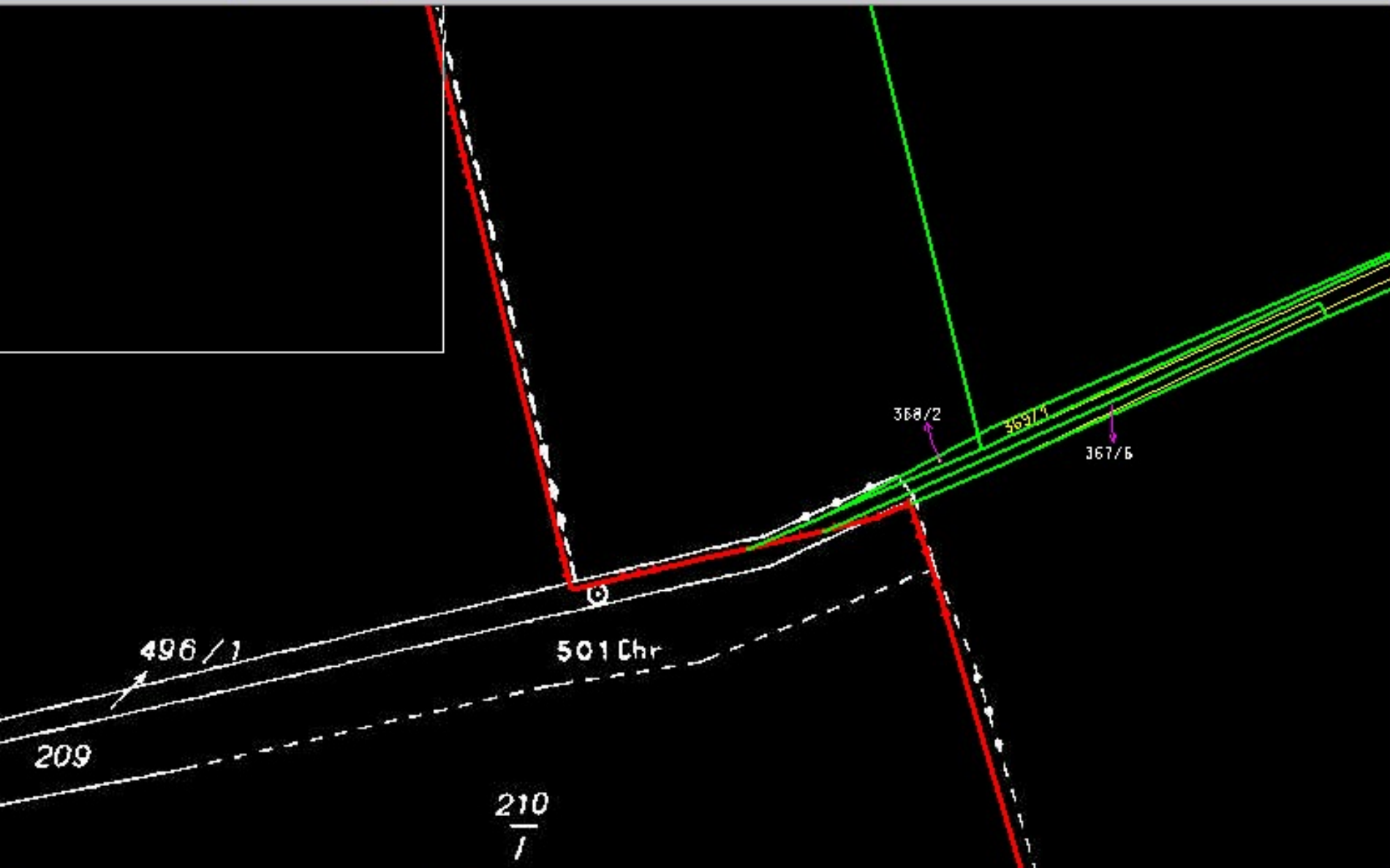


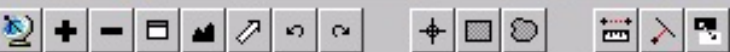
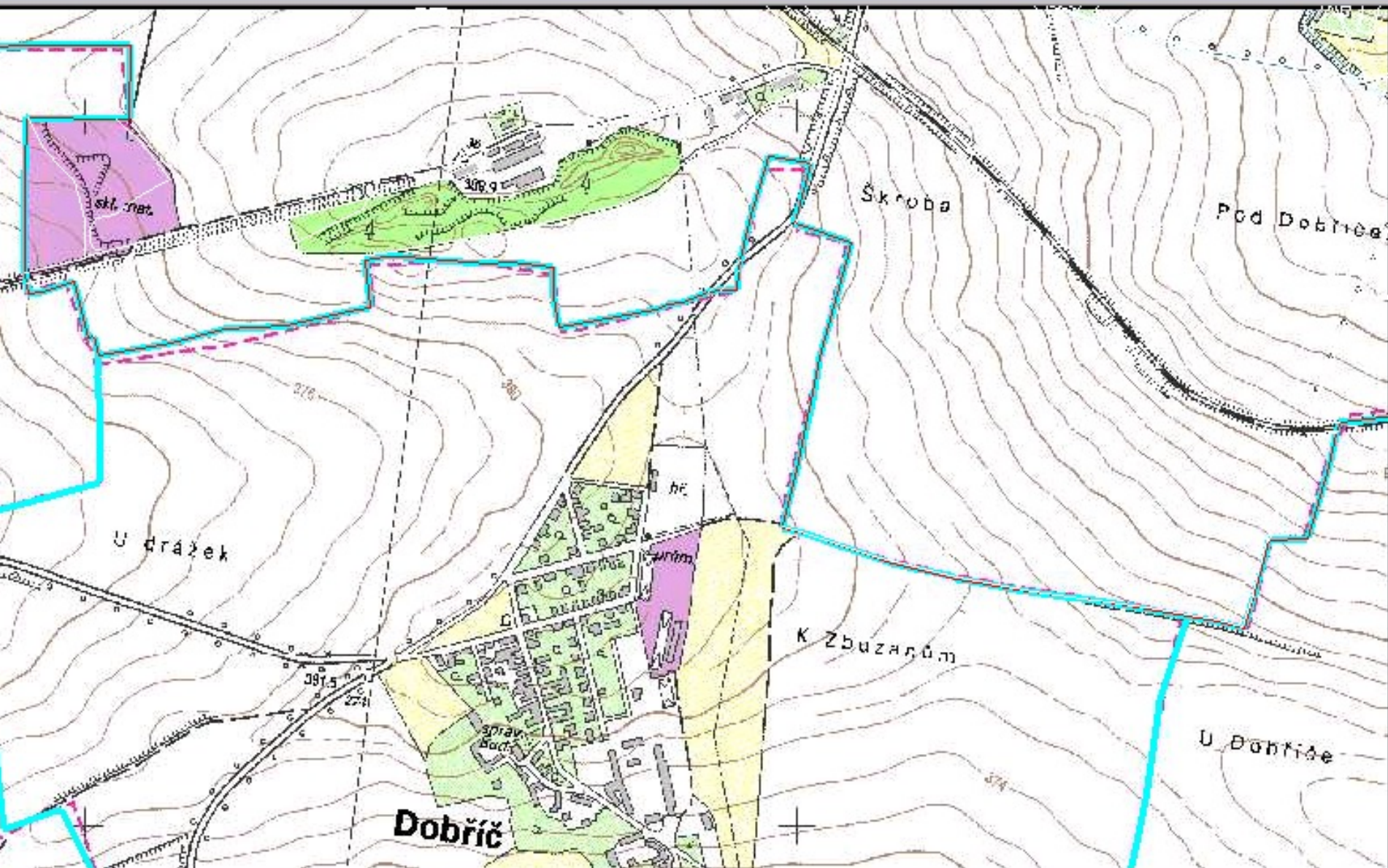
Druhy máp

- ▶ **Vektorová prehľadová (3 úrovne)**
- ▶ **Vektorová katastrálna**

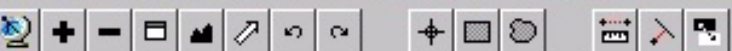
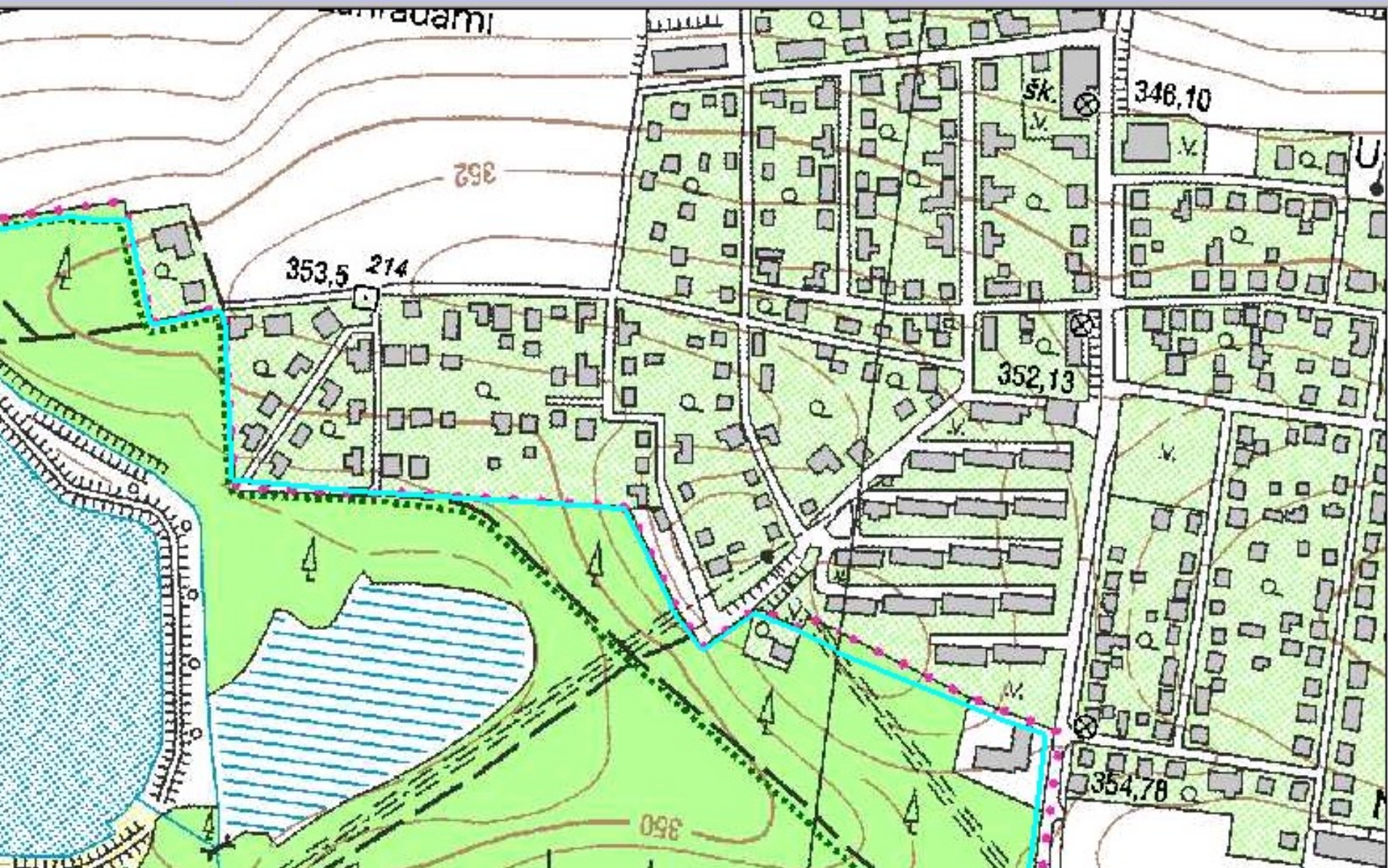
- ▶ **Rastrová navigačná (2 úrovne)**
 - 1:50 000, 1:10 000
- ▶ **Ortofoto (raster)**
 - možné využitie ako navigačná







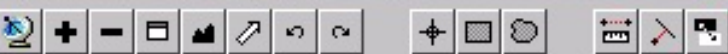
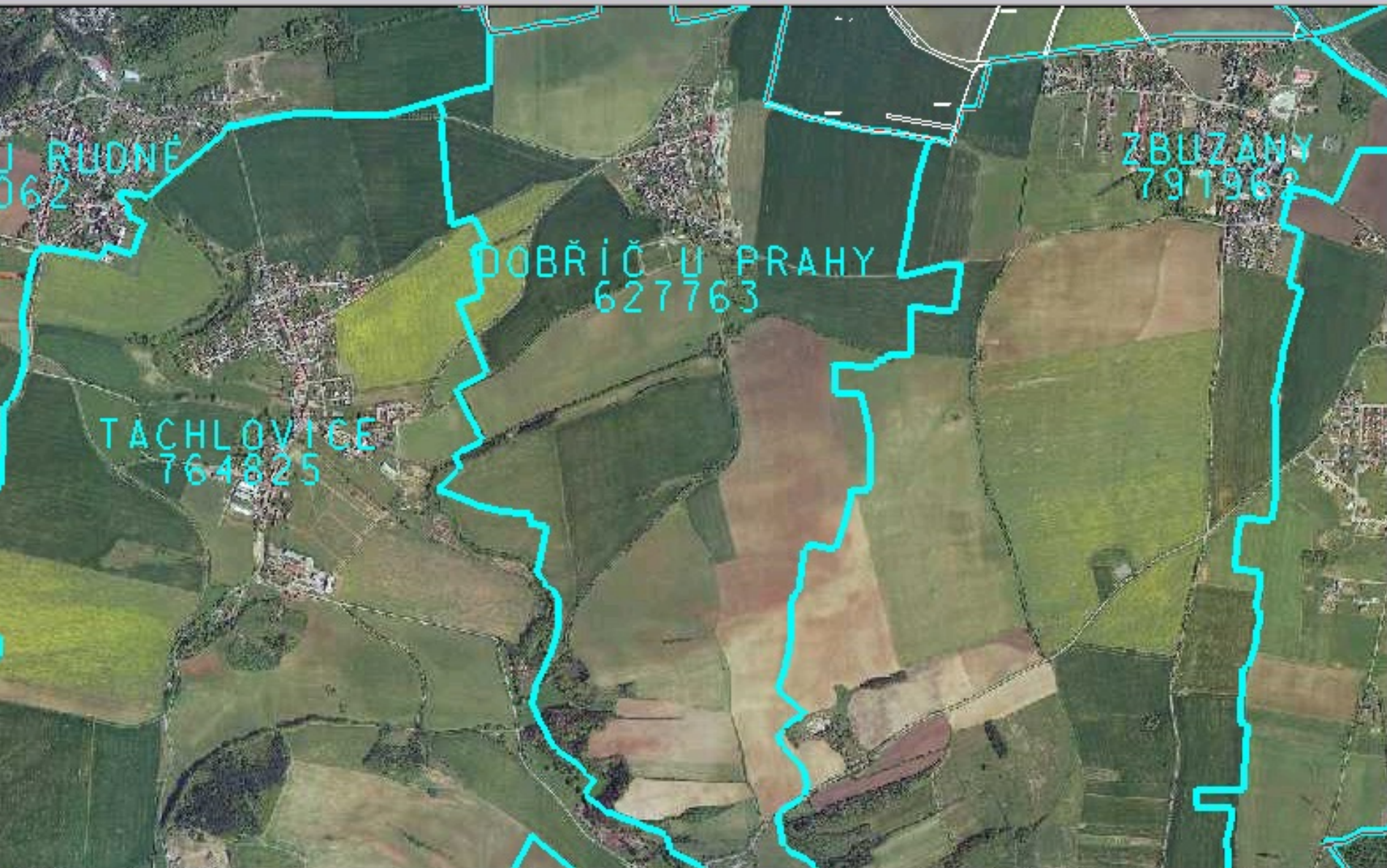
(-755509192; -1048520067)



(-755020191; -1042611248)

Prehľadová mapa a ortofoto

Zobrazení katastrální a přehledové mapy

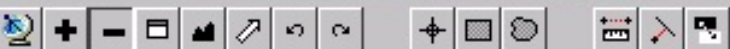


(-756546983; -1051176484)

Výběr prvku (neaktivní)

Rastrová katastrální mapa a ortofoto

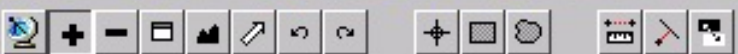
Zobrazení katastrální a přehledové mapy



(-756768617; -1047948419)

Vektorová katastrální mapa a ortofoto

Zobrazení katastrální a přehledové mapy



(-755031370; -1045857578)



Definičné body a adresy

- ▶ **Definičné body parcel**
 - primárne pre navigáciu v území bez DKM

- ▶ **Definičné body budov**
 - spojenie s adresami, vyhľadávanie

- ▶ **Adresy**
 - ulice a čísla orientačné k budovám
 - vyhľadávanie podľa adresy



Webové služby

- ▶ **Prebieha realizácia**
- ▶ **List vlastníctva (PDF, XML)**
- ▶ **Informácie o parcelách, budovách a jednotkách**
- ▶ **Vyhľadávanie**
- ▶ **Platby**
- ▶ **Číselníky**
- ▶ **On-line aj off-line**

- ▶ **Ďalšie plánované služby**
 - práca s mapou
 - notifikácie



On-line podania

- ▶ **Legislatívne a metodické obmedzenia**

- ▶ **Technicky už pripravené**
 - vklad, záznam
 - predmet, účastníci, nehnuteľnosti, listiny v digitálnej podobe

- ▶ **Pripravuje sa metodický postup**



Ďakujem za pozornosť.



Rastislav Wartiak

Ness Czech

rastislav.wartiak@cz.ness.com