



Roland Takács  
Microsoft Slovakia



# VYUŽITIE PORTÁLOVÝCH TECHNOLÓGIÍ V PRAXI

# História vývoja systémov

Veľké centrálny systémy (vek mainframov)

Atomizácia (nástup PC)

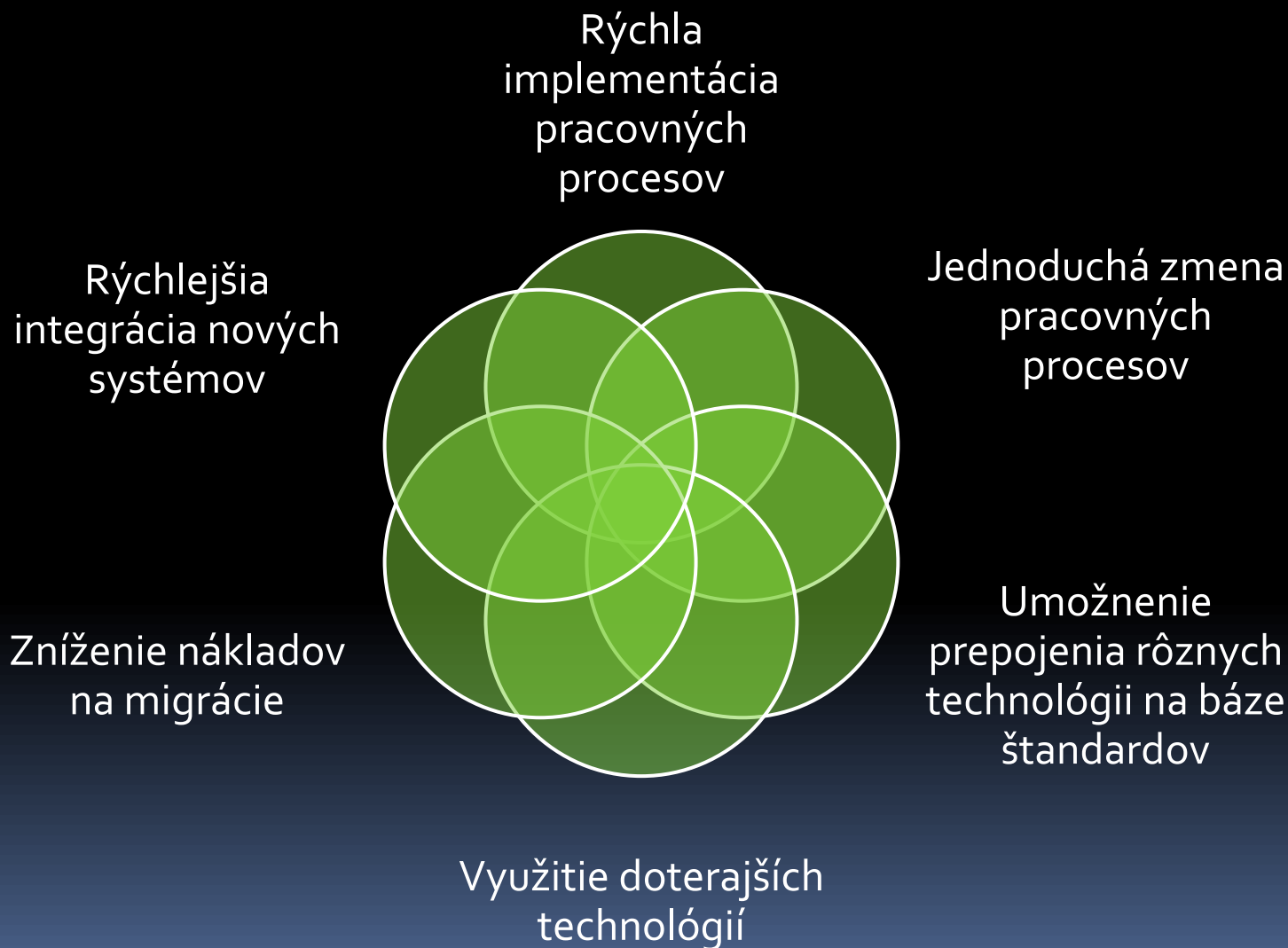
Klient/server (dvojúrovňová architektúra)

Nástup Internet technológií (eBusiness)

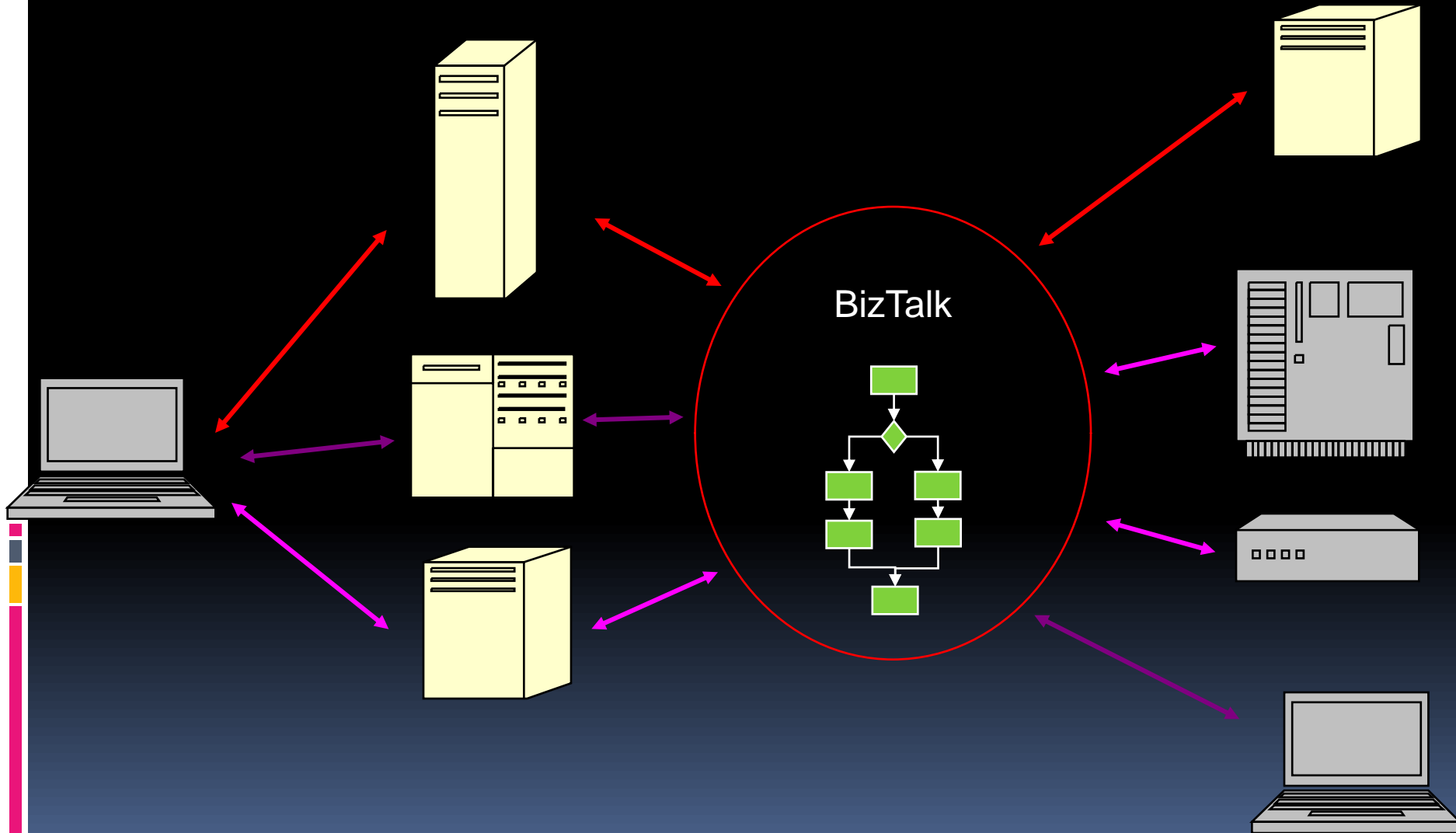
Best-of-breed



# Integračné servery



# Možnosť riešenia



# BizTalk

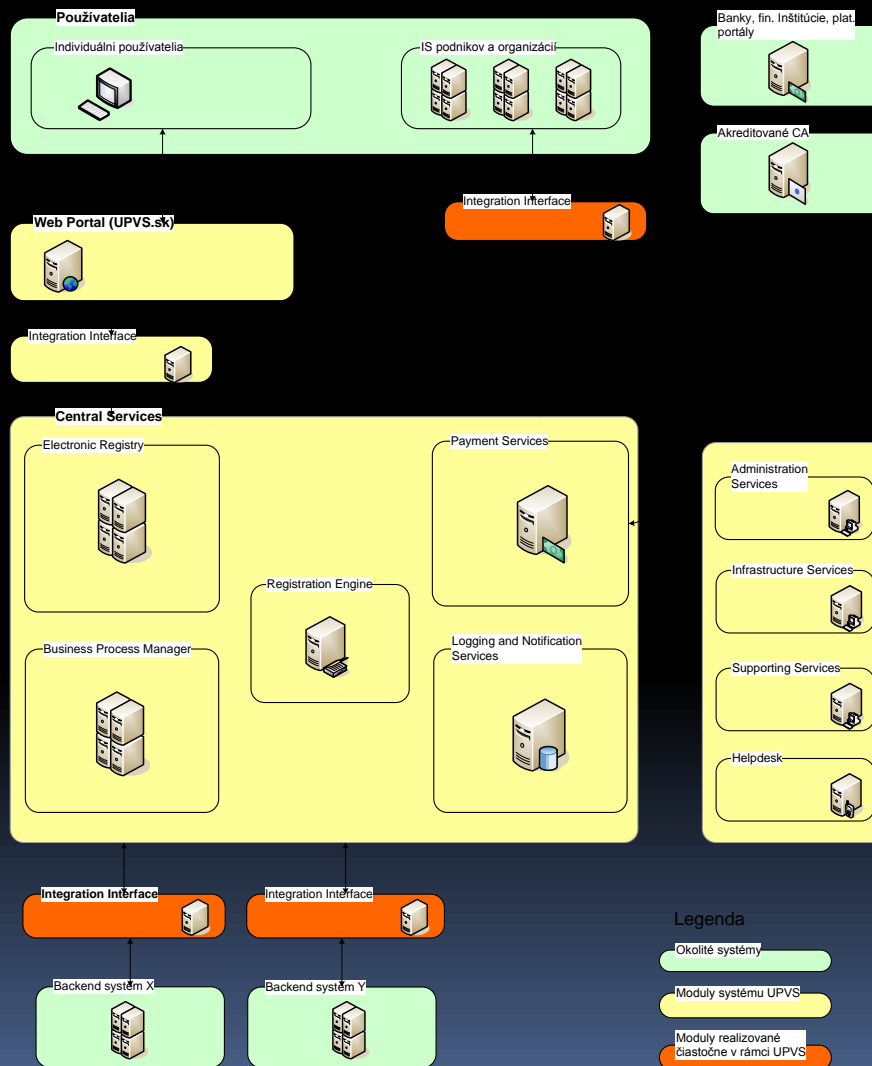
- BizTalk je business process management (BPM) server
- Umožňuje automatizáciu a optimalizáciu procesov
- Integrované nástroje správy
- podpora Web servisov
- business activity monitoring (BAM) portál
- 23 aplikačných a technologických adaptérov



# Adaptéry

- File Adapter
- HTTP Adapter
- MSMQ Adapter
- WebSphere MQ Adapter
- SMTP Adapter
- POP<sub>3</sub> Adapter
- Windows SharePoint Services (WSS) Adapter
- SQL Adapter
- SAP R/3 Adapter
- ...

# Centrálny vládny portál



## Legenda

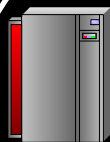
- Okolité systémy
- Moduly systému UPVS
- Moduly realizované čiastočne v rámci UPVS



# Centrálny vládny portál (pokračovanie)



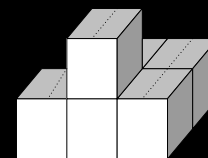
Občan



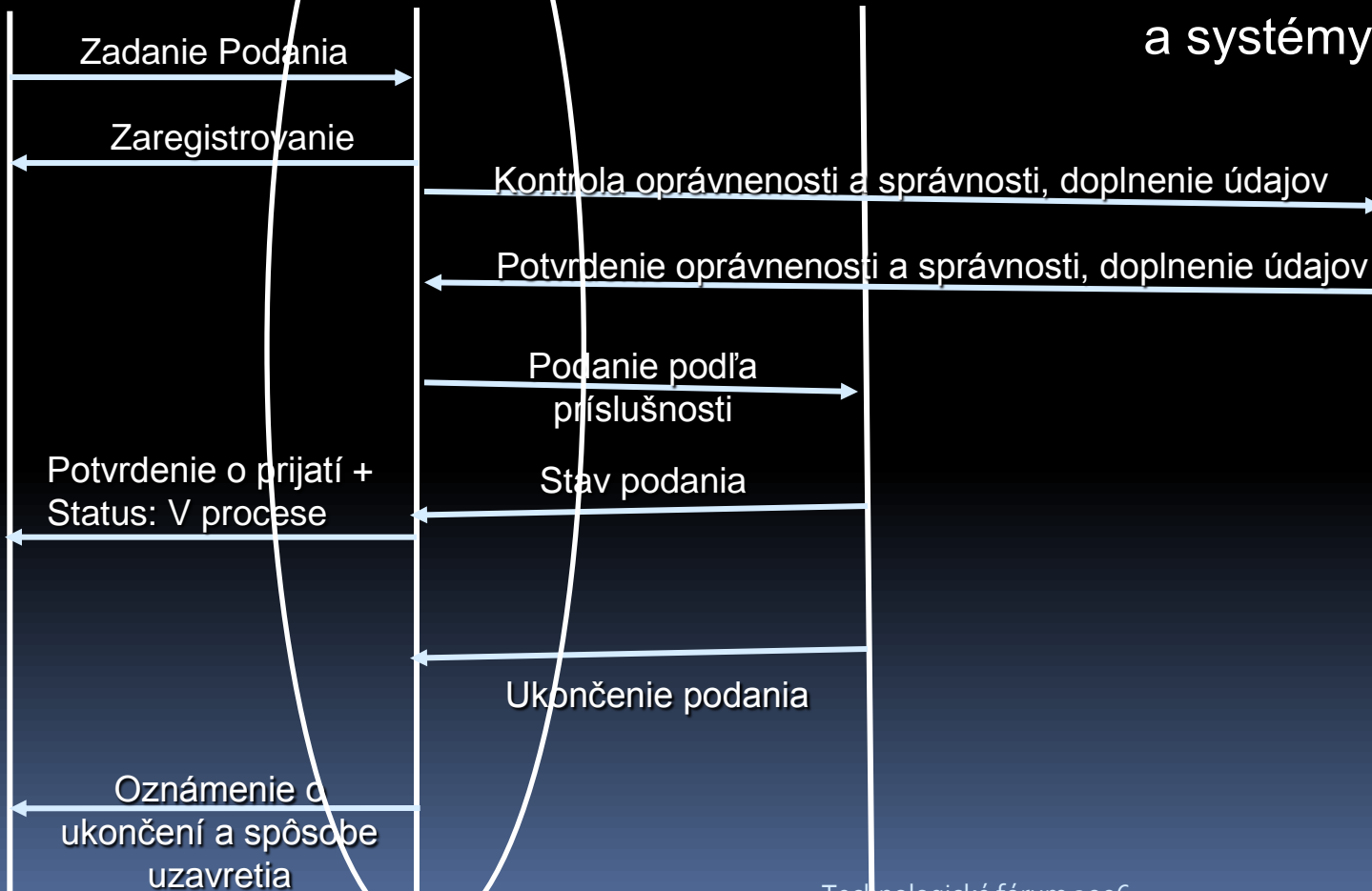
Portál



Inštitúcia



Centrálne registre  
a systémy



**Microsoft®** | Services