

Geoinformácie a ich využitie pre úrad a občana

GIS pre územnú samosprávu

Tomáš Renčo
Oddelenie GIS

Agenda



- ❖ Predstavenie firmy
- ❖ Geoinformácia a jej využitie
- ❖ Využitie geoinformácií pre úrad, občana, turistu, investora
- ❖ Štatistické a tematické analýzy
- ❖ Alternatívne spôsoby publikovania informácií

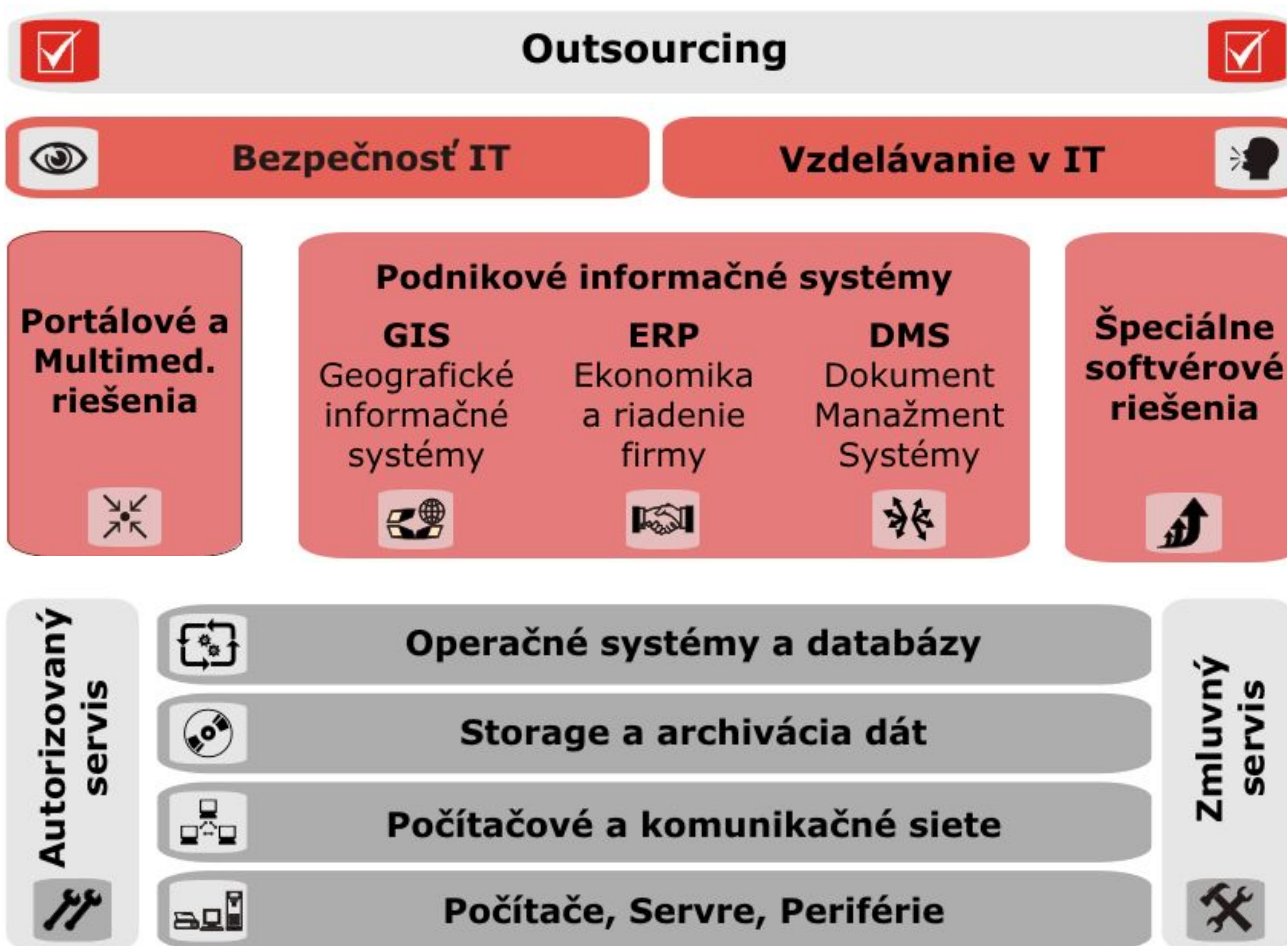
Predstavenie firmy

❖ GAMO

- a.s. pôsobiaca na trhu IT už 16 rokov
- spoľahlivý partner v oblasti IT
- Poskytovateľ komplexných riešení a služieb
- Partnerstvo s vedúcimi svetovými firmami
- Hlavný partner **MapInfo** v SR
- Okrem iných riešení tvorba GIS pre VUC Banská Bystrica a Prešov



Produktové portfólio



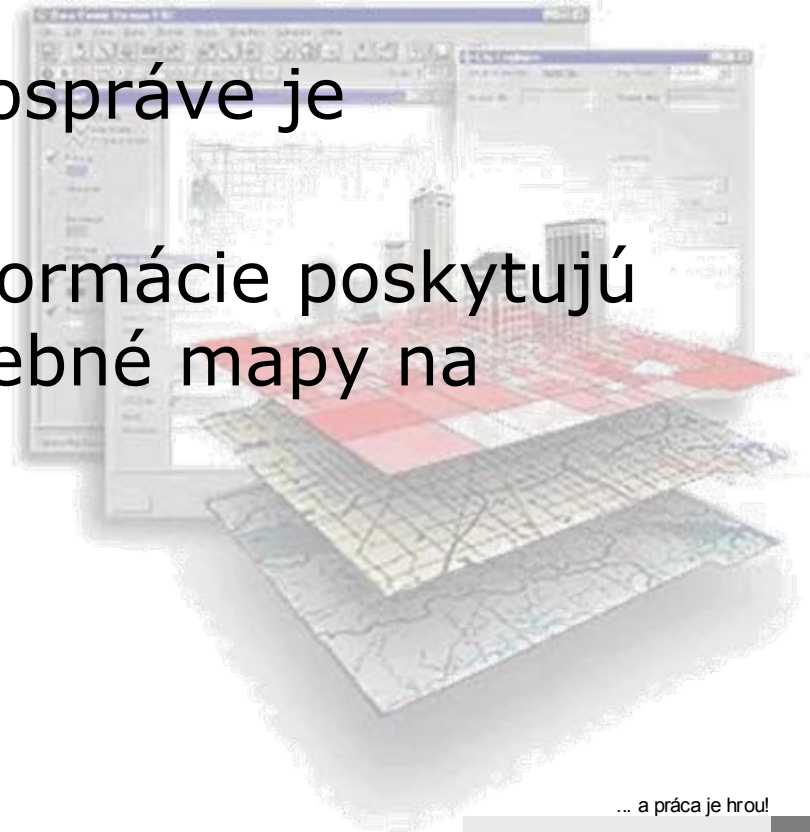
GIS technológia - MapInfo

- ❖ Pitney Bowes MapInfo - globálny poskytovateľ riešení v oblasti „Location Intelligence“
- ❖ Ucelené riešenia pre oblasť geografických informačných systémov
- ❖ Vývojové nástroje pre špecializované aplikácie
- ❖ Overené riešenia pre verejnú správu a samosprávu



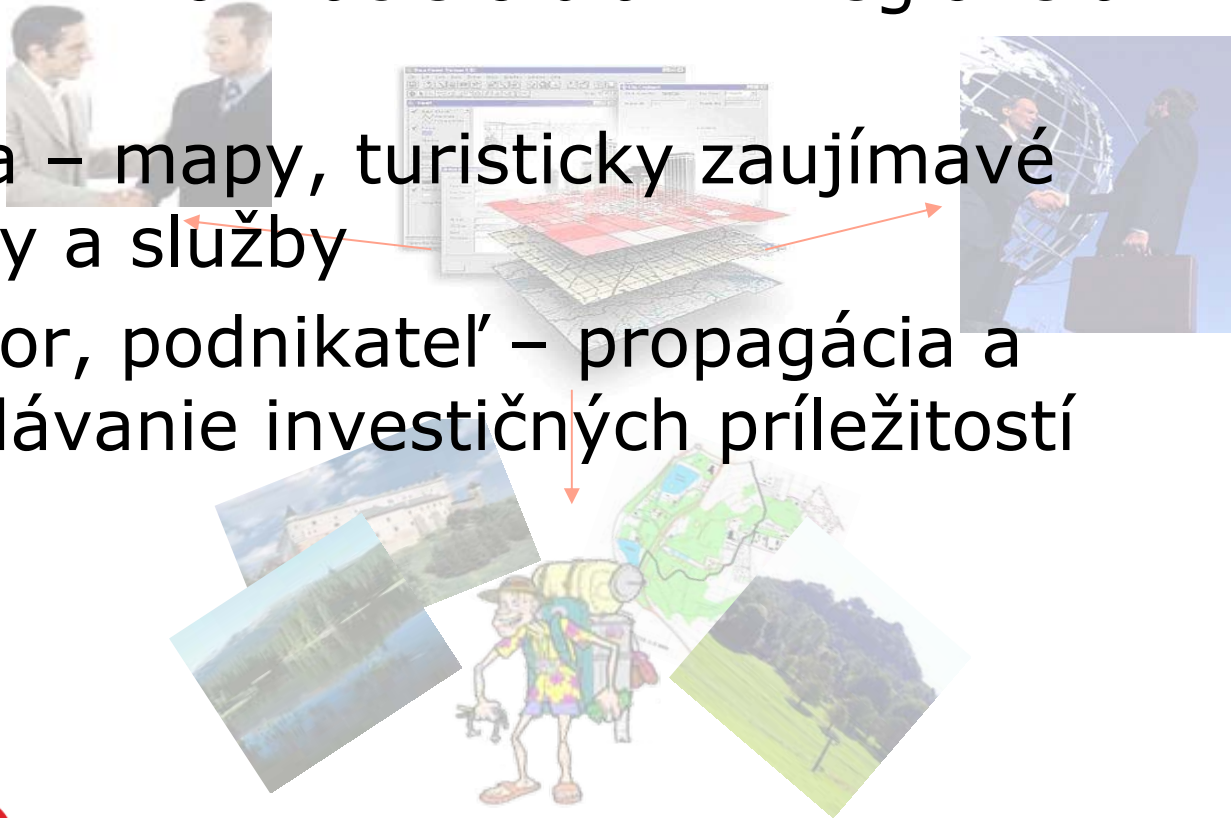
Geoinformácia

- ❖ Geoinformácia – „inteligentná mapa“ v prostredí špecializovaného informačného systému
- ❖ 80 % informácií v samospráve je vzťahnutých k lokalite
- ❖ Správne využité geoinformácie poskytujú ďaleko viac ako len farebné mapy na monitore počítača



Využitie geoinformácií

- ❖ Úrad – podpora rozhodovacích procesov
- ❖ Občan – informácie o dianí v regióne a meste
- ❖ Turista – mapy, turisticky zaujímavé objekty a služby
- ❖ Investor, podnikateľ – propagácia a vyhľadávanie investičných príležitostí



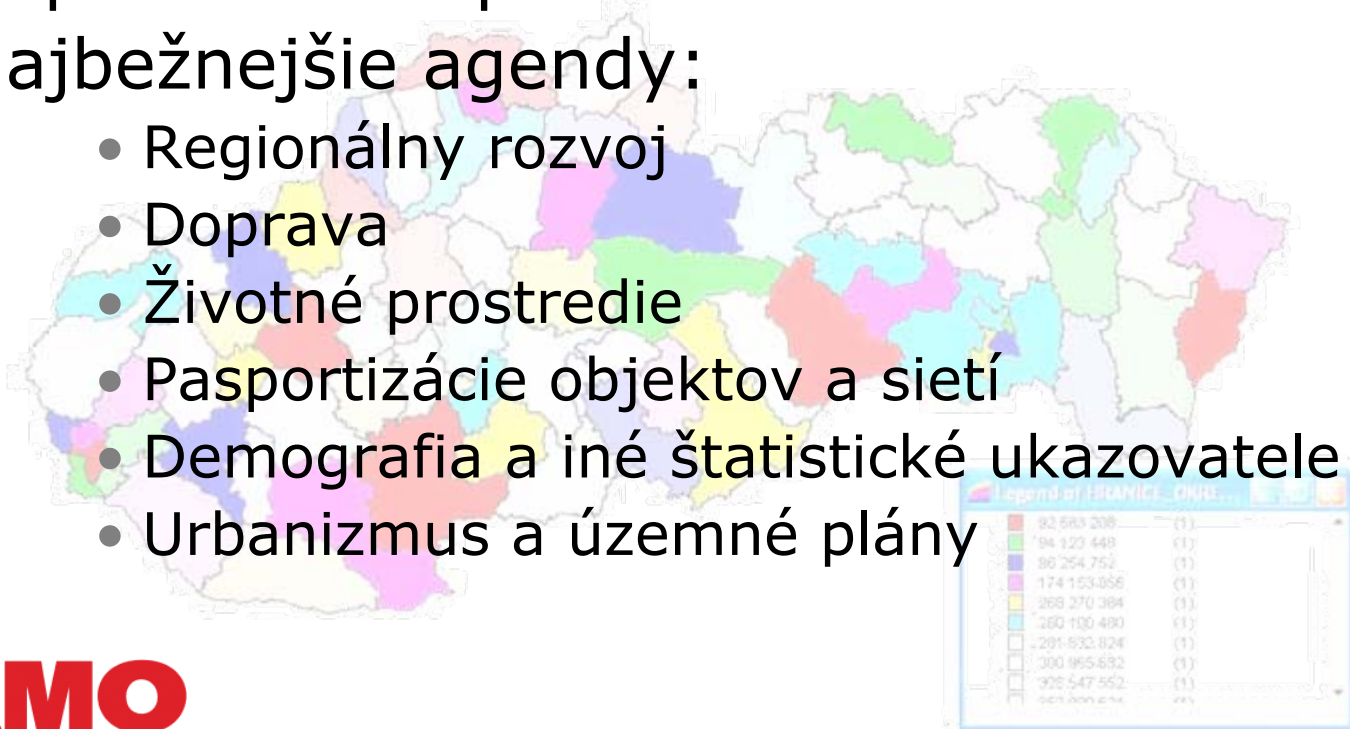
Využitie geoinformácií pre úrad

Rozhodovanie sa na základe
geoinformácií



Využitie geoinformácií pre úrad

- ❖ GIS – Podklad a nástroj pre podporu rozhodovacích procesov
- ❖ Úrady samosprávy spravujú územie – GIS je prierezová aplikácia
- ❖ Najbežnejšie agendy:
 - Regionálny rozvoj
 - Doprava
 - Životné prostredie
 - Pasportizácie objektov a sietí
 - Demografia a iné štatistické ukazovatele
 - Urbanizmus a územné plány



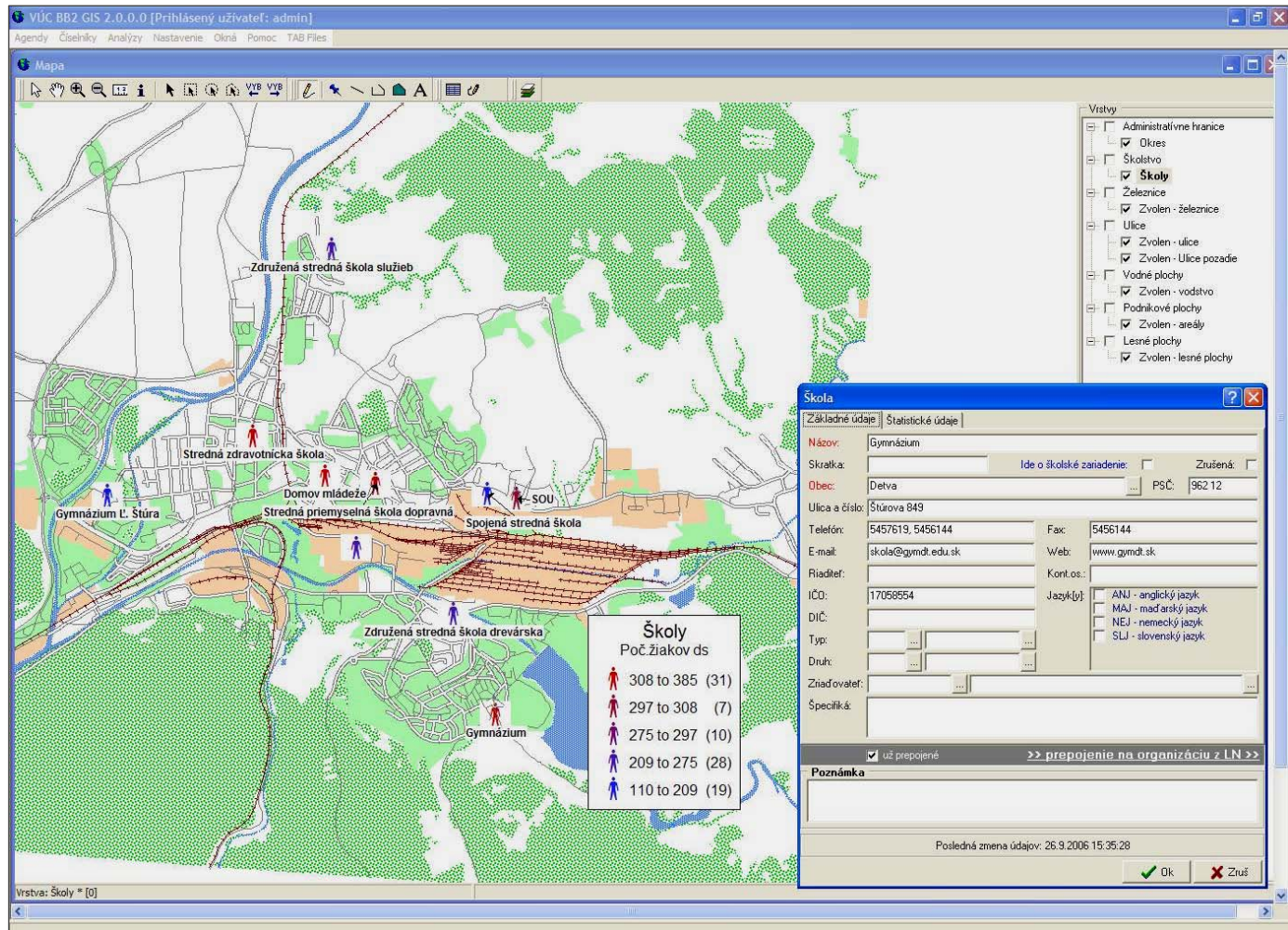
Využitie geoinformácií pre úrad

- ❖ V prostredí úradu samosprávneho kraja agendy zahŕňajú aj OvZP (školy, zariadenia sociálnej a zdravotnej starostlivosti a pod.).
- ❖ Organizácie v zriaďovateľskej pôsobnosti sú lokalizované v rámci kraja - možnosti rôznych analýz s využitím geoinformácií.



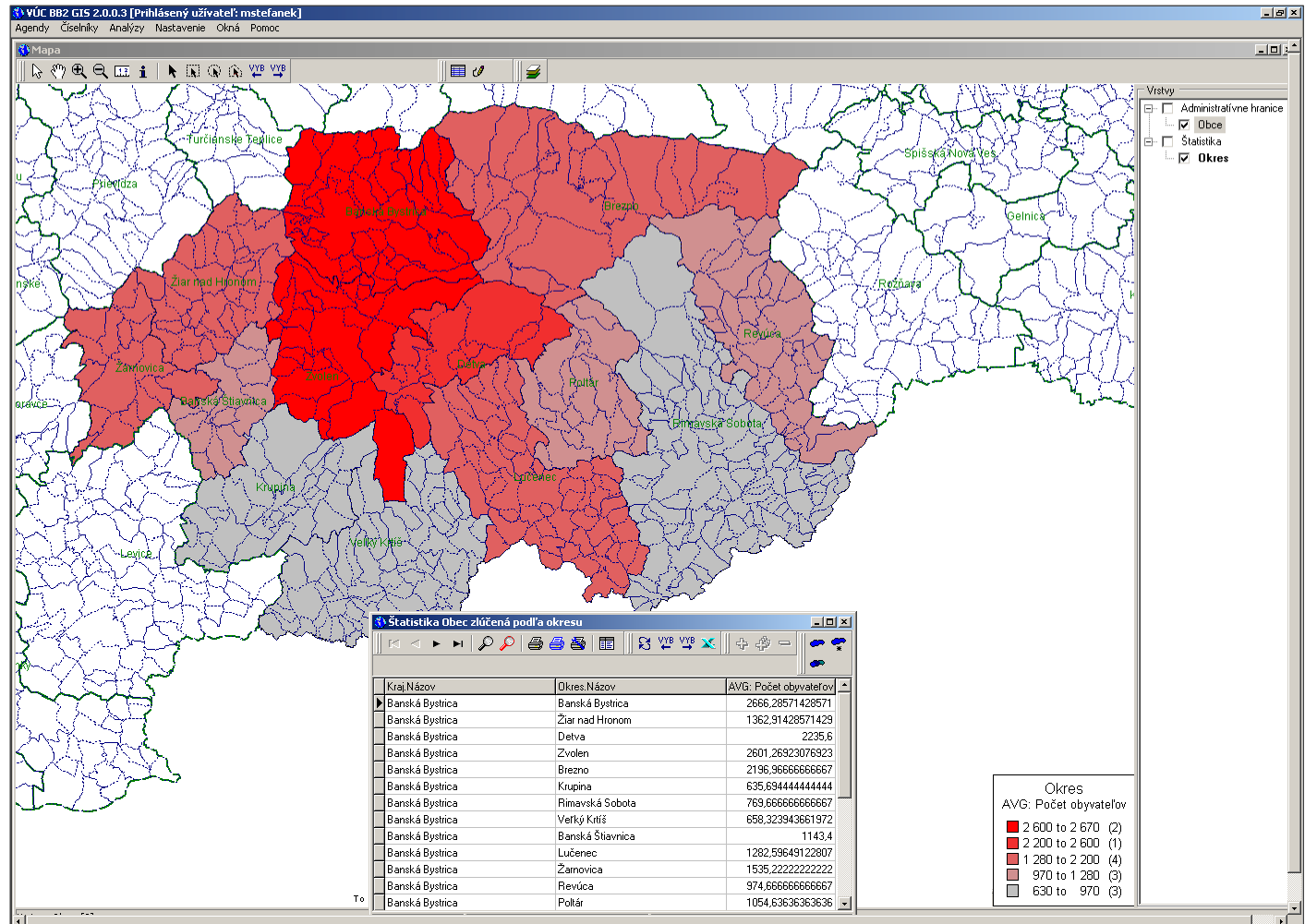
Prezentácia štatistických údajov

Farebná
stupnica
odlíšenia škôl
podľa počtu
žiakov



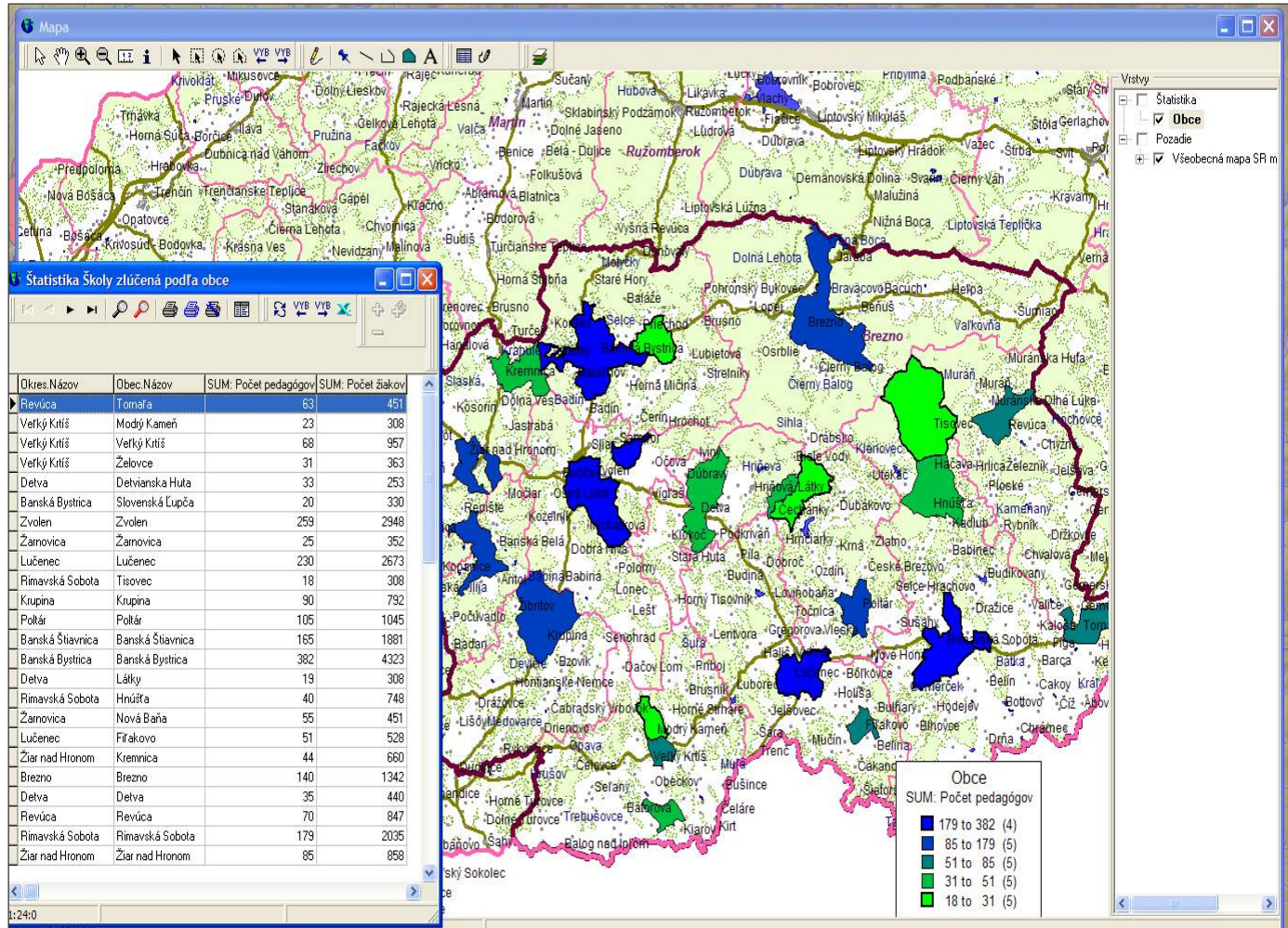
Demografická analýza

Priemerný počet obyvateľov v obci zlúčených podľa okresu



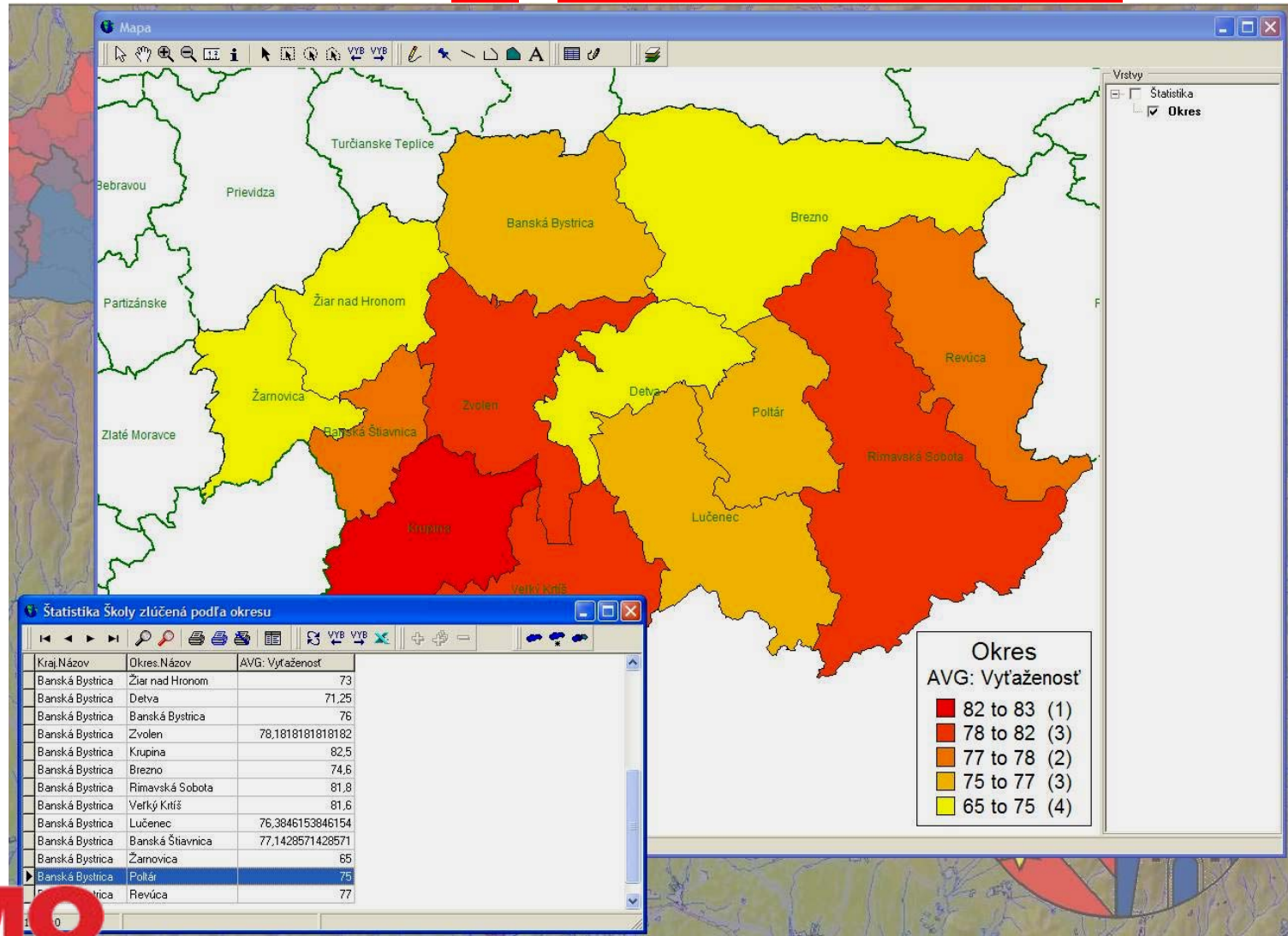
Prezentácia štatistických údajov

Počet pedagógov za okresy



Prezentácia štatistických údajov

Vyťaženosť
škôl žiakmi
za jednotlivé
okresy



Správa majetku samosprávy

- ❖ Funkčný a technický popis majetku a jeho lokalizácia
 - Evidencia majetku - efektívnejšie plánovanie a následná kontrola investícií
 - Rýchle vyhľadávanie majetkov a zariadení v prípade potreby
 - Štatistické vyhodnotenia s využitím polohy majetku

Správa majetku samosprávy

- ❖ Evidujú sa:
 - Technické parametre: napojenie IS, vykurovanie, podlahy, typ strechy, technický stav budovy
 - Využívanie: spôsob využívania, nájomné vzťahy, voľné kapacity
 - Ekonomické ukazovatele: plánované a realizované investície, možnosť odpredaja, napojenie na ekonomický IS
 - Údržba: plánované údržby a rekonštrukcie, náklady na údržbu

Správa majetku - ukážka

Lokalizácia a
popis
majetku
+
Pripojenie
dokumentov
a fotografií

The screenshot displays the VÚC BB2 GIS 2.0.0.0 software interface. The main window is titled "VÚC BB2 GIS 2.0.0.0 [Prihlásený užívateľ: admin]". The interface is divided into several panes:

- Mapa:** A map showing a residential area with various buildings and green spaces. A red square on the map indicates the location of the selected building.
- priradených súborov:** A list of files associated with the selected asset, including "00018881.jpg" and "fotodokumentácia".
- Areály:** A table listing assets with columns for "Kategória majetku", "Názov", and "Typ DvZP".
- Stavba:** A detailed view of the selected building, showing various data fields and checkboxes.

Areály Table:

Kategória majetku	Názov	Typ DvZP
Ú BBSK-školtvo	CVČ Junior	Školtvo
Sociálna starostlivosť	Dd a DSS	Sociálna starostlivosť
Sociálna starostlivosť	DD a DSS Žiar nad Hronom	Sociálna starostlivosť

Stavba - Základné údaje:

- Poradové číslo: 2
- Názov: DD a DSS
- Areál: Dd a DSS
- Katastrálne územie: FULIANKA
- Číslo LV: 1865
- Súpisné číslo: 1710
- Účel využitia: Ubytovanie
- Stav využívania: využívané
- Začiatok využívania (mesiac): marec
- ... (rok): 1972
- Nadobúdacia hodnota majetku [tis. SK]: 9005
- Aktuálna účtovná hodnota [tis. SK]: 9005

Stavba - Štatistické údaje:

- Dátum od kedy platia nasledujúce štatistické údaje: 19.11.2007
- Kapacita: 208
- Počet miestností - HČ: 3
- Počet miestností - OČ: 6
- Celková plocha [m²]: 4253
- Využitelnosť A (hlavný účel) [m²]: 4213
- Využitelnosť B (prenájom) [m²]: 0
- Využitelnosť C (nevyužívané) [m²]: 0

Stavba - Inžinierske siete:

- Voda:
- Kanalizácia:
- Elektrika:
- Plyn:
- Vykurovanie:
- Telefón:
- Internet:

Stavba - Ostatné údaje:

- Typ strechy: Plechová
- Technický stav strechy: Rekonštruovaná
- Vykurovanie: Plyn
- vlastné

Stavba - Poznámky:

- Inžinierske siete: stav uspokojivý

Posledná zmena údajov: 26.10.2006 11:32:17

Buttons: Ok, Zruš

Využitie geoinformácií verejnou

Sprístupnenie informácií
občanom



Využitie geoinformácií verejnou

- ❖ Prístup prostredníctvom Internetu
- ❖ Možné oblasti geoinformácií pre verejnosť:
 - Územné plány, urbanizmus
 - Lokalizácia organizácií, škôl, domovov dôchodcov...
 - Lokalizácia lekárov a lekární s pohotovostnou službou

Územný plán na Internete

Ukážka
územného plánu
mesta
Banská Bystrica
(ÚHA mesta BB)

GIS portál Mesta Banská Bystrica - Windows Internet Explorer
http://www.uhabb.sk/mapa/htdocs/bystrica.php

GIS portál Mesta Banská Bystrica
Územný plán

Reset prostredia Obnoviť

Hľadať | Nápoveda
Možnosti vrstiev | Vrstvy | Navigácia

Velkosť mapy: 880x800 Popisky

Mierka: 1:26 341 Súradnice (m): -421466 / -1226710

Kataster © ÚGKK SR / ÚPN-A a ÚPN-CM2 © ÚHABB - Neslúži pre právne úkony.

Katastrálna mapa
 Hranice KÚ
Katastrálna mapa C

ÚPN Aglomerácie
 Územný plán agl. 1976
 Zmeny a doplnky

ÚPN CM2 1977
 Hranice zmien a doplnkov
 Zmeny a doplnky

Zonálne ÚPN
 Hranice riešených lokalít
 Zmena nad pôv. riešením
 Centrum rekr. Kráľiky
 Síd. oslobod. - Magurská ul.
 Sídliisko osloboditeľov
 Pršianska terasa - urbanistika
 Pršianska terasa - regulatívy

Úprava smernej časti
 Hranice riešených lokalít
 Blok 16
 Tajovského ulica

0 0.7 1.4 2.1 2.8 km

www.gamo.sk

Lokalizácia organizácií v meste

Najbližšia
lekáreň
s
pohotovosťou

Zdravotnícke zariadenie

Základné údaje

Názov: NšP F. D. Roosevelta
 Obec: Banská Bystrica PSC: 97517
 Ulica a číslo: Nám. L. Svobodu 1
 Typ:
 Znač ovateľ:
 Druh: BBSK s celoslovenskou pôsobnosťou ostatné
 Riaditeľ:
 Zástupca:
 IČO: 17335523
 DIČ:
 už prepojené >> prepojenie na organizáciu z LN >>

Štatistické údaje

Dátum od kedy platia nasledujúce štatistické údaje:

Počet lôžok: 10 Počet oddelení: 2 Počet ambulancií: 111
 Počet zamestnancov: 43 Priemerná ošetrovateľská doba: 23
 Polia označené zelenou farbou sú editovateľné len cez Lotus Notes!

Kúpele

Liečba:
 Účinky:
 Poznámka:
 Posledná zmena údajov: 27.09.2006 14:49:42 ADMIN ADMIN

Ok Zruš

LN	Názov	Obec	Ulica	PSC	IČO	Typ	Znač ovateľ	D	Riaditeľ
>	Nemocnica s Poliklinikou Lučenec	Lučenec	Nám. Republiky 15	98439	17335523				
>	Nemocnica s Poliklinikou Rimavská Sobota	Rimavská Sobota	Štrobárova 188	97912	00610615				
>	Nemocnica s Poliklinikou Zvolen	Zvolen	Kuzmányho nábr. 28	96089	17335698				
>	Poliklinika Ziar nad Hronom	Ziar nad Hronom	Sládkovičova 11	96537	17336040				

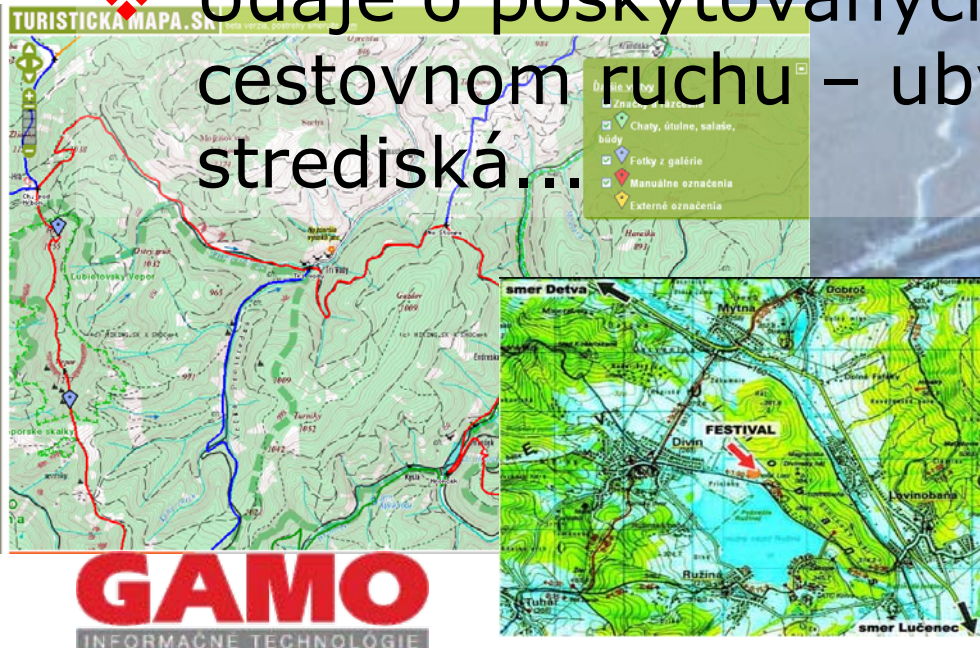
Geoinformácie v cestovnom ruchu

Propagácia regiónu a služieb



Geoinformácie pre turistov

- ❖ Prezentácia regiónu a mesta/obce na internete
- ❖ Informácie o pamiatkach, turisticky zaujímavých miestach
- ❖ Údaje o poskytovaných službách v cestovnom ruchu – ubytovanie, lyžiarske strediská...





Geoinformácie v podnikaní

Podpora rozvoja regiónu a
podnikateľských aktivít

Geoinformácie pre investorov

- ❖ Prístup prostredníctvom Internetu
- ❖ Propagácia možností investovania v regióne:
 - Priemyselné parky, budovy na predaj, vhodné plochy na výstavbu
 - Údaje o :
 - stave územno-plánovacej dokumentácie
 - stave katastra nehnuteľností
 - existujúcej infraštruktúre
 - dopravnom napojení



Geoinformácie pre investorov

VÚC BB Portál : WEB GIS - Windows Internet Explorer

http://tethys.gamo.sk/webgis_vucbb/Default.aspx

VÚC BB WebGIS Verzia: 1.0.5.0

Podkladové mapy Administratívne hranice OvZP Investičné príležitosti Územný plán kraja

Výber témy
Hranice - okresy - Okresy

Vyhľadanie
 Od začiatku

Výsledky vyhľadávania

Základné informácie

© Banskobystrický samosprávny kraj 2008, ITnet riešenie by GAMO a.s.

Geoinformácie pre investorov

The screenshot displays a web GIS application interface. At the top, the browser title is "VÚC BB Portál : WEB GIS - Windows Internet Explorer" and the address bar shows "http://tethys.gamo.sk/webgis_vucbb/Default.aspx". The application has a navigation menu with options: "Podkladové mapy", "Administratívne hranice", "OvZP", "Investičné príležitosti", and "Územný plán kraja". The main map area shows a geographical view of the Krupina region, including locations like Liška, Devičie, and Rakovec. A detailed information window is open over the map, titled "Podrobné informácie" and "Priemyselný park".

Podrobné informácie [Zavrieť](#)

Priemyselný park

Základné údaje

Priemyselný park:

Miesto:

Typ investičného objektu:

Lokalita: Výmera:

Existujúce budovy:

Druh vlastníctva:

Dopravná infraštruktúra:

Súčasný stav pozemku:

Preferovaný typ investície:

GAMO
INFORMAČNÉ TECHNOLOGIE

http://tethys.gamo.sk/webgis_vucbb/Default.aspx#

Internet 100%

Alternatívny prostriedok publikovania geoinformácií

Informačné a internetové terminály



Informačné terminály



Informácie sú dôležité – treba ich sprístupniť na vhodných miestach a vhodným spôsobom

- ❖ Informačný terminál - pohodlný prístup k informáciám 24 hodín denne
- ❖ Jednoduché intuitívne ovládanie
- ❖ Obsahová univerzálnosť

Charakteristika terminálov

- ❖ SW a HW vybavenie ako kompaktný celok
- ❖ Bez údržbová prevádzka
- ❖ Zabezpečenie voči zásahom do konfigurácie terminálu
- ❖ Zabezpečenie voči počítačovým vírom
- ❖ Variabilnosť vybavenia terminálu zabezpečuje široké spektrum služieb



Samospráva:
Mesto Prešov

Lomnický štít



Využitie terminálov v samospráve

- ❖ Informačný bod úradov štátnej správy a samosprávy
- ❖ Integrované samoobslužné miesto pre styk so štátnou a verejnou správou
- ❖ Informačný bod prevádzkovateľov autobusovej dopravy s možnosťou dobíjania kreditu na čipových kartách
- ❖ Publikovanie turistických informácií, ponuka služieb
- ❖ Informácie o regióne, navigácia v meste a okolí



Ďakujem za pozornosť

Tomáš Renčo
Vedúci oddelenia GIS
GAMO a.s.
tomas.renco@gamo.sk