

Implementácia sieťových služieb

Vladimír Stromček



Kto je Intergraph

- Vedúci dodávateľ Spatial Management SW
- Pro Európsky orientovaná nadnárodná spoločnosť
- Geopriestorové technológie umožňujú používateľom vytvárať a spravovať zložité údaje a lepšie im rozumieť
- 17 rokov i v CS regióne

Security, Government & Infrastructure



Geospatially enabled security, government & infrastructure software & services

Ročný obrat EU: ~\$150 million

Process, Power & Marine



Industry-leading plant & ship design & information management software

Ročný obrat EU: ~\$100 million

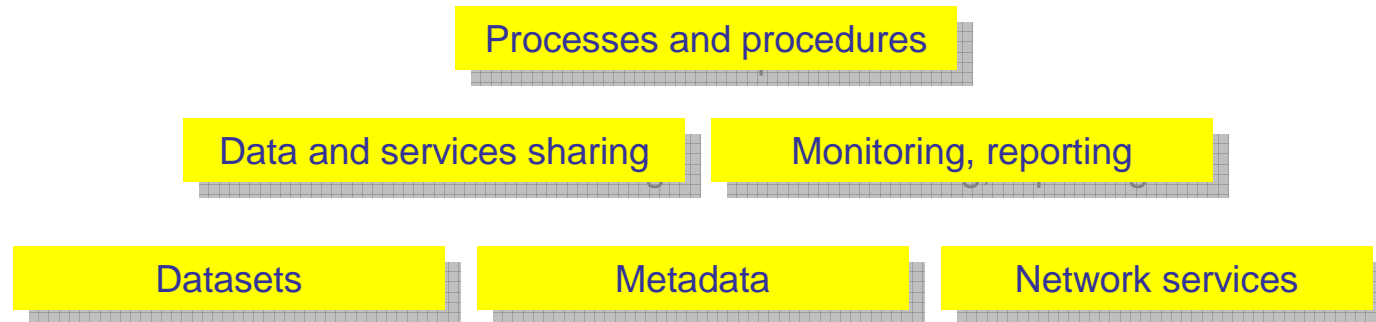
Intergraph a SDI

- **OGC principal member**
(Mark Doherty, Stan Tillmann, Bruce Westcott, Alina Kmiecik, Carmello Attardo)
- **INSPIRE**
(Alina Kmiecik, Marek Brylski, Carmello Attardo)
- **INTERGRAPH SDI Team**
(Jakub Svatý, Leoš Svoboda, Robert Widz, Claudio Mingrino, Ruben Andreani, Anette Breu, Carmello Attardo, Uwe Jasnoch,)
- **Európske projekty**
(Humboldt, GIS4EU, eSDI.NETPlus, ESS, NatureSDI+, EURADIN EU)

technológia + riešenie + tím

Co môžeme ponúknuť?

- Kompletné riešenie na zdieľanie geoúdajov v súlade s pravidlami INSPIRE

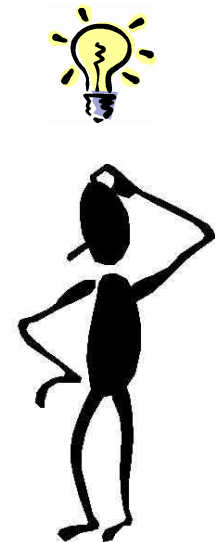


- V praxi overené OGC služby > 7 rokov
- Európske i svetové KNOW-HOW
- Skúsenosti z projektov EC

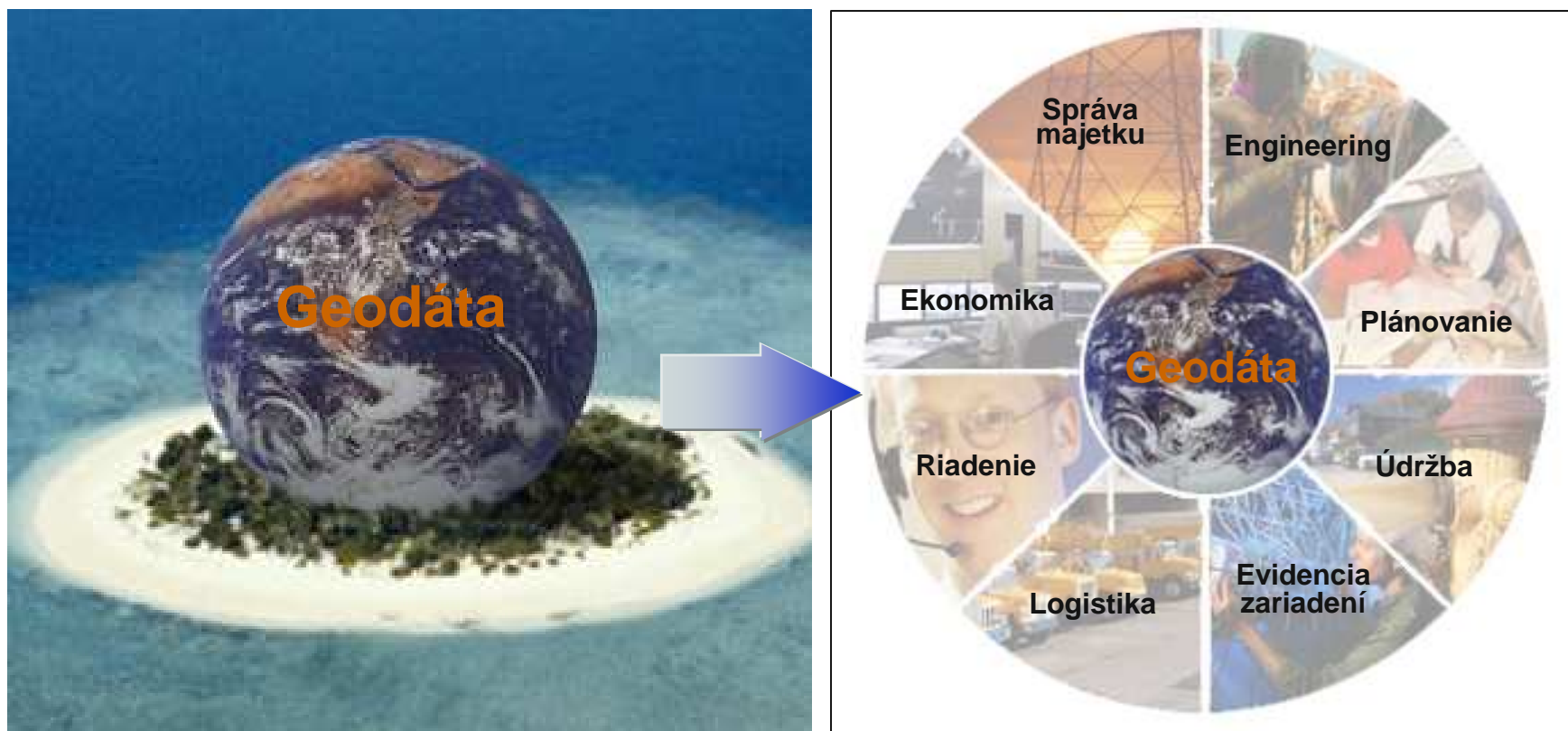


Výzvy, ktorým dnes čelí samospráva

- Správa majetku
- Územné plánovanie
- Prepojenie na kataster nehnuteľností
- Správa ciest a ich vysporiadanie
- Ochrana životného prostredia
- Povodne
- Rozvoj zamestnanosti
- Kultúra, turizmus, vzdelávanie, zdravotníctvo
- Zdroje na území samosprávy
- Poskytovanie údajov verejnosti a iné...



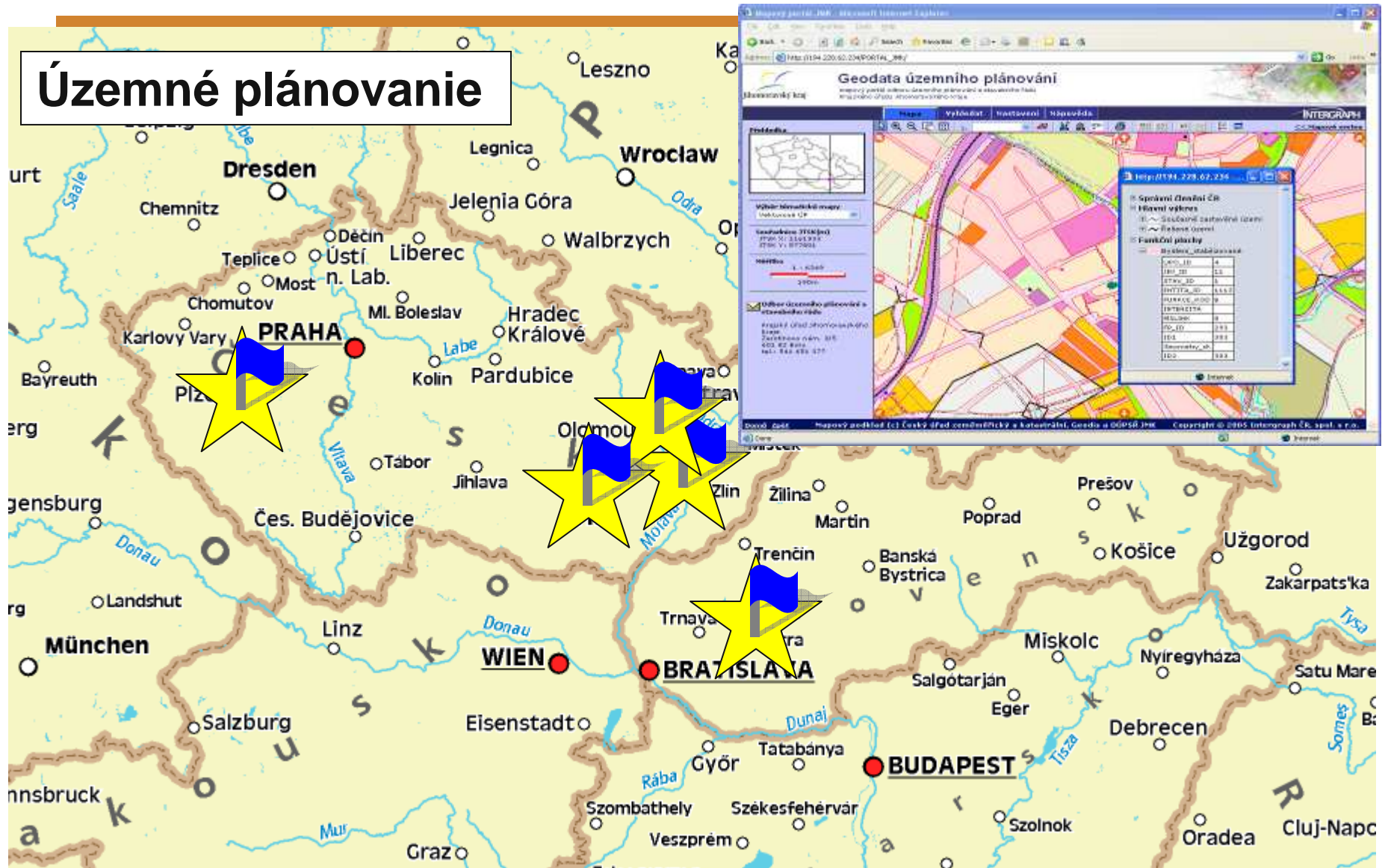
Tieto činnosti sú spojené s prácou s priestorovými údajmi (GIS) portály – prirodzená a jednoduchá práca s týmito údajmi pre všetkých



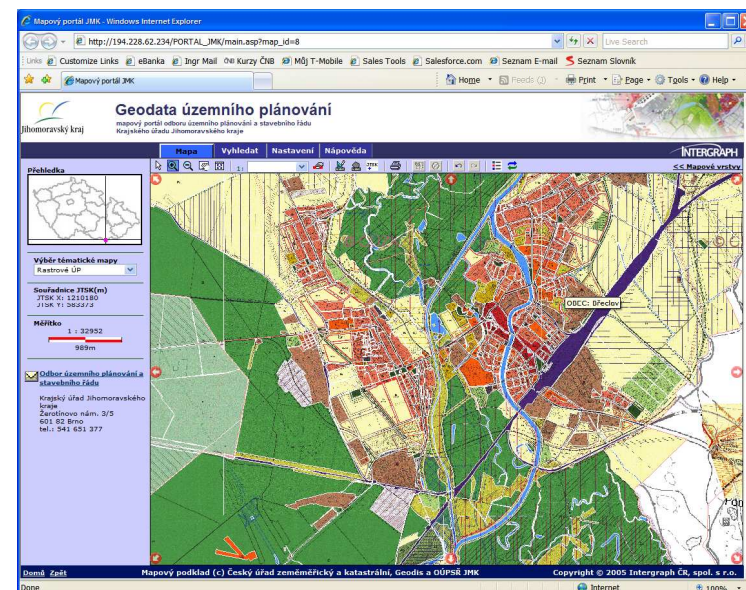
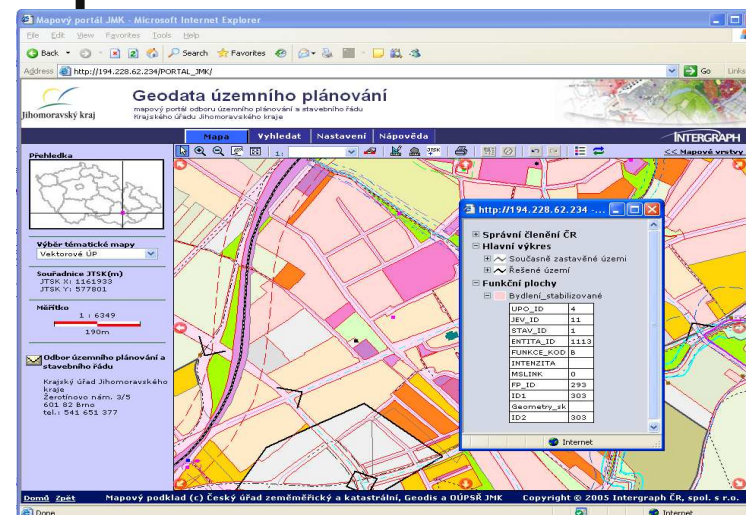
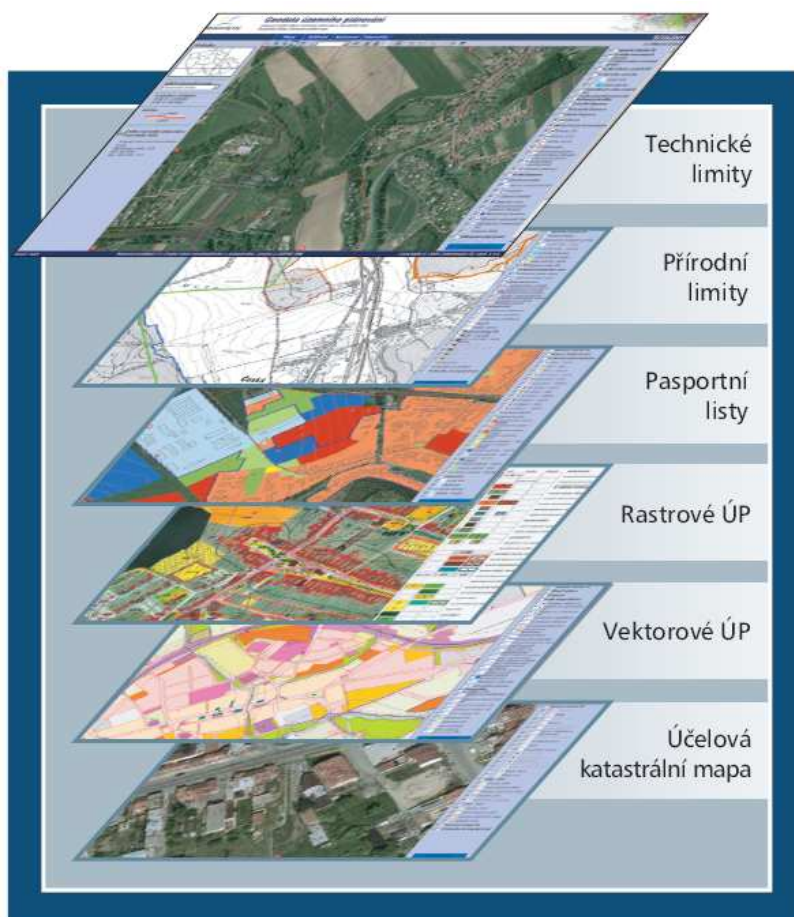
Z izolovaného ostrovčeka do integrovaných informačných systémov

Intergraph partnerom zákazníkov

Územné plánovanie



Mapový portál „Odboru územního plánování a stavebního řádu“



Juhomoravský kraj

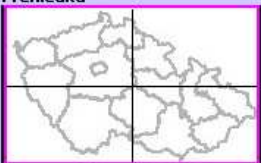


- http://194.228.62.234/PORTAL_JMK/main.asp?map_

Geodata územního plánování
mapový portál odboru územního plánování a stavebního řádu
Krajského úřadu Jihomoravského kraje

Mapa Vyhledat Nastavení Nápověda

Přehledka

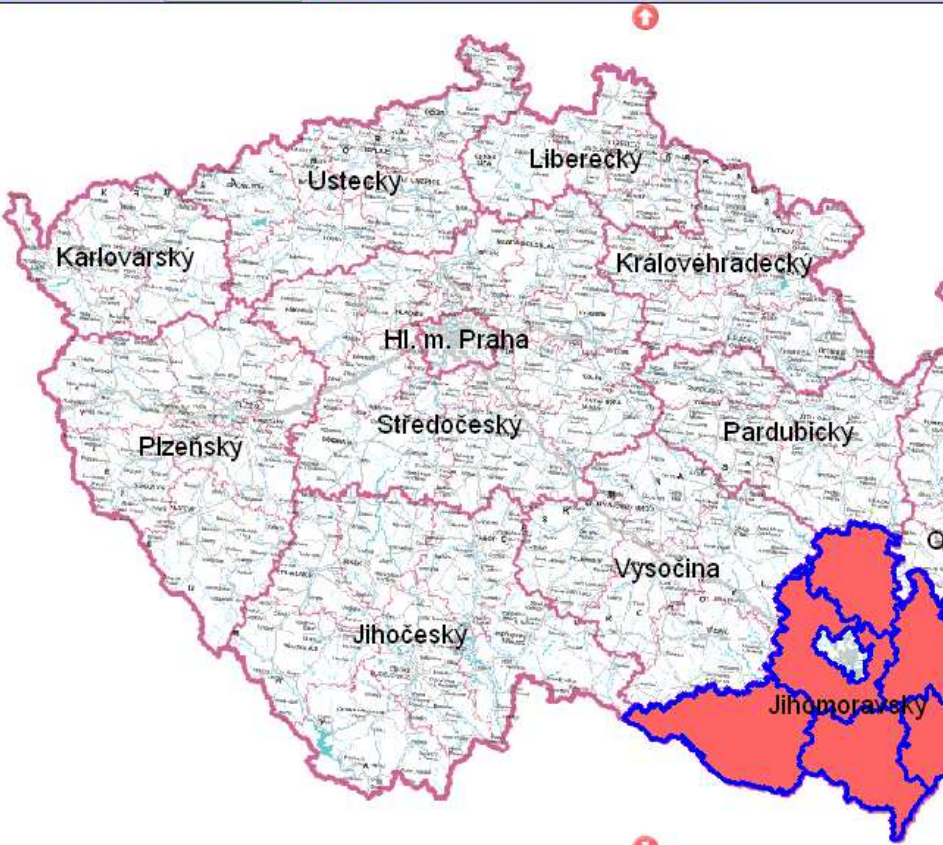


Výběr tématické mapy
Technické limity

Souřadnice JTSK (m)
JTSK X: 1029202
JTSK Y: 591489

Měřítko
1 : 2010638
60319m

Odbor územního plánování a stavebního řádu
Krajský úřad Jihomoravského kraje
Žerotínovo nám. 3/5
601 82 Brno
tel.: 541 651 377



Mapové vrstvy

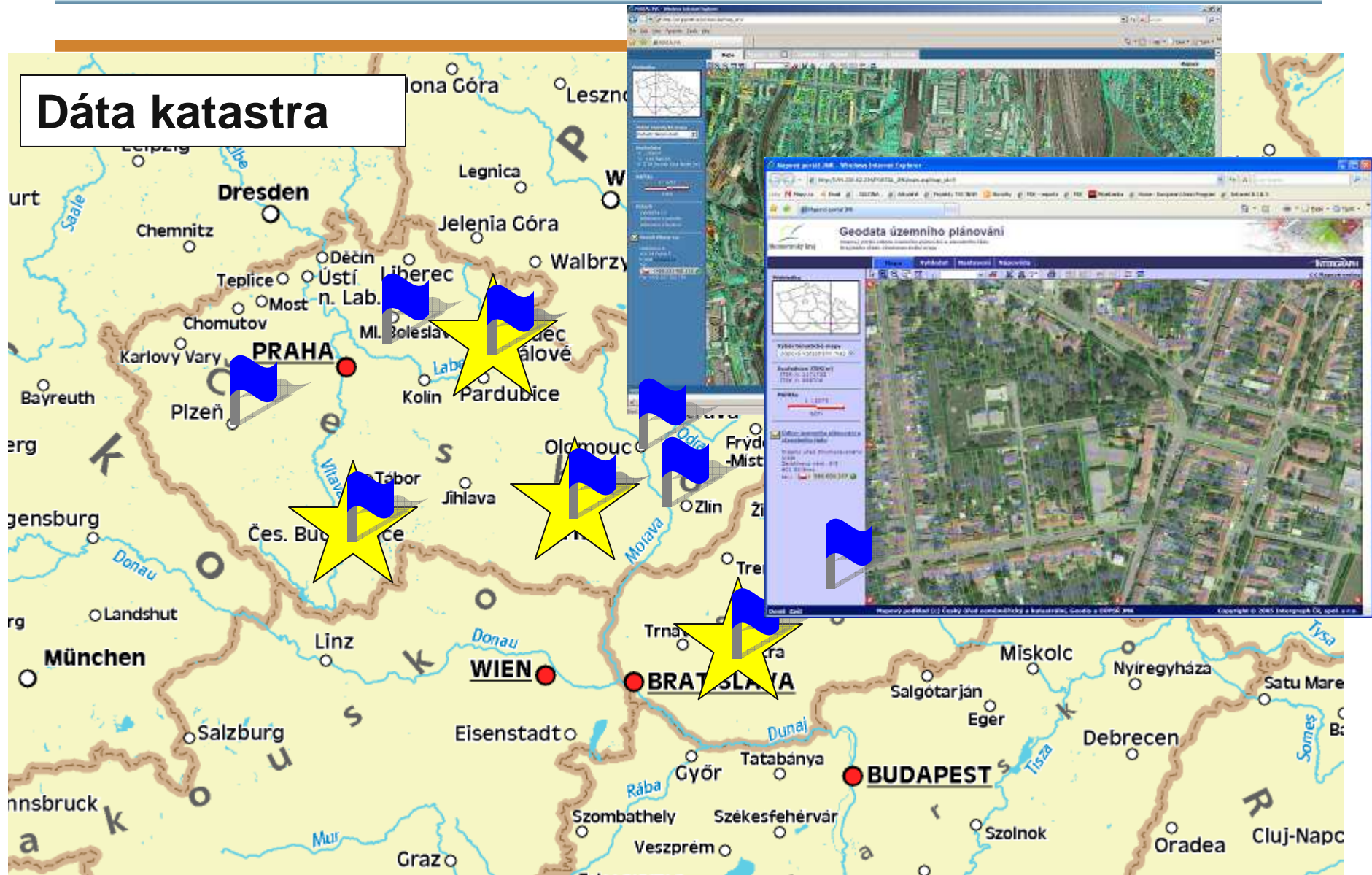
- Správní členění ČR
- Ložiska nerostných surovin
- Poddolovaná a sesuvná území
- Vodní zdroje a jejich OP
- Vodní toky a plochy
- Památkové zóny a jejich OP
- Archeologické nemovitě kulturní památky
- Letecká doprava
- Železniční doprava
- Silniční doprava
- Vodní doprava
- Zásobení vodou
- Odkanalizování území
- Záplavová území
- Zásobení plynem
- Zásobení elektrickou energií
- Teplovody a produktovody
- Spoje
- Zemědělské objekty
- Obrana a ochrana státu
- Rastrové mapy ČR
- Přehledka dostupných dat
- Přehledka
- Okresy (stav 2006)

Domů Zpět Mapový podklad (c) Český úřad zeměměřický a katastrální, Geodis a OÚPSŘ JMK Copyr

Aktualizuj mapu

Intergraph partnerom zákazníkov

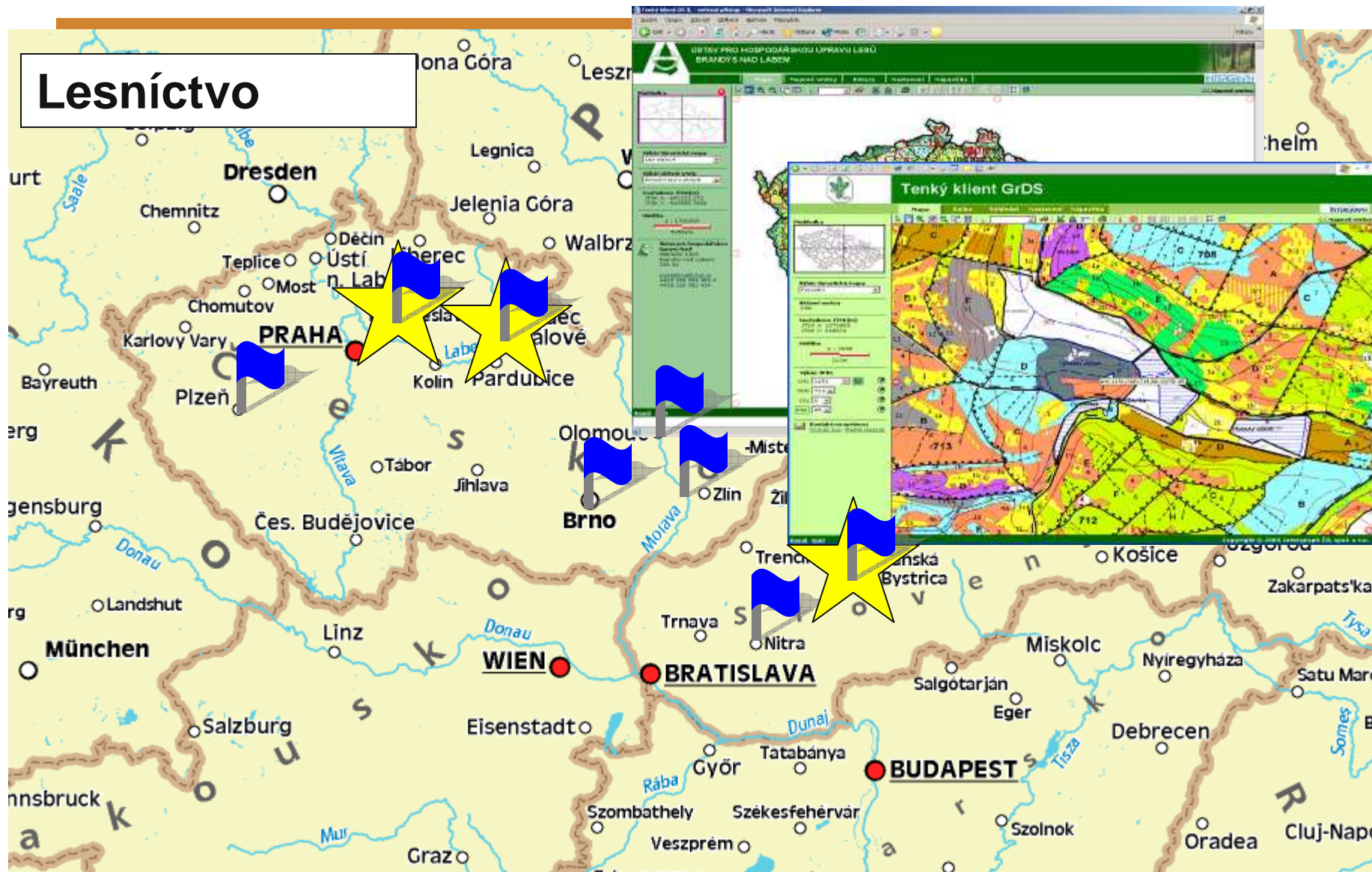
Dáta katastra



Intergraph partnerom zákazníkov



Lesníctvo



Tenký klient LČR



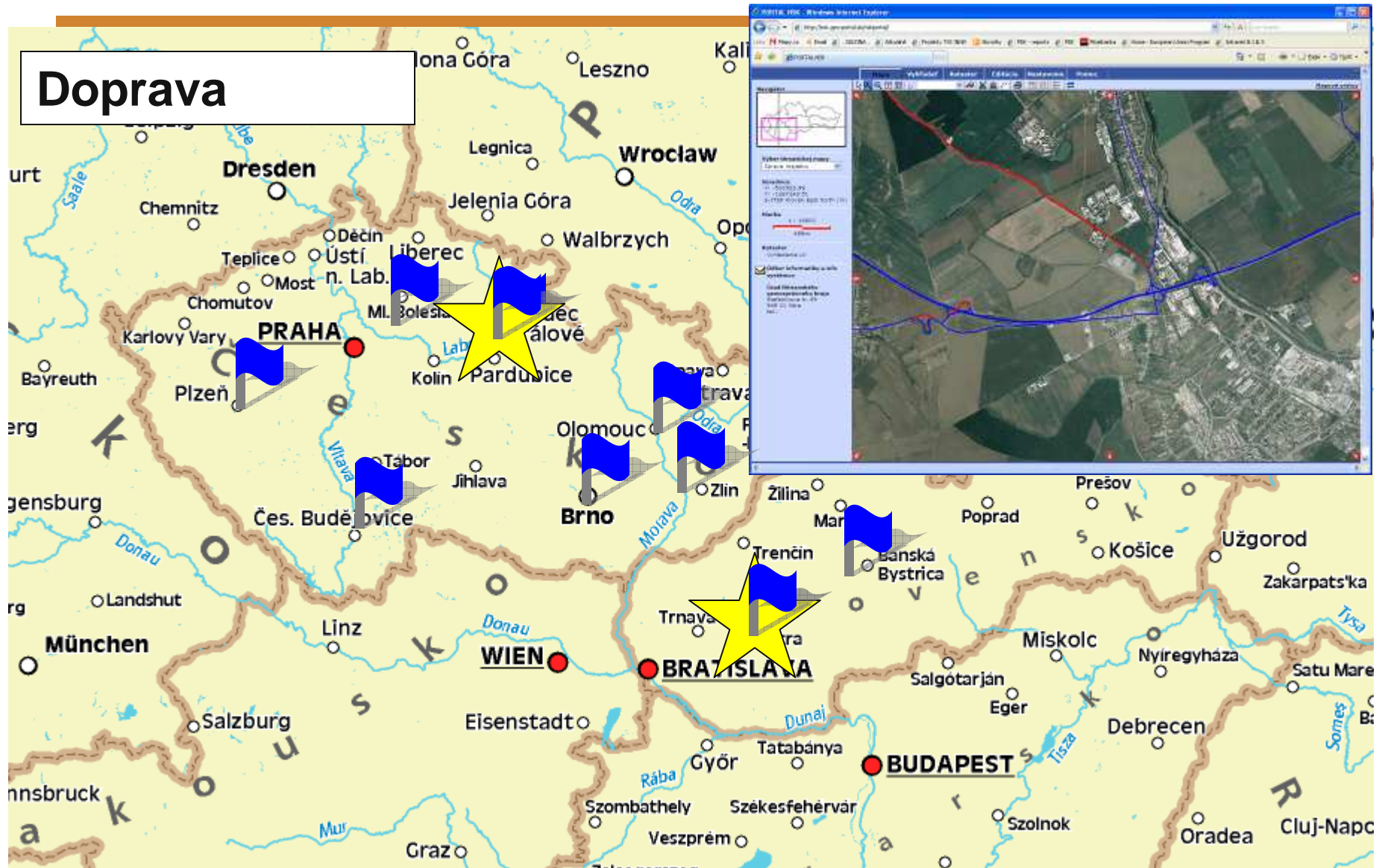
■ Cluster řešení pre > 3000 používateľov

■ KN > plochy LČR > RZM > ORTO >>>

■ > 40 000 000 vektorov, > 4 TB dat

Intergraph partnerom zákazníkov

Doprava



Správa cestnej siete



The screenshot displays the CLDS editace web application in Microsoft Internet Explorer. The main window shows a map of a road network with various segments labeled (e.g., 4, 2a, 1, 13, 7). A detailed view window is open on the right, showing the following information:

Úsek ID: 832856 - Podrobné údaje

- Základní údaje
- Údaje úseku
- Podrobné údaje
- Údaje IMA
- Typ vozovky
- Další objekty
- Mosty
- Realizované opravy
- Poznámky
- Jiné úseky

Informace k cestě

ID	785548
Inventární číslo	editace
Délka cesty skut.	0 m
Odvodnění podélné	Nedefinováno
Odvodnění příčné	Nedefinováno
Poškození	Nedefinováno
Popis poškození	
Krajnice	Nedefinováno
Šířka krajnice	m
Účel využití	Hrazené objekty P2000
Údaje zadal	(17.3.2007 21:22:03)

Atributy

ID	832856
CESTA_ID	785548
INVC	Nepropojeno
CES_NAZ	null
NAZEV	null
TRIDA_KOD	4L
TRIDA_KOD_NAZEV	Vykřiz. k soustředování vyřezá dříví

Mapa

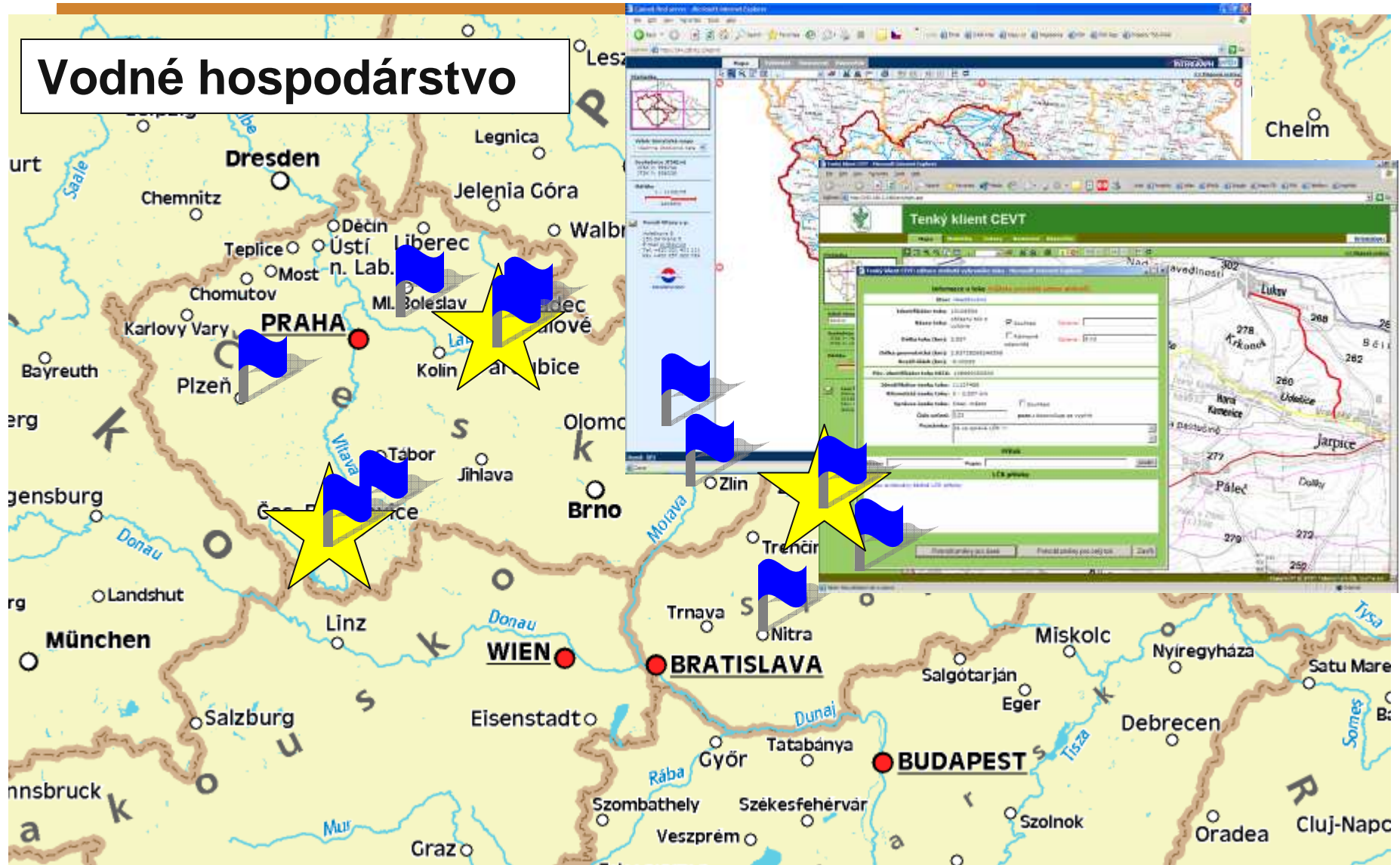
Portál CLDS

Levy ČR, s.p.

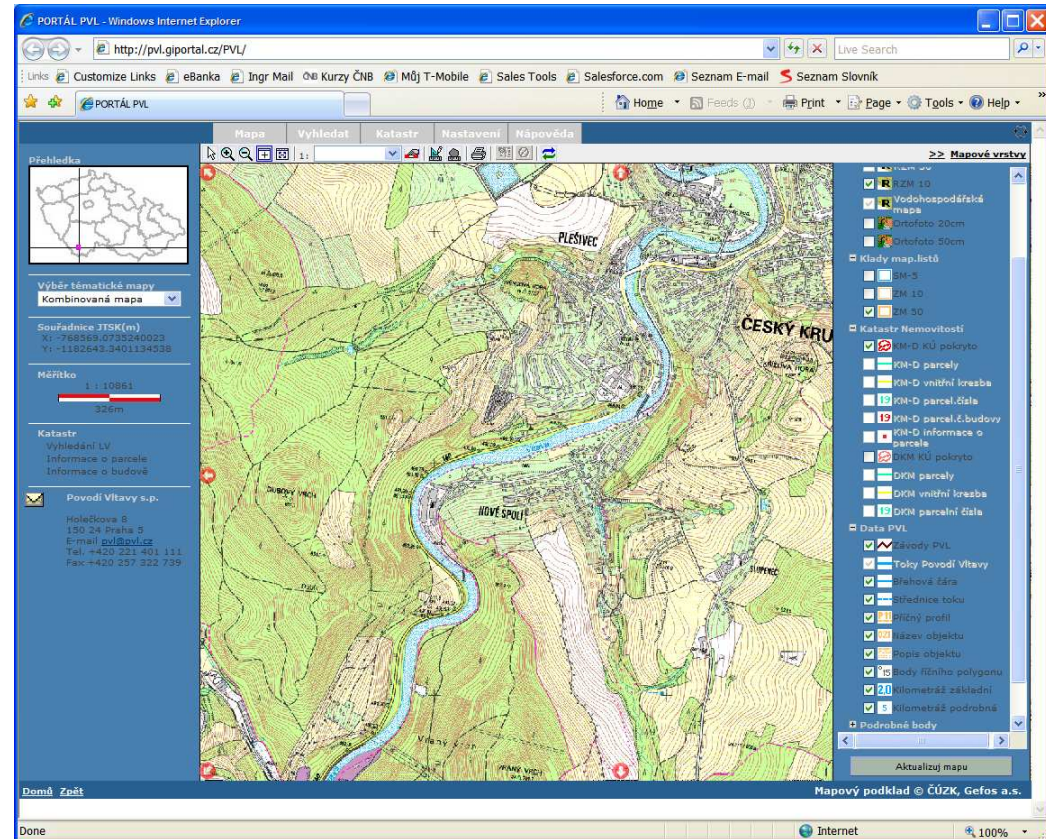
- Pasportizácia
- Majetkovo-právne vysporiadanie
- Projektovanie komunikácií
- Údržba
- Dopravné obmedzenia

Intergraph partnerom zákazníkov

Vodné hospodárstvo



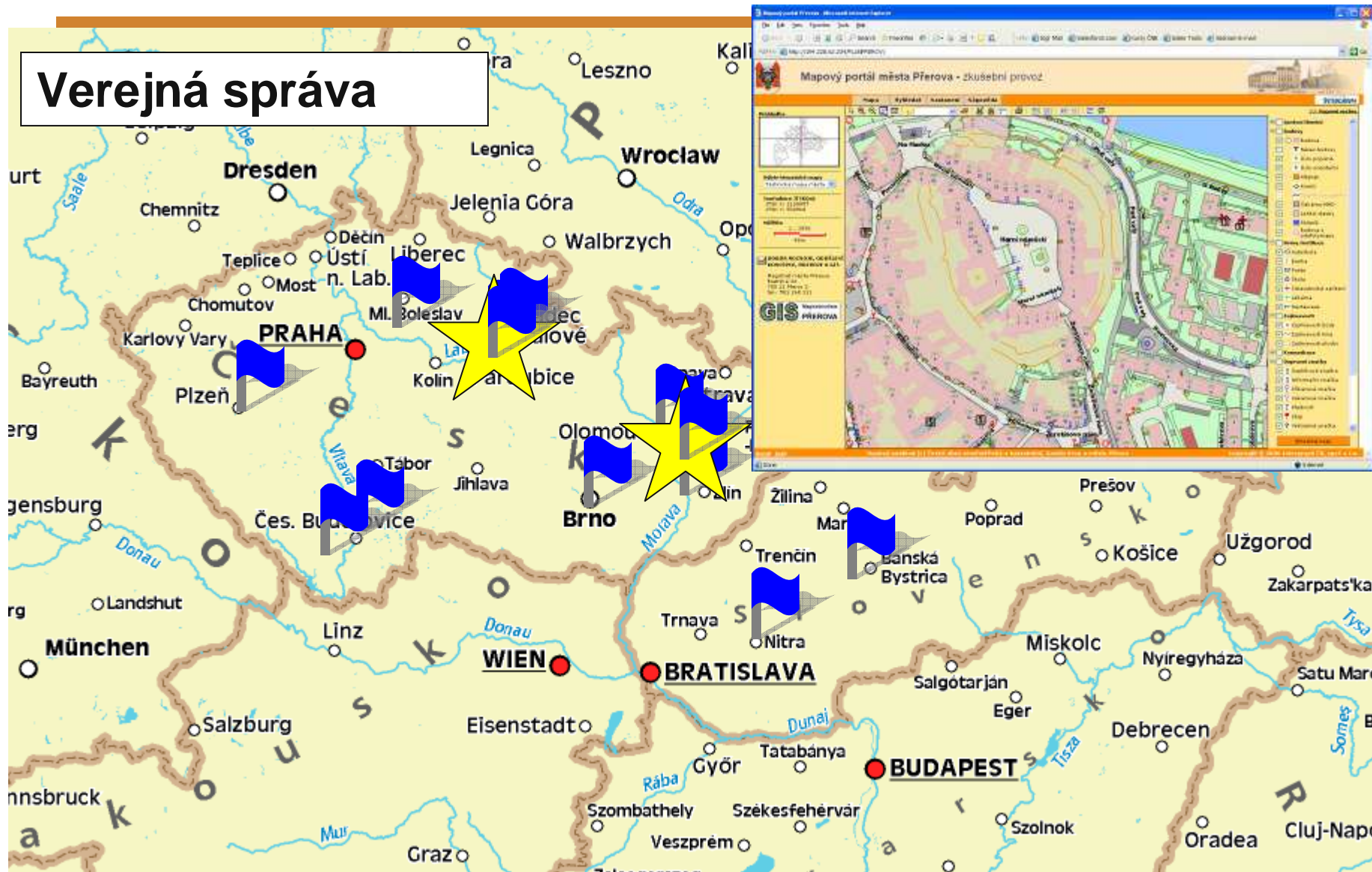
- Geo-portálové riešenie na správu a publikáciu údajov povodia
- Outsourcing



Intergraph partnerom zákazníkov



Verejná správa



Portály miest a obcí



Mapový portál Pířerova - Microsoft Internet Explorer

Mapový portál města Pířerova - zkušební provoz

Mapa Vyhledat Nastavení Nápověda

Přehledka

Výběr tématické mapy
Technická mapa města

Souřadnice JTSK (m)
JTSK X: 1138471
JTSK Y: 533873

Měřítko
1 : 2000
60m

ODBOR ROZVOJE, ODDĚLENÍ
KONCEPCE, ROZVOJE A GIS
Magistrát města Pířerova
Bratrská 34
750 11 Pířerov 2
tel.: 581 268 111

GIS Magistrát města Pířerova

Done

Done Internet

Done

- Podpora územného plánovania
- Paspory a technické mapy
- Stovky mapových vrstiev

Intergraph partnerom zákazníkov



Národné mapovacie agentúry

The image displays a map of Central Europe, highlighting national mapping agencies with flags and stars. The agencies shown are:

- Czech Republic: Prague (Praha)
- Slovakia: Bratislava
- Austria: Vienna (Wien)
- Hungary: Budapest

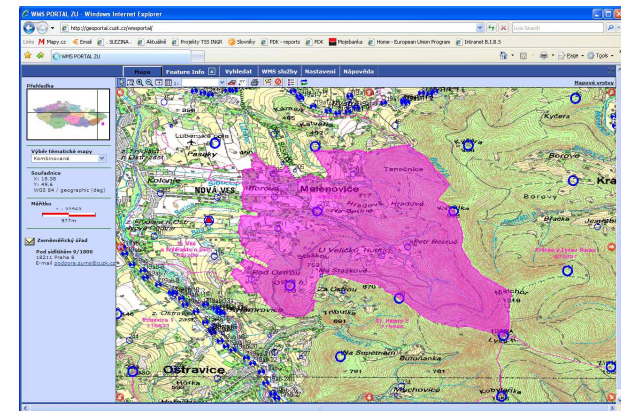
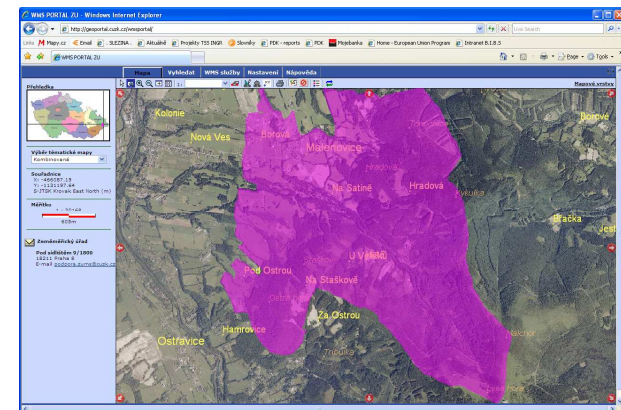
Other cities marked on the map include Chemnitz, Teplice, Ústí n. Lab., Liberec, Jelenia Góra, Walbrzych, Karlovy Vary, Plzeň, Olomouc, Brno, Zlín, Znojmo, Tabor, Jihlava, Čes. Budějovice, Linz, Eisenstadt, Győr, Tatabánya, Szombathely, Székesfehérvár, Veszprém, Szolnok, Oradea, Cluj-Napoca, München, Landshut, Salzburg, Graz, and Wien.

Two screenshots of web portals are overlaid on the map:

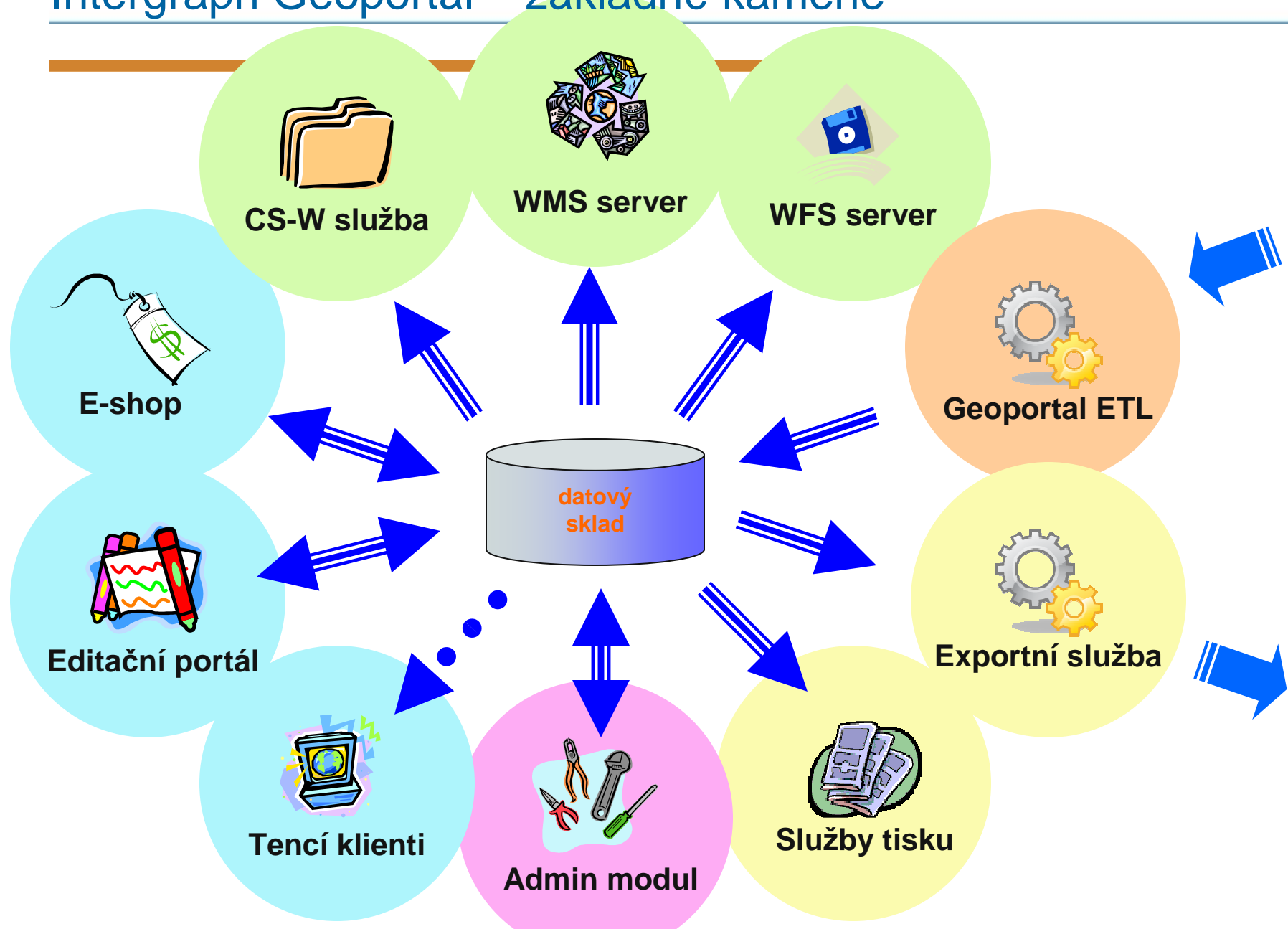
- GeoProhlížeč ZÚ**: A screenshot of a web browser showing a detailed satellite map of an urban area with various layers and a search bar.
- Geoportál**: A screenshot of a web browser showing a map of Slovakia with regional boundaries highlighted in red.

Geoportál ZÚ

- Spustený v roku 2004
- V roku 2008 došlo k výraznému posilneniu:
 - technologickej infraštruktúry
 - ETL pre údaje
 - WMS 1.3, nové súradnicové systémy
 - Nové dátové sady
 - Nové klientské aplikácie
 - Niektoré produkty zdarma



Intergraph Geoportál – základné kamene



Publikačné služby OGC

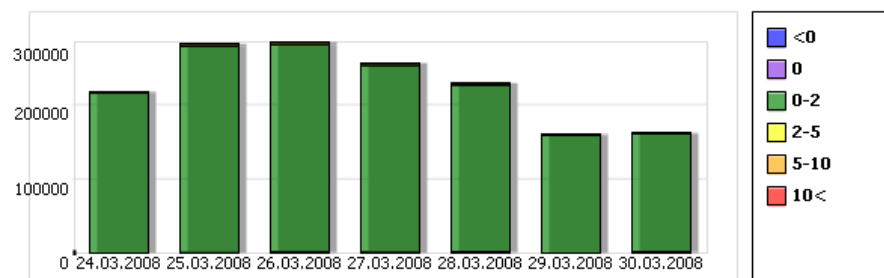


- využívajú natívne vlastnosti GeoMedia WebMap
- podpora otvorených OGC štandardov: WMS, WFS, KML
- verejné alebo s možnosťou autentifikácie
- možnosti pridelovania prístupových práv na základe času, priestoru, tematickej sady údajov, triedach prvkov

ZÚ – Viac ako
300 000 požiadaviek
počas jedného dňa;

priemerná doba
odozvy **0.52 s.**

Výkonnosť a stabilita !

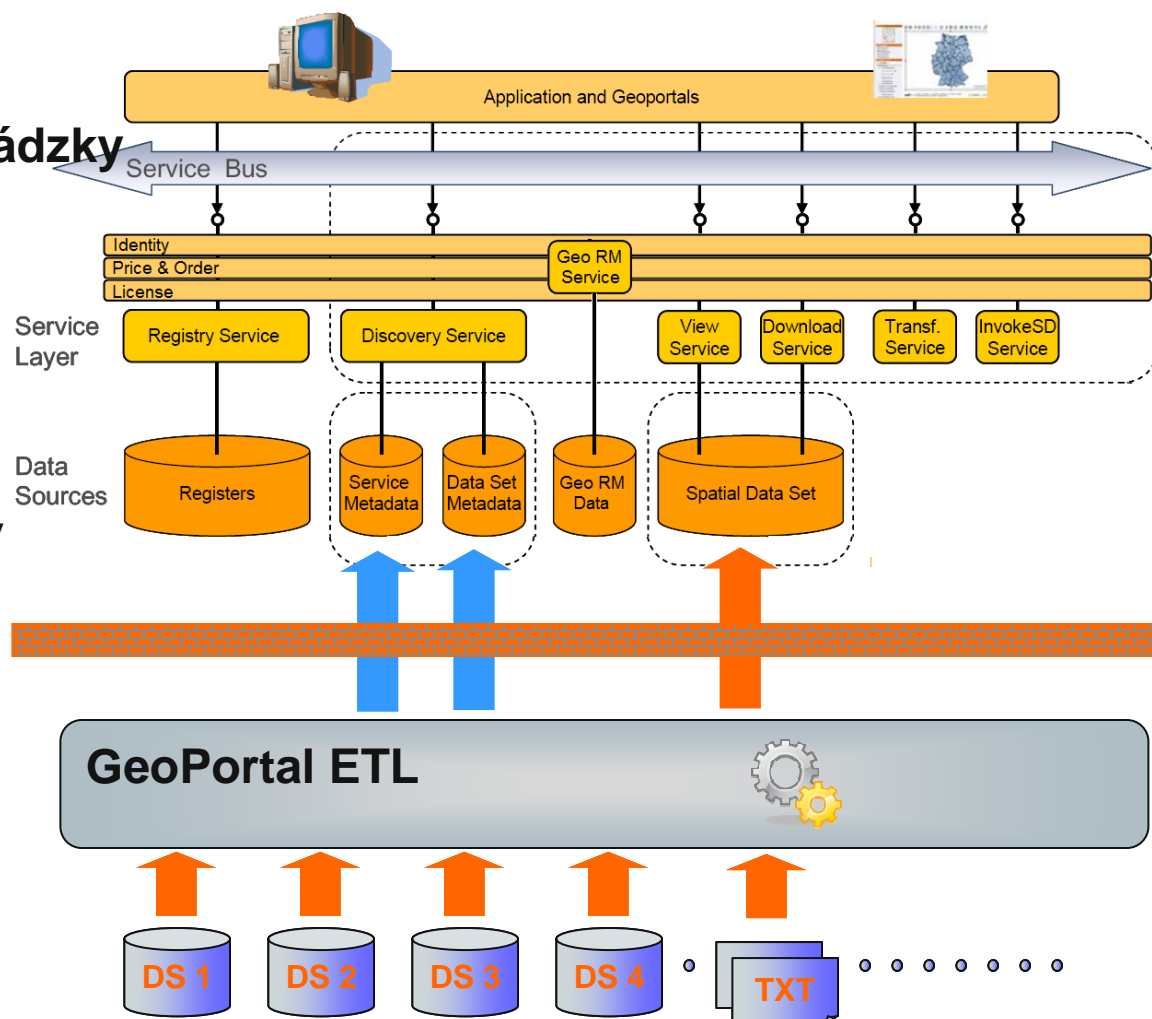


Absolutní čísla Procenta

Datum	<0	0	0-2	2-5	5-10	10<
24.03.2008 (pondělí)	0 %	0 %	99 %	1 %	0 %	0 %
25.03.2008 (úterý)	0 %	0 %	99 %	1 %	0 %	0 %
26.03.2008 (středa)	0 %	1 %	98 %	1 %	0 %	0 %
27.03.2008 (čtvrtek)	0 %	0 %	98 %	1 %	0 %	0 %
28.03.2008 (pátek)	0 %	1 %	98 %	1 %	0 %	0 %
29.03.2008 (sobota)	0 %	0 %	99 %	1 %	0 %	0 %
30.03.2008 (neděle)	0 %	2 %	97 %	1 %	0 %	0 %

Geoportál ETL







- Trvale aktuálne údaje
- Aktualizácia počas prevádzky
- Rôzne vstupné formáty
- Transformácie údajov
- Optimalizácia
- Aktualizácia metaúdajov
- 100% automatický
- Plne transakčný




Elektronický obchod

- Geopriestorové údaje, ľubovoľné súbory, analógové produkty
- Mapové podklady vo WMS
- Jednoduchá administrácia, konfigurácia

Výběr dat



Používateľsky prívetivý

Editačný Tenký klient

- Nástroje na editáciu geometrií a atribútov
- Podpora bežných prehladačov
- Žiadne Active X, applety

Bez appletov !

Centrální Evidence Lesní Dopravní Sítě

Mapa | Statistiky | Vyhledávání

Přehledka

Mapa | Statistiky | Vyhledávání

Centrální Evidence Vodních Toků

Mapa | Statistiky | Vyhledávání

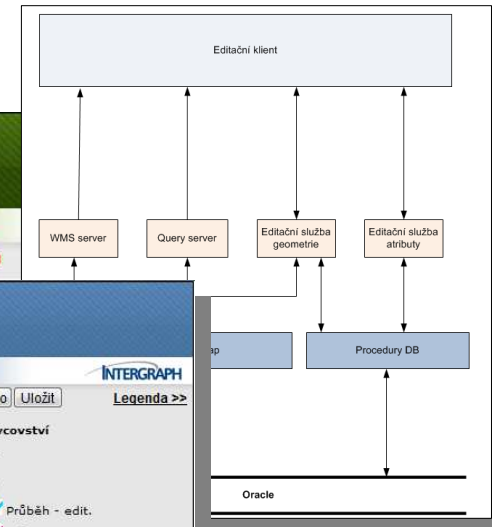
Storno | Uložit | Legenda >>

Správcovství
 Jevy
 Toky
 Průběh - edit.
 Průběh - needit.
 GL_CEVT_OSY_2D
 CEVT 50
 Správní hranice LČR
 Rastrové mapy ČR
 RZM 10 - barevná
 RZM 10 - odstíny šedé, vybrané oblasti
 Ortofoto, vybrané oblasti

Atributy

ID	628886
CESTA_ID	598330
DELKA_GEOM	60,8
NAZEV_GRDS	null
NAZEV_JMA	null
INVC	Nepropojenc
TRIDA_KOD	4L
PRAVO_AKTUAL	Ne
EDITOVANO	Ne

Přihlášený uživatel: lor_nlingr_ko



Tenký klient - WMS



WMS PORTAL ZU - Windows Internet Explorer


http://geoportal.cuzk.cz/wmsportal/

Links M Mapy.cz Email SLEZINA Aktuálně Projekty TSS INGR Slovníky PDK - reports PDK Mojebanka Home - European Union Program Intranet B.I.B.5

WMS PORTAL ZU

Mapa Feature Info Vyhledat WMS služby Nastavení Nápověda

Přehledka



Výběr tématické mapy
Kombinovaná

Souřadnice
X: 18.41
Y: 49.58
WGS 84 / geographic (deg)

Měřítko
1 : 32563
977m

Zeměměřický úřad
Pod sídlištěm 9/1800
18211 Praha 8
E-mail podpora_zuma@cuzk.cz

Feature Info

ZU - Mapovy Server

- Správní členění ČR
 - Kraje
 - Okresy
 - Obce s rozšířenou působností
 - Pověřené obce
 - Obce

KODNUTS3	CZ0800
KODNUTS4	CZ0802
ICOB	552593
POROBOK	036
NAZEV	Malenovice
OKRES_NAZEV	Frydek-Místek
KODOROZ	8107
POROROZ	005
KODOPOV	81071
POROPOV	005
VYMERA	12811752
ID	6219

- Katastrální území
- Rastrové mapy

Domů

Copyright © 2007 Intergraph ČR, spol. s r.o. Mapový podklad © ČÚZK

Ďalšie klientske aplikácie Geoportálu



Výdejní modul
Územně analytické podklady obcí s rozšířenou působností

Mapa Vyhledat Výdej dat Nastavení Náповěda INTERGRAPH

Mapa Vyhledat WMS služby Nastavení Náповěda

Nastavení tisku

Rozvržení objektů
 mapa na celé stránce, zbylé objekty samostatně
 vše na jednu stránku, legenda samostatně

Orientace papíru
 na výšku
 na šířku

Formát papíru: [výběr] Kvalita tisku: [výběr] Měřítko: [výběr]
šířka [px]: [vstup] výška [px]: [vstup]

Text nad mapou: [vstup]
Text pod mapou: [vstup]

Gratické prvky
 Legenda Severka Měřítko Orámování Souřadnice x,y středu mapy

Vytisknout

Mapové vrstvy

- @CUZK - katastrální mapa
- Přehledky
- mapy KN
- mapy KN - inverzní
- definicní body
- mapy byvalého PK
- mapy byvalého PK - inverzní
- Copyright
- ZU - WMS - kombinována
- Klady mapových listů
- Geografická síť
- Správní členění ČR
- Ortofoto
- Rastrové mapy
- GeoNames (nad ortofoto)
- GeoNames (nad RZM)
- Stanice sítě ČZEPDS
- Polohové bodové pole
- Výškové bodové pole
- Tíhové bodové pole
- Metadata

Copyright © Lesy České republiky a.s.
Pod sídlištěm 9/1800
18211 Praha 8
podpora.zums@czuzk.cz
http://www.lesy.cz

Úvodní strana | Copyright © 2007 Intergraph ČR, spol. s ro. | Mapový podklad © ČÚZK |

Výdajný klient

Funkcie tlačë

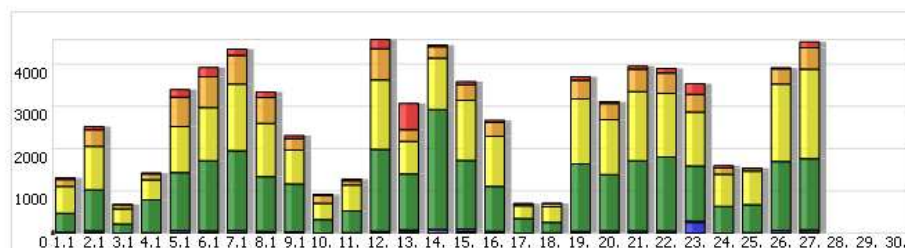
- home
- objednávky
- zpracování dat
- metadata
- produkty
- uživatelé
- výstupy
- editace eíselníku
- migrace
- mé nastavení

Administrátorské prostředí

- home
- Počet přístupů
- Týden
- Měsíc
- Rok
- Aktivita v rámci dne
- Trvání zpracování
- Týden
- Měsíc
- Rok
- Uživatelé
- Počet unikátních IP
- Přihlášení uživatelé
- Browsers
- OS
- Hilparáda
- URL
- Service
- Request
- EPSPG
- MapSize
- Hilparáda trvání
- URL
- Service
- Request
- Problémové požadavky
- Dlouhé zpracování
- Chyby při zpracování

Trvání zpracování požadavků za měsíc: listopad 2007

Měsíc obsahující datum: 1.11.2007



Absolutní čísla Procenta

Datum	<0	0	0-2	2-5	5-10	10<
1.11.2007 (čtvrtek)	0 %	2 %	34 %	48 %	13 %	3 %
2.11.2007 (pátek)	0 %	2 %	39 %	41 %	16 %	3 %
3.11.2007 (sobota)	0 %	1 %	31 %	51 %	15 %	2 %
4.11.2007 (neděle)	0 %	1 %	55 %	33 %	9 %	2 %
5.11.2007 (pondělí)	0 %	2 %	40 %	32 %	20 %	5 %
6.11.2007 (úterý)	0 %	1 %	42 %	32 %	19 %	6 %
7.11.2007 (středa)	0 %	1 %	44 %	36 %	16 %	3 %
8.11.2007 (čtvrtek)	0 %	1 %	39 %	38 %	18 %	4 %
9.11.2007 (pátek)	0 %	2 %	49 %	35 %	12 %	3 %
10.11.2007 (sobota)	0 %	0 %	34 %	43 %	20 %	3 %
11.11.2007 (neděle)	0 %	1 %	40 %	48 %	8 %	3 %

Referencie

- 8 rokov skúseností s implementáciou geoportálových riešení



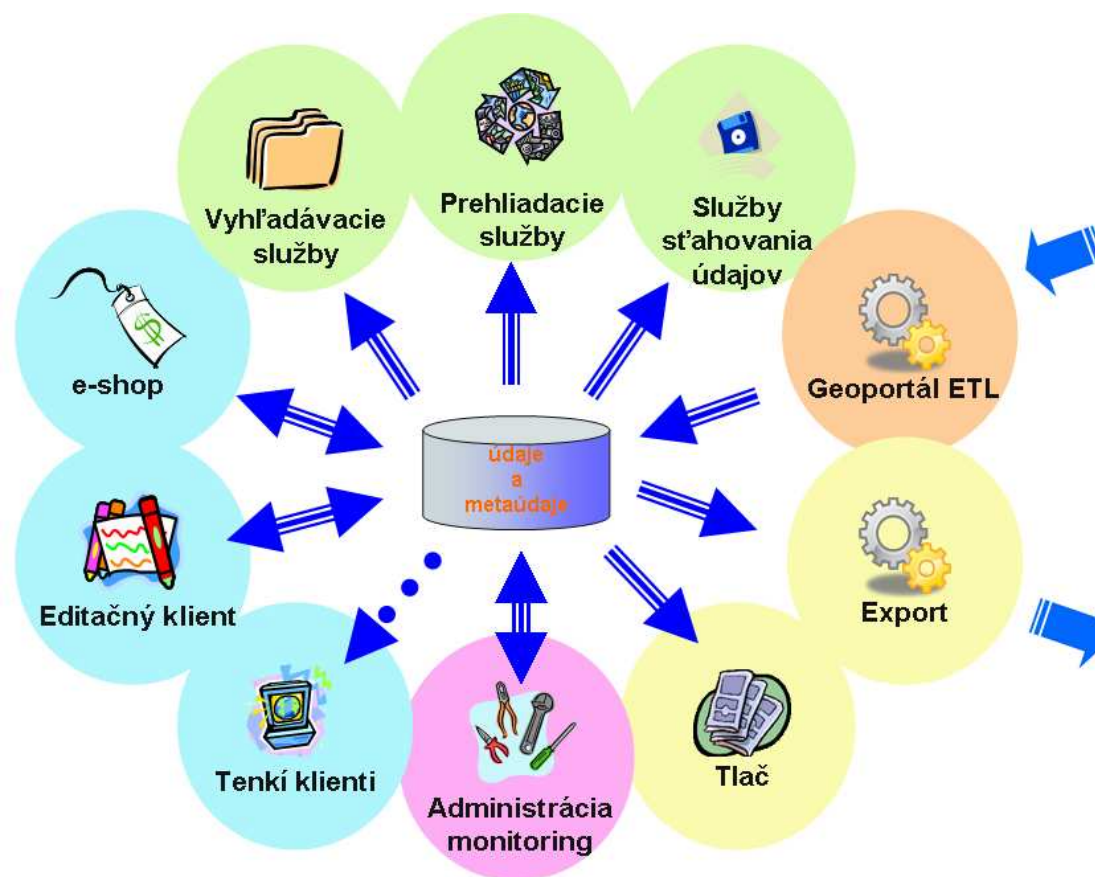
POVODÍ VLTAVY



Implementácia sieťových služieb

INTERGRAPH®

INTERGRAPH®



... pomáhame Vám vidieť svet zreteľnejšie