



# INSPIRE nám prinesie povinnosti

Katarína Leitmannová  
*Úrad geodézie, kartografie a katastra*



# Smernica INSPIRE

- INSPIRE smernica o **zdieľaní** priestorových údajov a služieb medzi orgánmi verejnej správy pri plnení ich verejných úloh prostredníctvom webových služieb



# Princípy INSPIRE

- Údaje zozbierané raz a udržiavané na tej úrovni, kde je to najefektívnejšie
- Údaje zhromaždené na jednej úrovni by sa mali využiť na všetkých úrovniach verejnej moci
- Bezošvé kombinovanie údajov z rôznych zdrojov a zdieľanie medzi viacerými používateľmi a aplikáciami v reálnom čase
- Jednoduché vyhľadanie údajov, vyhodnotenie ich účelnosti a podmienok použitia
- Údaje majú byť vizualizované užívateľsky príjemným spôsobom



# Genéza INSPIRE

- **Prípravná fáza (2004-2006)**
  - Spolurozhodovčí proces
  - Začiatok prípravy Implementačných pravidiel (IP)
- **Transpozičná fáza (2007-2009)**
  - Smernica vstúpila do platnosti **15. mája 2007**
  - INSPIRE Committee začal s aktivitami **26. júna 2007**
  - Pokračovanie v príprave Implementačných pravidiel
  - Transpozícia do národnej legislatívy **do 15. mája 2009**
  - Prijatie Implementačných pravidiel Komitologickým výborom
- **Implementačná fáza (2009-2014-2019)**
  - Implementovanie a monitorovanie
  - Pokračovanie v príprave Implementačných pravidiel
  - Prijatie Implementačných pravidiel Komitologickým výborom



# Transpozícia smernice INSPIRE

- do 15.5.2009
- návrh zákona o „Národnej infraštruktúre pre priestorové informácie“
- MŽP + ÚGKK + *ostatné rezorty*
- novela zákona č.215/1995 o geodézii a kartografii od 1.2.2009
- nová vykonávacía vyhláška



# Národná infraštruktúra pre priestorové informácie

- Priestorové údaje + metaúdaje
- Geoportály, webové služby + IKT
- Pravidlá harmonizácie údajov
- Koordinačné mechanizmy
- Monitorovacie mechanizmy

-vyhľadávanie CSW  
-prezeranie WMS  
-transformácia WTS  
-uloženie WFS,  
-geoprocessing



# Návrh zákona o NIPI

## Všeobecné ustanovenia

- § 1 Predmet zákona
- § 2 Vymedzenie základných pojmov
- § 3 Povinné osoby

## ■ Metaúdaje

- § 4 Obsah metaúdajov
- § 5 Povinnosti v oblasti metaúdajov

## ■ Súborý priestorových údajov

- § 6 Vlastnosti súborov priestorových údajov
- § 7 Povinnosti v oblasti súborov priestorových údajov

## ■ Služby

- § 8 Siet'ové služby
- § 9 Povinnosti v oblasti siet'ových služieb
- § 10 Správa a prevádzka národného geoportálu



# Návrh zákona o NIPI

- **Spoločné využívanie súborov a služieb priestorových údajov**
  - § 11 Povinnosti v oblasti spoločného využívania súborov a služieb priestorových údajov
  - § 12 Obmedzenia prístupu
  - § 13 Spoplatnenie
- **Koordinácia**
  - § 14 Koordinácia
  - § 15 Kontaktné miesto
  - § 16 Ministerstvo
- **Lehoty**
  - § 17 Lehoty v oblasti metaúdajov
  - § 18 Lehoty v oblasti priestorových údajov
  - § 19 Lehoty v oblasti sieťových služieb a technológií
  - § 20 Lehoty v oblasti koordinácie a monitoringu
- **Záverečné ustanovenia**
  - § 21 Správne delikty
  - § 22 Účinnosť





# Povinné osoby

- ústredné orgány štátnej správy, samosprávne kraje, miestne orgány štátnej správy a obce,
- právnické osoby zriadené zákonom a právnické osoby založené alebo zriadené orgánom verejnej správy podľa osobitného predpisu, ktoré plnia úlohy verejnej správy alebo vykonávajú odborné služby týkajúce sa životného prostredia (ďalej len „inštitúcie verejnej správy“);
- fyzické osoby – podnikatelia a právnické osoby, ktoré na základe zmluvy s orgánom verejnej správy alebo s právnickou osobou podľa písmena b) plnia odborné úlohy a s tým spojené služby, a to v rozsahu tejto zmluvy

Verejná úloha – úloha, ktorú plní PO a je aspoň čiastočne financovaná z verejných zdrojov



# Témy priestorových údajov – príloha I

- **Referenčné súradnicové systémy** (*ETRS89, EVRS*),
  - projekcie: ETRS-TMzn, ETRS- LAEA, ETRS-LCC
- **Súradnicové systémy sietí** (*mriežka v LAEA s krokom 10km, 100km, 1000km*)
- **Geografické názvy**
- **Administratívne jednotky**
- Adresy
- **Katastrálne parcely** (*GRAFIKA*)
- Dopravné siete
- Hydrografia
- Chránené územia



# Príloha II

---

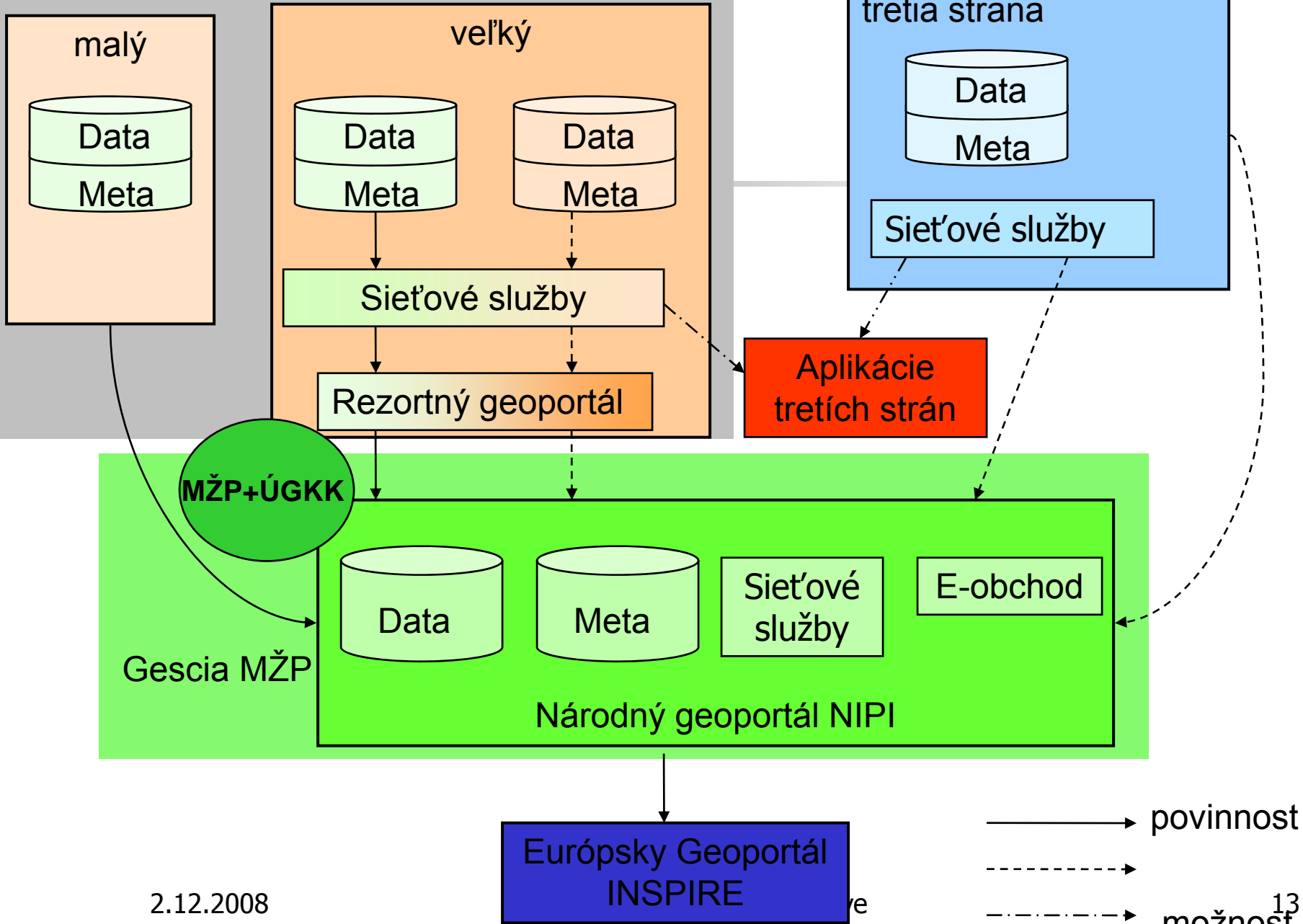
- **Výškový model zemského povrchu**
- Krajinná pokrývka
- **Ortofotosnímky**
- Geológia



# Príloha III

- Štatistické jednotky
- **Budovy**
- Pôda
- Využitie územia
- Ľudské zdravie a bezpečnosť
- Verejné a štátne služby (kanalizácia, nakladanie s odpadom)
- Zariadenia na monitorovanie životného prostredia
- Výrobné a priemyselné zariadenia
- Poľnohospodárske zariadenia
- Rozmiestnenie obyvateľstva
- Atmosférické podmienky
- Meteorologické geografické prvky
- Atd'.

orgány štátnej a verejnej správy





# Spoplatnenie

- Povinné osoby sú povinné zabezpečiť, aby služby vyhľadávania a zobrazovania boli verejnosti prístupné bezplatne.
- Povinné osoby sprístupňujú súbory priestorových údajov a služby zobrazovania, ukladania, transformovania a reťazenia služieb orgánom a inštitúciám verejnej správy bezplatne a tretím stranám ich môžu sprístupňovať za poplatky.
- Tretie strany, ktoré požiadajú ministerstvo o zverejnenie svojich priestorových údajov a služieb v súlade s osobitnými predpismi v zmysle § 4 a § 6, môžu poskytnúť údaje za poplatky.



# Implementačné pravidlá

- pre metaúdaje - **jeseň 2008**
- pre sieťové služby -vyhľadávacie a zobrazovacie - INSPIRE Committee **19.12.2008**
- pre monitoring a reporting - INSPIRE Committee **19.12.2008**
- pre zdieľanie údajov a služieb – návrh na pripomienkovanie bude zverejnený v **dec. 2008**

**Treba pripomienkovať!!!**



# Špecifikácie údajov

- 1.verzia k témam z prílohy I zverejnená v **októbri 2008**
- 2. verzia – v decembri 2008
- testovanie október 2008 – február 2009

## *Ciele testovania:*

- Transformácia lokálneho údajového modelu do INSPIRE údajového modelu
- Transformácia súradníc „bez straty presnosti“ S-JTSK → ETRS89
- Kvalita
- Metaúdaje
- Využitelnosť zharmonizovaných údajov
- Prínosy a náklady





# Harmonogram INSPIRE

- 15.5.2009 Smernica transponovaná do národnej legislatívy
- 15.5.2010 1.reporting
- 15.5.2010 Zverejnené metaúdaje pre prílohu I a II
- 15.5.2011 Zverejnené údaje z Prílohy I
- 15.5.2012 Zverejnené metaúdaje pre prílohu III
- 15.5.2013 2.reporting
- 15.5.2014 Zverejnené údaje z Prílohy II a III



# Geoportál ÚGKK SR

Geoportál ÚGKK SR Úvod Hľadaj Tlač mapy JAVA verzia Pomoc English version x - y - OK

Geoportál

Obchodný modul

Používateľ renata Odhlásiť

Výber údajov Košík Moje objednávky Registračné údaje Návod INTERGRAPH

Objednávka č.20113 Košík

Kat. č.	Produkt	Výdajná jednotka	Počet výd. jedn.	ks	Typ	Cena	Zľava	Formát údajov	
63051	<a href="#">Ortofomapa</a>	mapový list SM5 (5 km2)	32	32	digitálny	3200	0	jpg	x

Cena celkom: 3200 SK  
Zľava za aktualizáciu údajov: 0 SK  
Zľava na bezplatný výdaj údajov: 3200 SK  
**Konečná cena: 0 SK**

Poznámky k vypočítanej cene:  
1. Úrad nie je platcom DPH  
2. Vypočítaná cena je cenou základnou, zľavy a prídavky viď [Obchodné podmienky](#)

Nie je vyplnené meno alebo priezvisko v registračných údajoch

Doplniť registračné údaje Vymazať košík

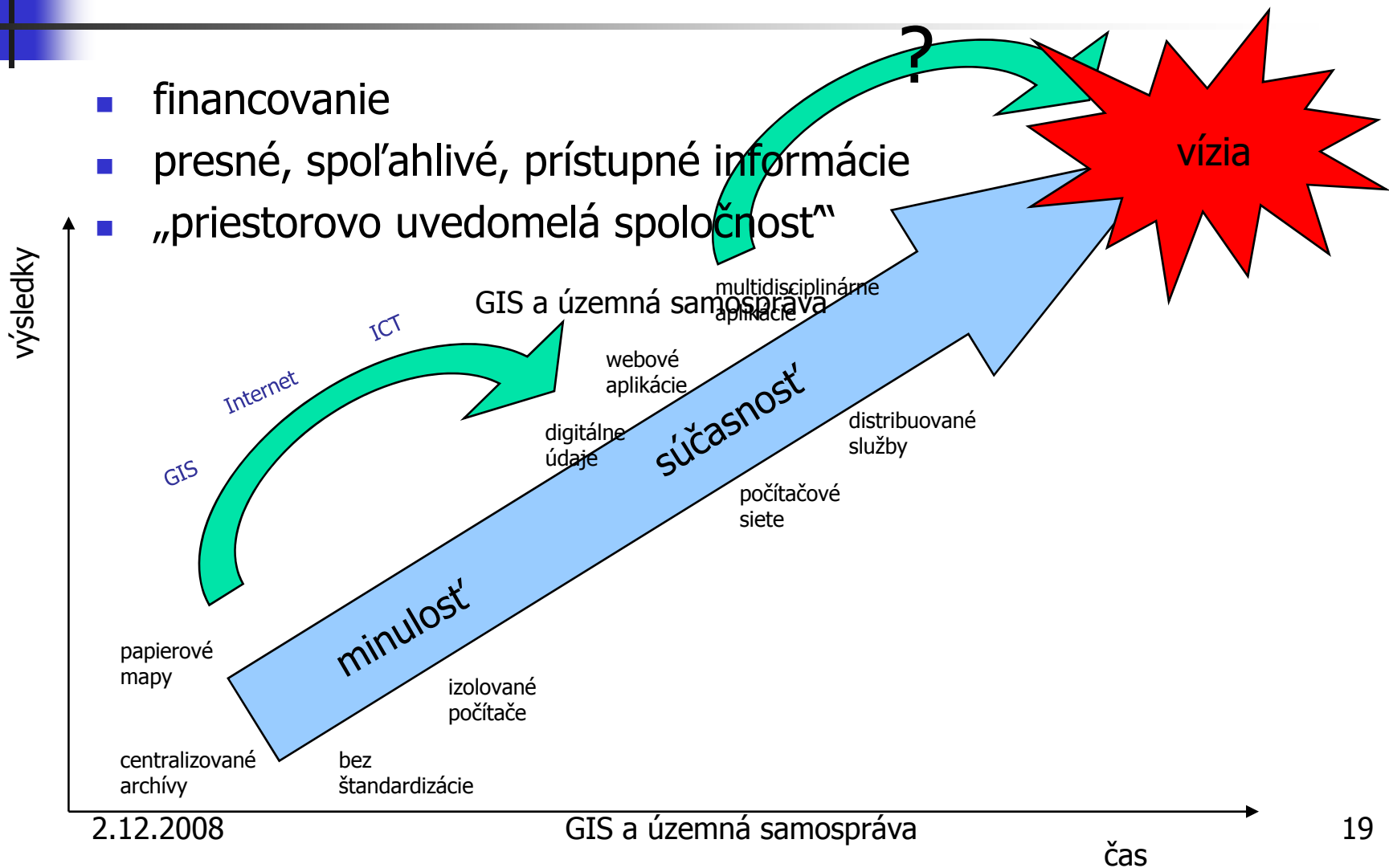
Domov

2.12.2008 Domov Späť Pomoc v.2.0, Copyright © 2005 Intergraph ČR, spol. s r.o. 8



# Záver

- financovanie
- presné, spoľahlivé, prístupné informácie
- „priestorovo uvedomelá spoločnosť“



2.12.2008

GIS a územná samospráva

čas