



VYDAVATELSTVO

**MAPA Slovakia
Plus, s.r.o.**

WebMapové služby a tvorba digitálnych dát pre potreby samosprávy

**MAPA Slovakia Plus
Ján Gašpárek
gasperek@mapa.sk**



VYDAVATELSTVO

**MAPA Slovakia
Plus, s.r.o.**

MAPA Slovakia Plus

-Významný operátor digitálnych dát v SR

**-15 ročné skúsenosti na trhu v oblasti
kartografie**

**-Ako prví sme vytvorili mapy miest (138) v
mierke 1 : 10 000**

**-Mapy SR v mierkach 1:10 00, 1:50 000,
1:200 000, 1:500 000**





VYDAVATELSTVO

**MAPA Slovakia
Plus, s.r.o.**

MAPA Slovakia Plus

Referencie:

Telekom: Orange Slovensko, T-Mobile Slovensko, Slovak Telekom, Telefónica O2 Slovakia, GTS Nextra, WiMAX Telecom

Siet'ové odvetvia: SPP, ZSE, SSE, Veolia

Web: mapy.sk, zoznam.sk, google.com

Inštitúcie: Ministerstvo vnútra, Colné riaditeľstvo Operačné stredisko ZZS SR, KR PZ Bratislava, SACR (slovakia.travel), TSK, ZASK

Iné: NAVTEQ, Slovenská pošta, TNT, Österreichische Post AG, Allianz SP, Kooperativa, Generali

MAPA Slovakia Plus

- Tlačaná kartografia – mestá
- Plány miest
- Propagačný materiál
- Mestský informačný systém





VYDAVATELSTVO

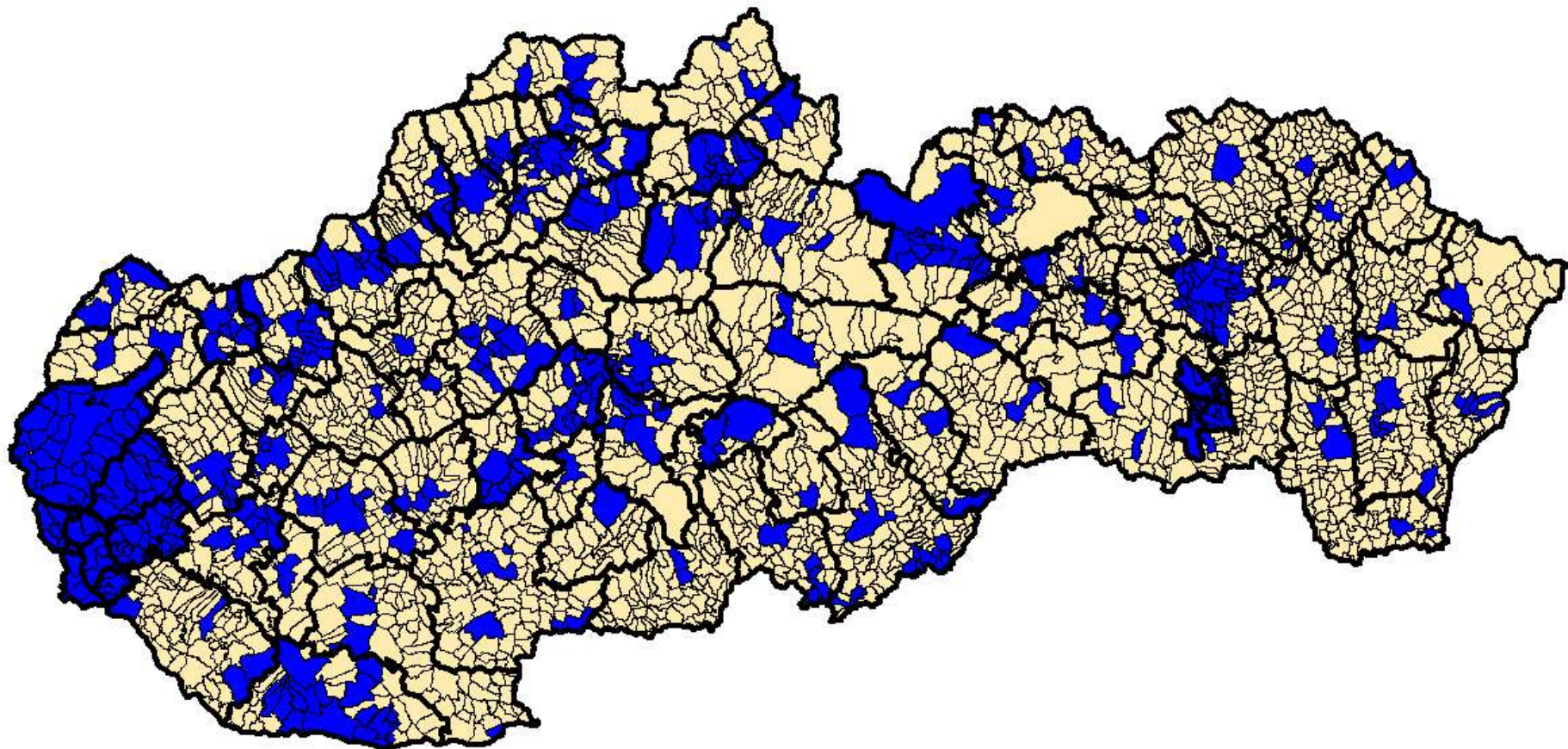
**MAPA Slovakia
Plus, s.r.o.**

Digitalizácia adries - jej význam pre samosprávu



**MAPA Slovakia Plus
Ján Gašpárek**

Mapa pokrytia – obce, ktoré budú mať zmapované adresy do konca roka 2006





VYDAVATELSTVO

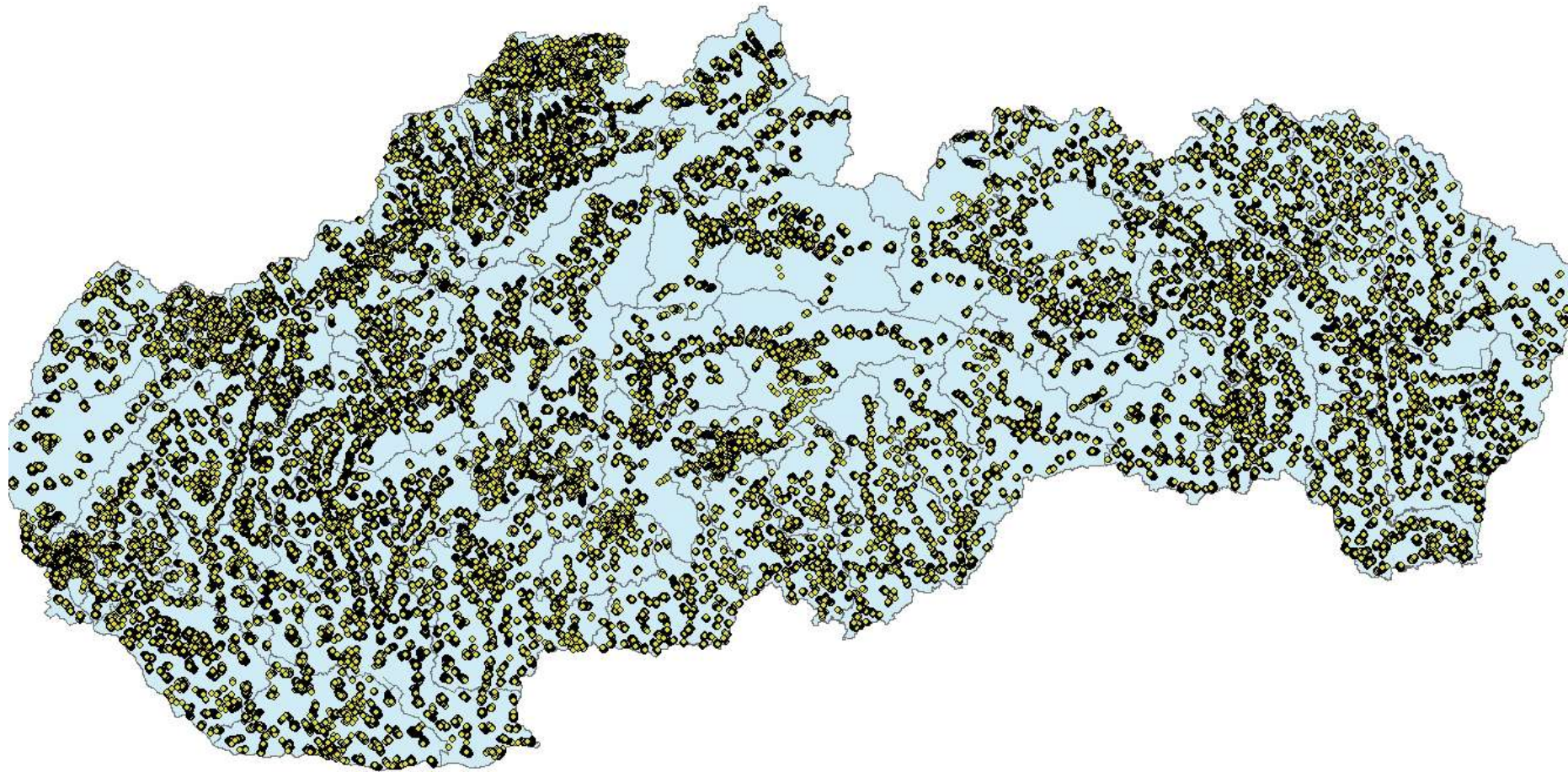
**MAPA Slovakia
Plus, s.r.o.**

Adresné body

05/2005 – 01/2008

**2928 obcí pokrytých
adresnými bodmi**





Metodika tvorby AB:

- mapové podklady
ortofotomapy, Eurosense, Geodis**
- metodika zberu dát
terénny zber, miestne šetrenie**
- verifikácia a kontrola dát**



Základná štruktúra databázy:

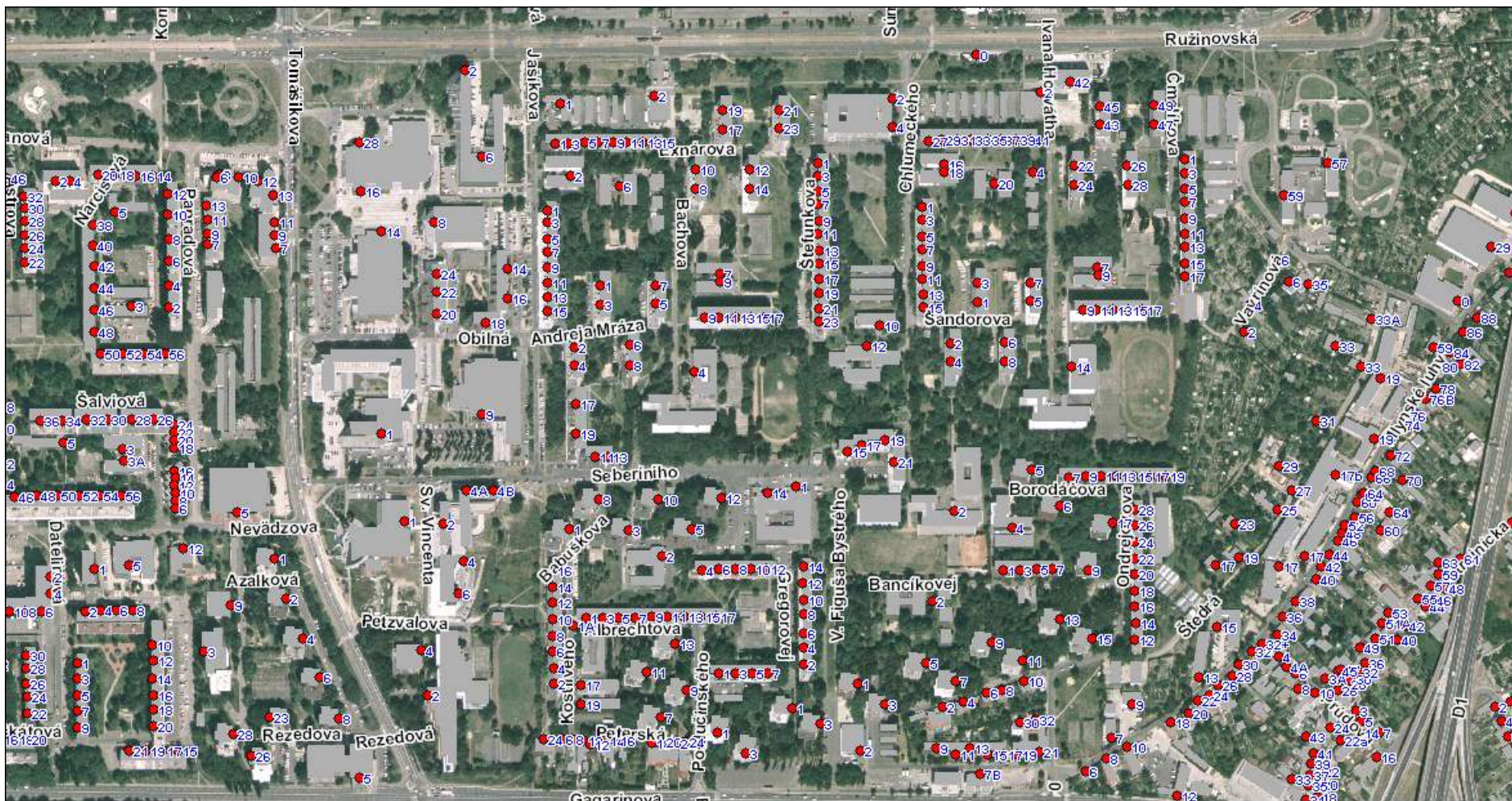
- Štatistické jednotky NUTS I-V
- Časť obce
- Základná sídelná jednotka
- Ulica
- Číslo orientačné
- Číslo súpisné
- Poštové smerové číslo
- Súradnice X, Y



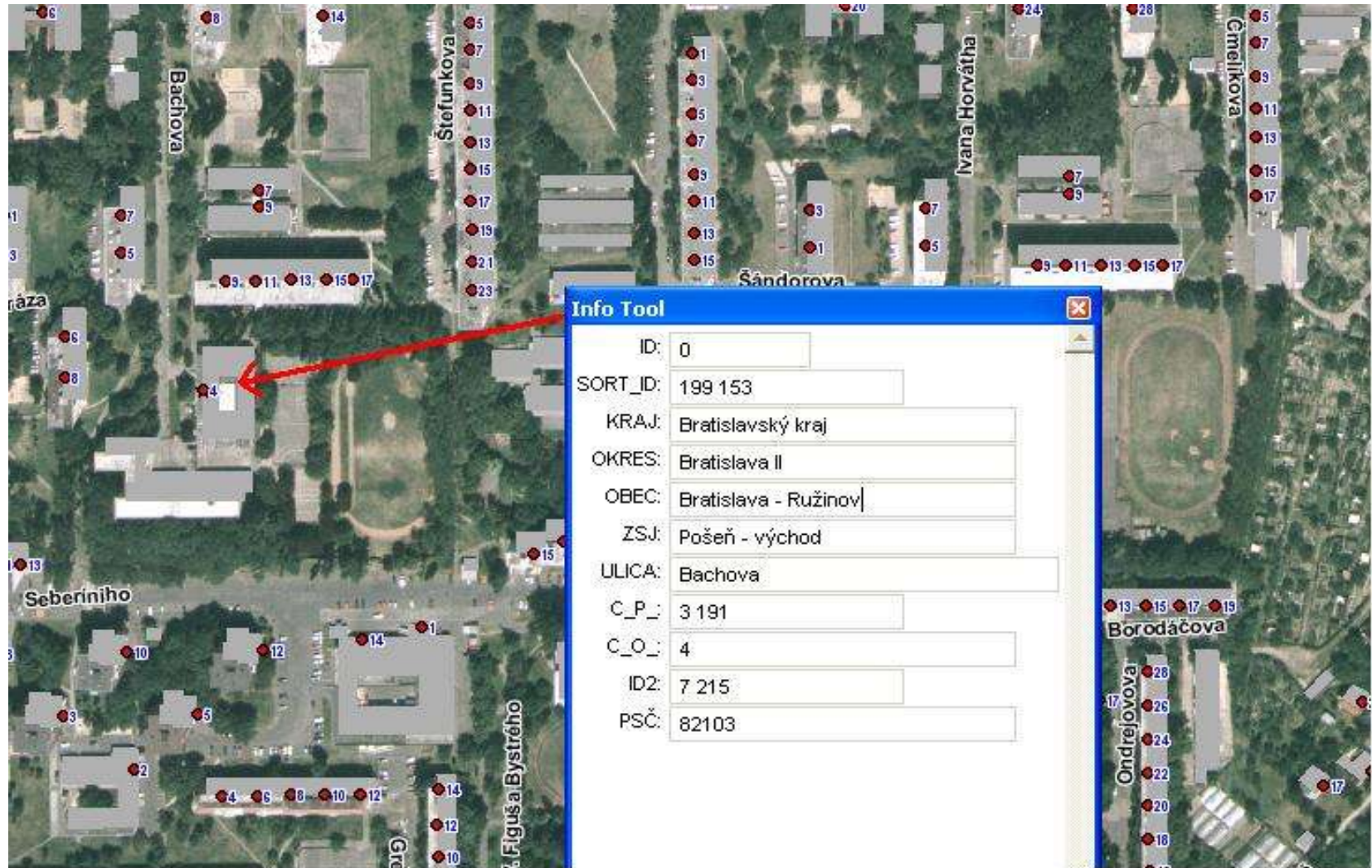
Význam pre samosprávu:

- **Priestorová lokalizácia adresy**
- **Zjednotenie názvoslovia a spôsob zápisu adresy (registre)**
- **Vizualizácia všetkých údajov viažucich sa na adresu**
- **Ďalšia údajová vrstva do mestských informačných systémov**
- **Možnosť väzby na kataster, register obyvateľ'ov, atď'**
- **Mestská a obecná polícia, navigácia**

Ukážka adresných bodov na podklade ortofotomapy

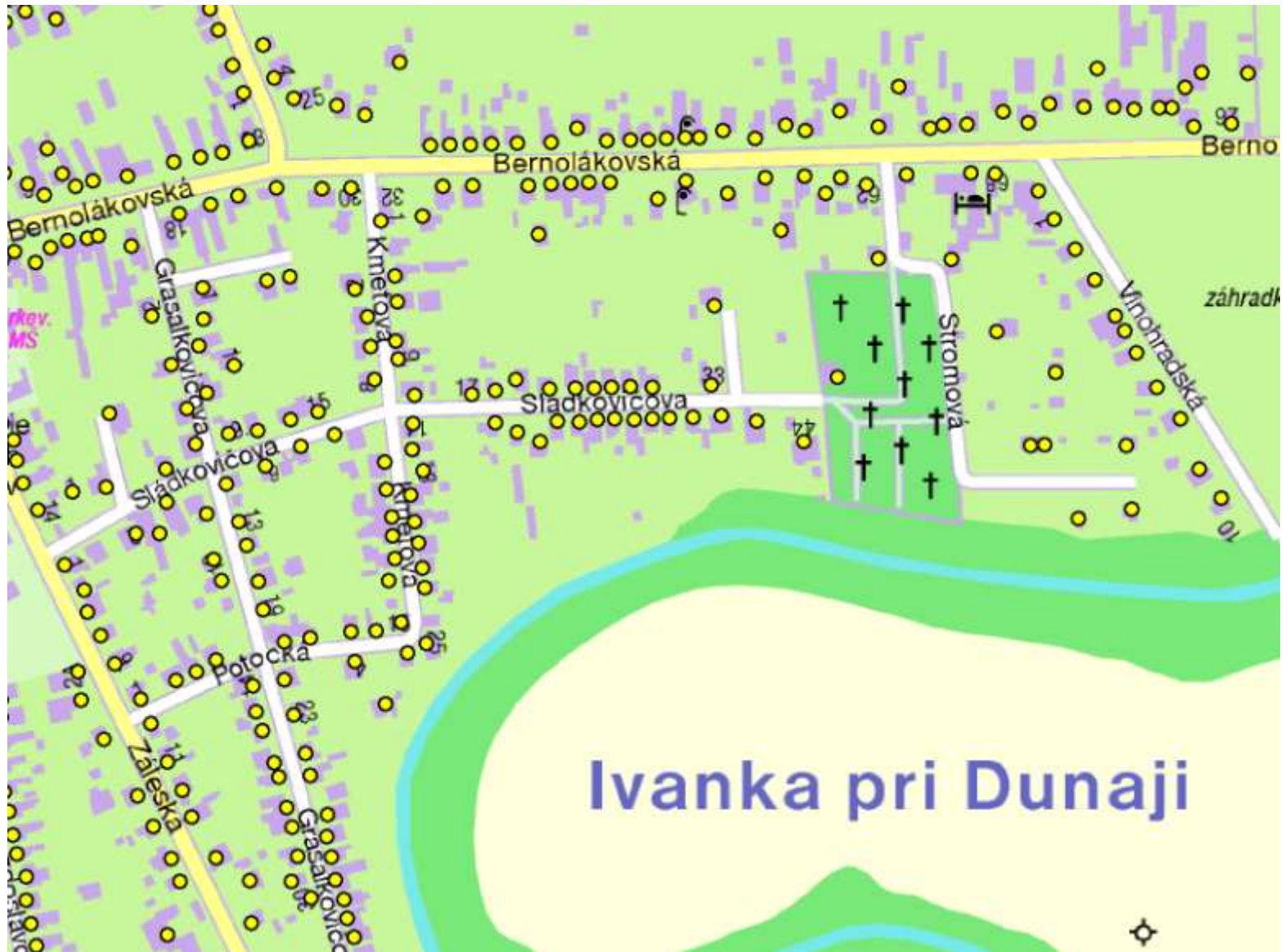


Ukážka štruktúry atribútov viažucich sa na adresu



The image shows an aerial view of a residential area in Bratislava, Slovakia. A red dot on the map, located on Bachova street, is highlighted with a red arrow pointing to the 'Info Tool' window. The window displays the following attributes:

Attribute	Value
ID:	0
SORT_ID:	199 153
KRAJ:	Bratislavský kraj
OKRES:	Bratislava II
OBEC:	Bratislava - Ružinov
ZSJ:	Pošeň - východ
ULICA:	Bachova
C_P_:	3 191
C_O_:	4
ID2:	7 215
PSC:	82103







1234

3/1845

12/1583

11/1090

5/1235

3/1236

13/1091

16/1092

17/1093

744

3/1086

5/1087

7/1088

9/1089

1631

1B/1237

1C/1085

12/1079

16/1077

18/1076

8/1081

14/1078

4/1083

6/1082

10/1080

1A/1789

10/1242

4A/1749

8/1241



12/34

3/1545

5/1235

12/1583

11/1099

3/1236

1744

13/1091

16/1092

17/1088

1744

9/1089

1C/1085

3/1086

5/1087

7/1088

1631

18/1237

12/1079

16/1077

18/1078

1631

8/1081

14/1078

4/1089

6/1082

10/1080

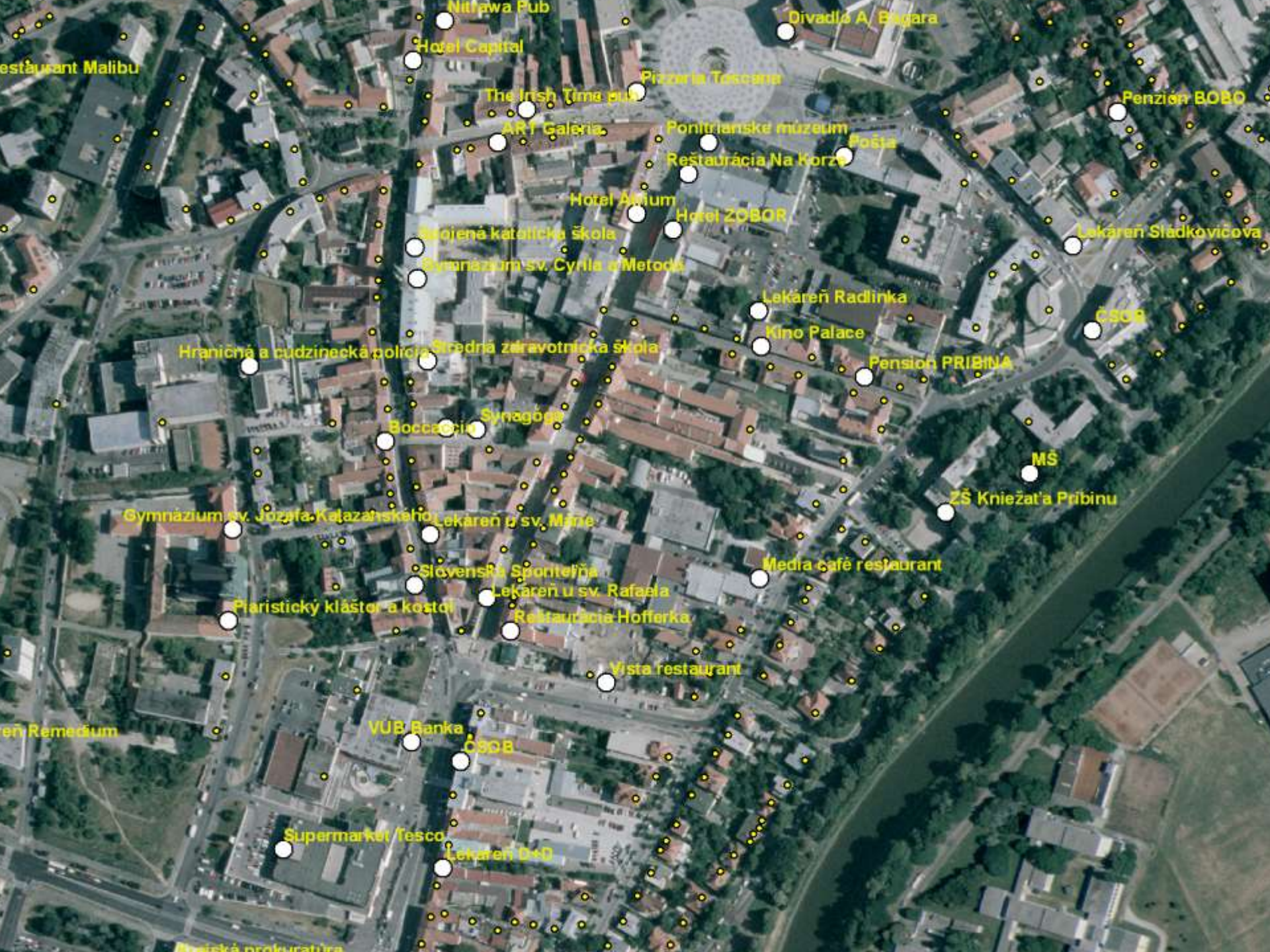
1/1789

10/1242

4A/1749

8/1241





Restaurácia Malibu

Nitawa Pub

Hotel Capital

Divadlo A. Bagara

Pizzeria Toscana

The Irish Time pub

Penzión BOBO

ART Galeria

Ponitrianske múzeum

Pošta

Reštaurácia Na Korze

Hotel Anium

Hotel ZOBOR

Spojenná katolícka škola

Symnázium sv. Cyrila a Metoda

Lekáreň Sládkovičova

Lekáreň Radlinka

ČSOB

Kino Palace

Penzión PRIBINA

Hraničná a cudzinecká polícia Stredná záručnícka škola

Bocca di Leone

Synagoga

MŠ

ZŠ Kniežat'a Přibinu

Symnázium sv. Jozefa Kažanašského Lekáreň u sv. Márie

Slovenská športovnía

Lekáreň u sv. Rafaela

Media café restaurant

Priateľský kláštor a kostol

Reštaurácia Hofferka

Vista restaurant

Restaurácia Remecium

VUB Banka

ČSOB

Supermarket Tesco

Lekáreň D+D

Prokurátúra



VYDAVATELSTVO

MAPA Slovakia
Plus, s.r.o.

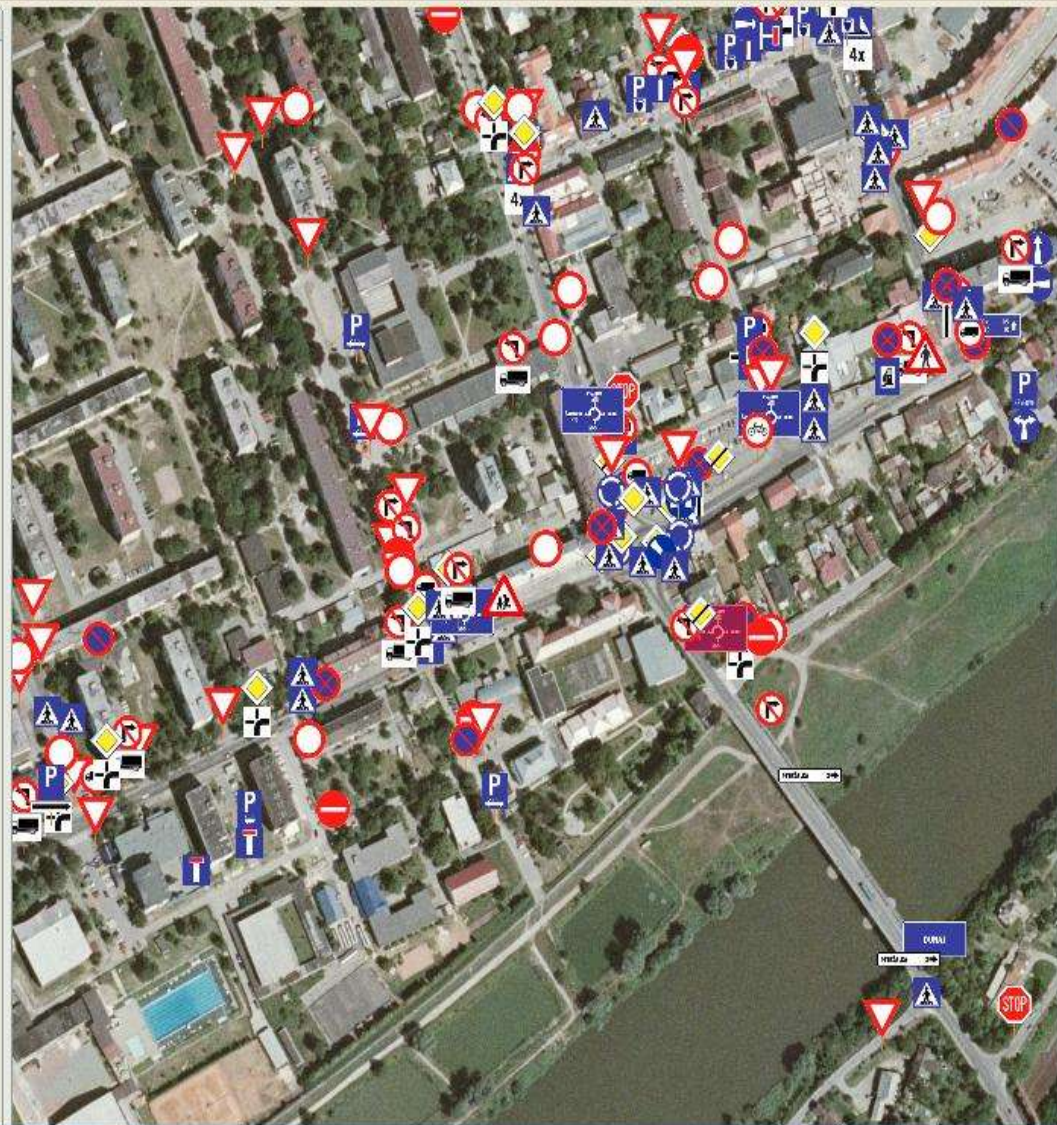
Zber údajov za pomoci GPS technológie



Čítač vzdialenosti

Kreslit' trasu Vymazať trasu

Vzdialenosť trasy: 0m



Všetky značky

Obec	Typ
Púchov (č. C 4c)	Prikázaný smer jazdy vľavo
Púchov (č. B30)	Zákaz státiatia
Púchov (č. D 58a)	Obytná zóna
Púchov (č. B30)	Zákaz státiatia
Púchov (č. D 12)	Vyhradené parkovisko
Púchov (č. C 4d)	Prikázaný smer jazdy vpravo a vľavo
Púchov (č. B 1)	Zákaz vjazdu
Púchov (č. B31)	Zákaz zastavenia
Púchov (č. B 2)	Zákaz vjazdu do jednosmerky
Púchov (č. C 1)	Značka Daj prednosť v jazde!
Púchov (č. D 37b)	Návesť pred križovatkou
Púchov (č. D 6a)	Priechod pre chodcov
Púchov (č. B 23a)	Zákaz odbočovania vpravo
Púchov (č. D 11a)	Parkovisko
Púchov (č. D 6a)	Priechod pre chodcov
Púchov (č. D 11a)	Parkovisko
Púchov (č. E 7)	Smerová šípka
Púchov (č. B31)	Zákaz zastavenia
Púchov (č. B 23b)	Zákaz odbočovania vľavo
Púchov (č. C 2)	Stoj, daj prednosť v jazde!
Púchov (č. B30)	Zákaz státiatia

Fotografie



Späť

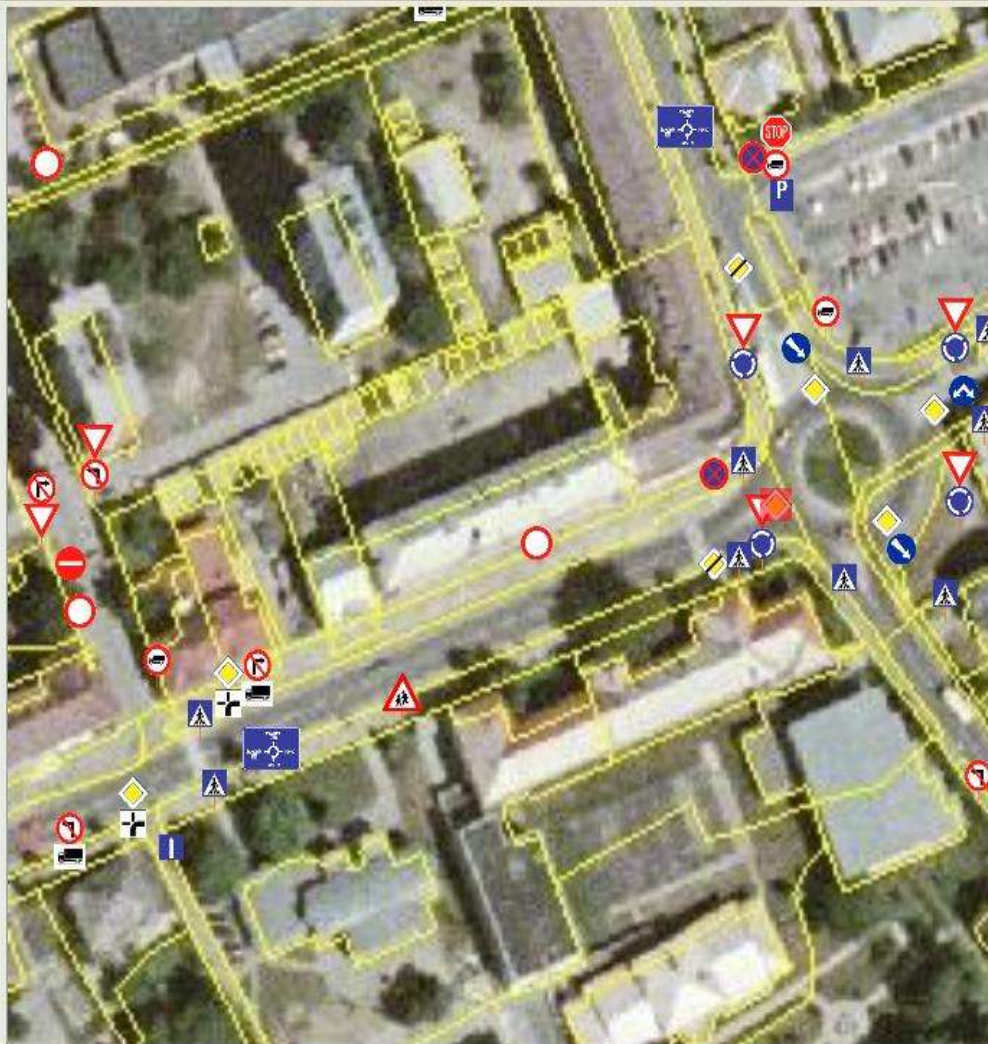
Ďalej

Počítač vzdialenosti

Kresliť trasu

Vymazať trasu

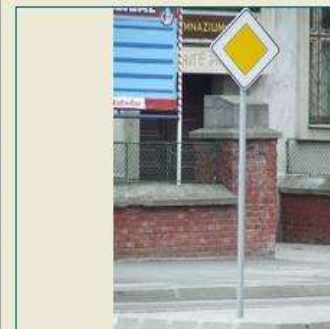
Dĺžka trasy: 0m



Všetky značky

Obec	Typ
Púchov (č. E 9)	Druh vozidla
Púchov (č. ???)	Mimo zásobovania
Púchov (č. D 1a)	Hlavná cesta
Púchov (č. E 2b)	Tvar križovatky
Púchov (č. D 6a)	Priechod pre chodcov
Púchov (č. D 6a)	Priechod pre chodcov
Púchov (č. B 23a)	Zákaz odbočovania vpravo
Púchov (č. E 9)	Druh vozidla
Púchov (č. ???)	Okrem dopravnej obsluhy
Púchov (č. D 6a)	Priechod pre chodcov
Púchov (č. D 1a)	Hlavná cesta
Púchov (č. B 1)	Zákaz vjazdu
Púchov	Poškodená značka
Púchov (č. ???)	Okrem dopravnej obsluhy
Púchov (č. B 23a)	Zákaz odbočovania vpravo
Púchov (č. E 9)	Druh vozidla
Púchov (č. ???)	Mimo zásobovania
Púchov (č. C 5c)	Prikázaný smer obchádzania
Púchov (č. Z4b)	
Púchov (č. D 1a)	Hlavná cesta
Púchov (č. D 6a)	Priechod pre chodcov

Fotografie



Späť

Ďalej

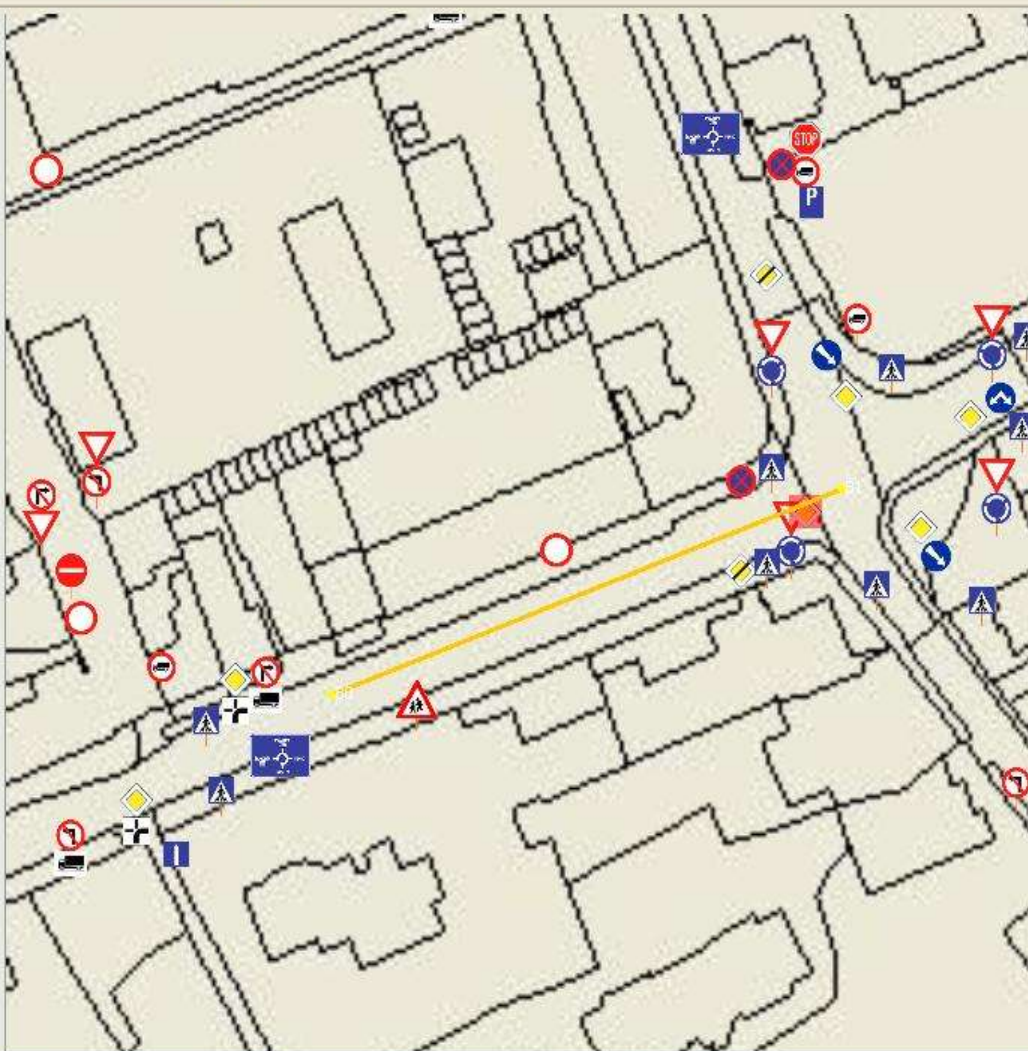
Počítač vzdialenosti

Kresliť trasu

Vymazať trasu

B0 109,2m B1

Dĺžka trasy: 109,2m



Všetky značky

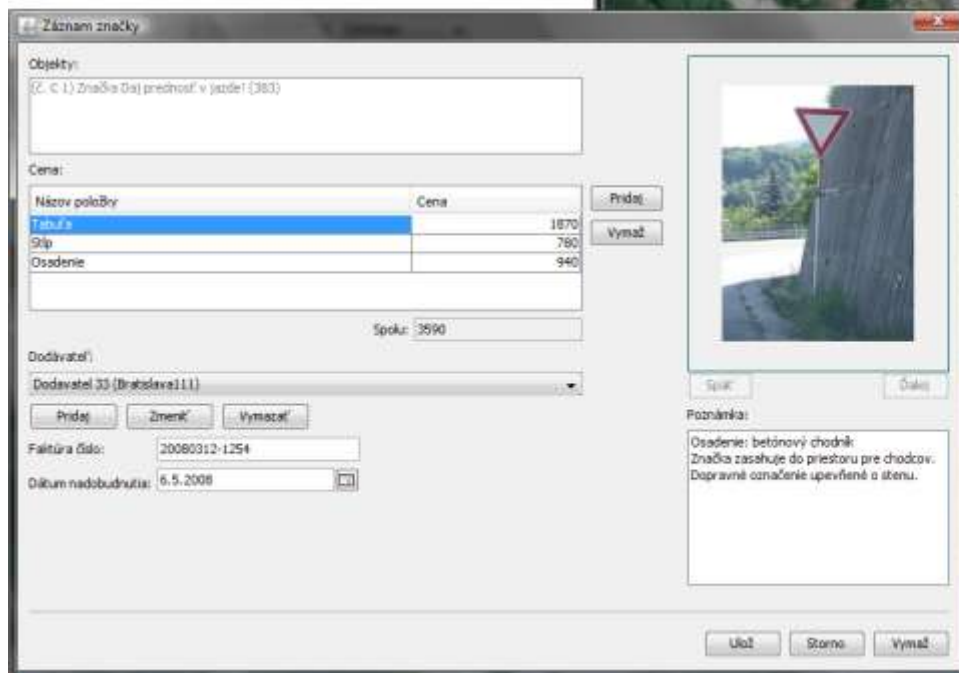
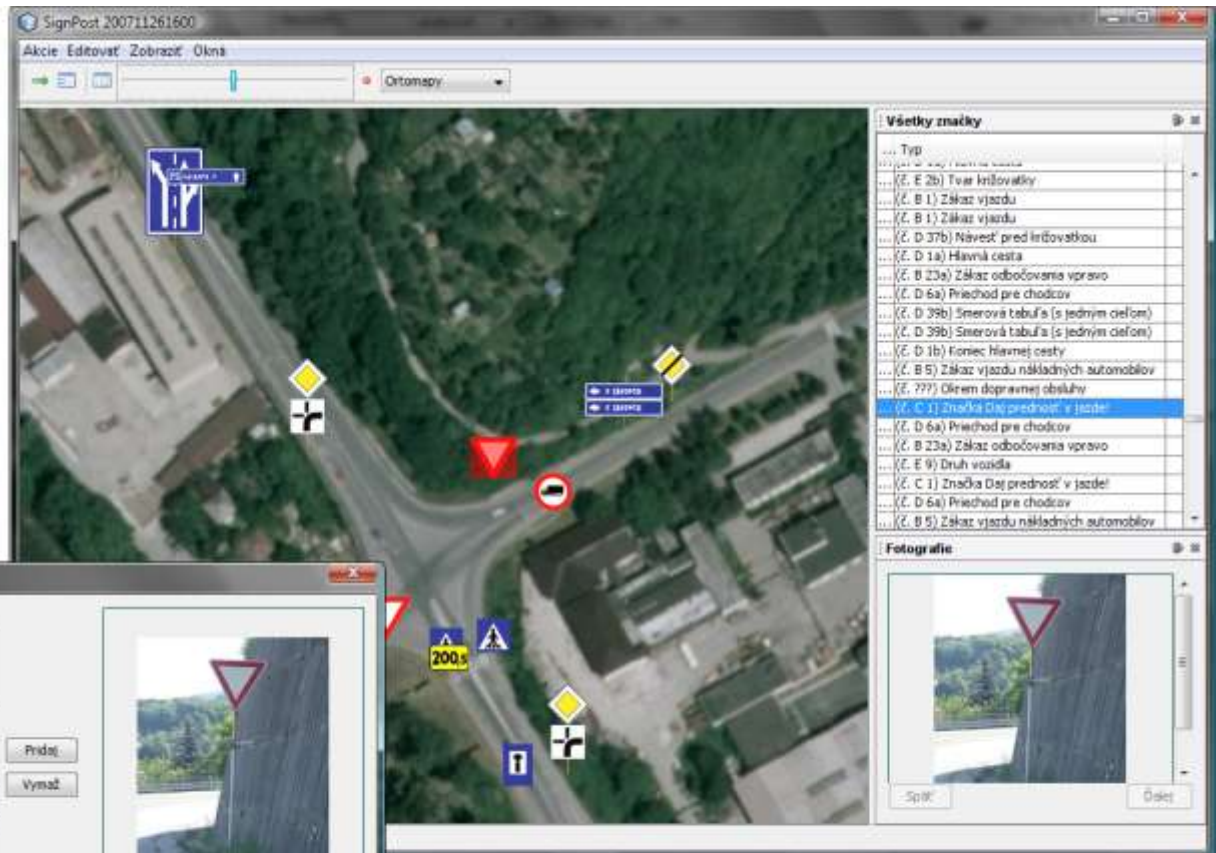
Obec	Typ
Púchov	(č. E 9) Druh vozidla
Púchov	(č. ???) Mimo zásobovania
Púchov	(č. D 1a) Hlavná cesta
Púchov	(č. E 2b) Tvar križovatky
Púchov	(č. D 6a) Priechod pre chodcov
Púchov	(č. D 6a) Priechod pre chodcov
Púchov	(č. B 23a) Zákaz odbočovania vpravo
Púchov	(č. E 9) Druh vozidla
Púchov	(č. ???) Okrem dopravnej obsluhy
Púchov	(č. D 6a) Priechod pre chodcov
Púchov	(č. D 1a) Hlavná cesta
Púchov	(č. B 1) Zákaz vjazdu
Púchov	Poškodená značka
Púchov	(č. ???) Okrem dopravnej obsluhy
Púchov	(č. B 23a) Zákaz odbočovania vpravo
Púchov	(č. E 9) Druh vozidla
Púchov	(č. ???) Mimo zásobovania
Púchov	(č. C 5c) Prikázaný smer obchádzania
Púchov	(č. Z4b)
Púchov	(č. D 1a) Hlavná cesta
Púchov	(č. D 6a) Priechod pre chodcov

Fotografie



Späť

Ďalej





VYDAVATELSTVO

**MAPA Slovakia
Plus, s.r.o.**

WebMapové Služby





Objekty Adresy Vyhľadávanie Merač vzdialenosti Naplánuj cestu

Adresy **Mestá**
Všetko Firmy

senec

< 1 >

Mesto: Senec
Okres: Senec
Kraj: Bratislavský

SENEC

Základné údaje:
IČO: 00305065
Adresa: Mesto Senec (Szenc), Mestský úrad, Mierové námestie 8, 903 01 Senec
Poč. obyv.: 15000
Rozloha: 3871, 3 ha
Kontakt:
tel.: 02 / 45923206, 45923209
fax: 02 / 4592 35 61
email: musenec@senec.sk
Web: www.senec.sk



Objekty Adresy Vyhľadanie Merač vzdialenosti Naplánuj cestu

Adresy Mestá

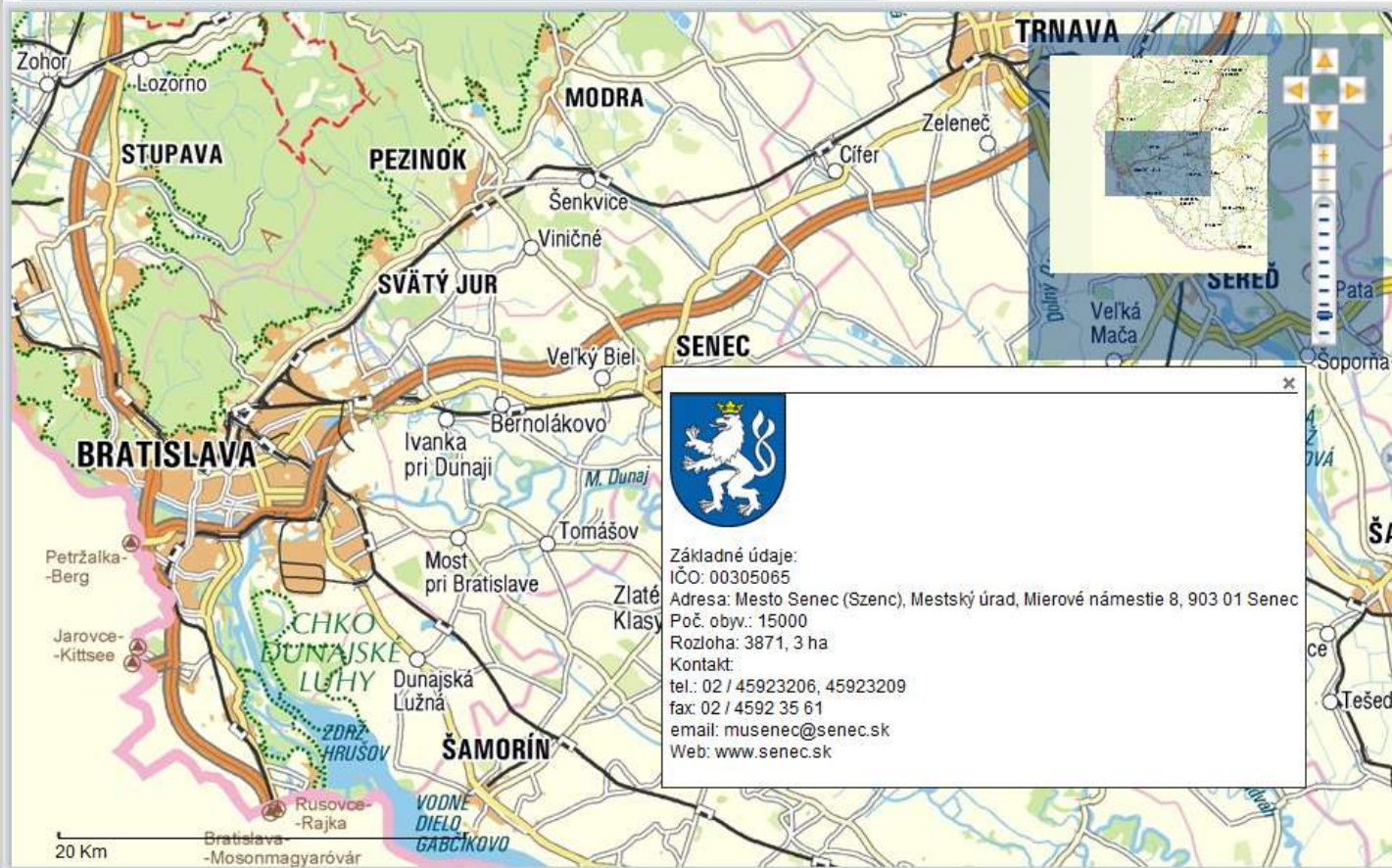
Všetko

Firmy

sen

Hľadať

Senec, Senec
Seniakovce, Prešov
Senica, Senica
Senné, Michalovce
Senné, Veľký Krtíš
Senohrad, Krupina
Seňa, Košice - okolie
Šenkvice, Pezinok
Schovať dialog





- ▶ Všetko
- ▶ Čerpacia stanica
 - ▶ 809 - Slovnaft
- ▶ Hraničný priechod
- ▶ Parkovisko / Odpočívadlo / Odstavná
- ▶ Slovnaft - vybrané

809 - Slovnaft



Číslo cesty: 61
Trieda cesty: 1
Parkovacie miesta: 2
Poznámka:
Smer:

800 m



Typy objektov

Typ: Upraviť Pridať Vymazať Obnoviť Kopírovať Priradiť adresu Adresy Na začiatok Dozadu Dopredu Na koniec Zobrazíť na mape Mapa Zobrazené stĺpce Stĺpce Hľadať Filtrovať: Zrušiť filtráciu Úpravy

IDObject	Type	Designation	Description	From Zoom	Preferred Z...	To Zoom	Image Name
6 290 785	Objekt	810 - Slovnaft	Číslo cesty: ...	1	3	20	6353.jpg



ID:

Type:

Designation:

Description:

Minimum Zoom:

Preferred Zoom:

Maximum Zoom:

Animation:

Image:

URL:

- root
 - Mestá
 - Doprava
 - Čerpacia stanica
 - Hraničný priechod
 - Odpočívadlo
 - Slovnaft - vybrané
 - Parkovisko / Odpočívadlo / Odstavná p...
 - Finančné inštitúcie
 - Bankomaty
 - Banky

OK Cancel







Informácie

Name	Value



WebMapSite Administrator

Objekty Indexy **Katégorie** Mapy Priestory Súbor administrátor ÚŠČ Štatistiky Print Manager Editor webstrany

 Pridať
  Vymazať
  Posunúť hore
  Posunúť dole
  Zvýšiť úroveň
  Znížiť úroveň

Editovanie

Katégorie	BL	Ikona	Skrytá
root	root		false
Mestá	mesta		false
Doprava	doprava		false
Čerpacia stanica	cerpacia stanica	cerpacia_stanica.gif	false
Hraničný priechod	hranicny priechod	HranicnyPrechod.gif	false
Odpočívadlo	odpocivadlo		false
Slovnaft - vybrané	slovnaft - vybrane	cerpacia_stanica-slovnaft.gif	false
Parkovisko / Odpočívadlo / Od...	parkovisko / odpocivadlo / odstavná plo...	parkovisko.gif	false
Finančné inštitúcie	financne institucie		false
Bankomaty	bankomaty	bankomat.gif	false
Banky	banky	banka.gif	false
Inštitúcie obce	institucia obce		false
Obecná polícia	obecna policia	autobus.gif	false
Obecný úrad	obecny urad	autobusova_stanica.gif	false
Materská škola	materska skola	autobusova_zastavka.gif	false
Základná škola	zakladna skola	banka.gif	false
Zdravotné zariadenie		bankomat.gif	false
		billa.gif	
		cajovna.gif	
		cancel.png	



VYDAVATELSTVO

**MAPA Slovakia
Plus, s.r.o.**

Ďakujem za pozornosť

