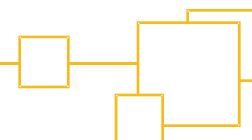


GIS v prostredí eGovernmentu

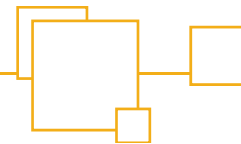


Mgr. Jaroslav Ambróz

25.3.2010, Bratislava



GIS v prostredí eGovernmentu

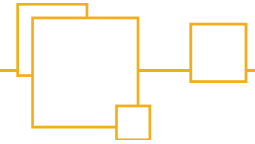


- Cieľom eGovernmentu je prostredníctvom inovácie IKT vybudovať modernú verejnú správu, ktorá bude svoju agendu riešiť efektívne, transparentne a minimálne zaťaží občanov a podnikateľské prostredie s jej komunikáciou.

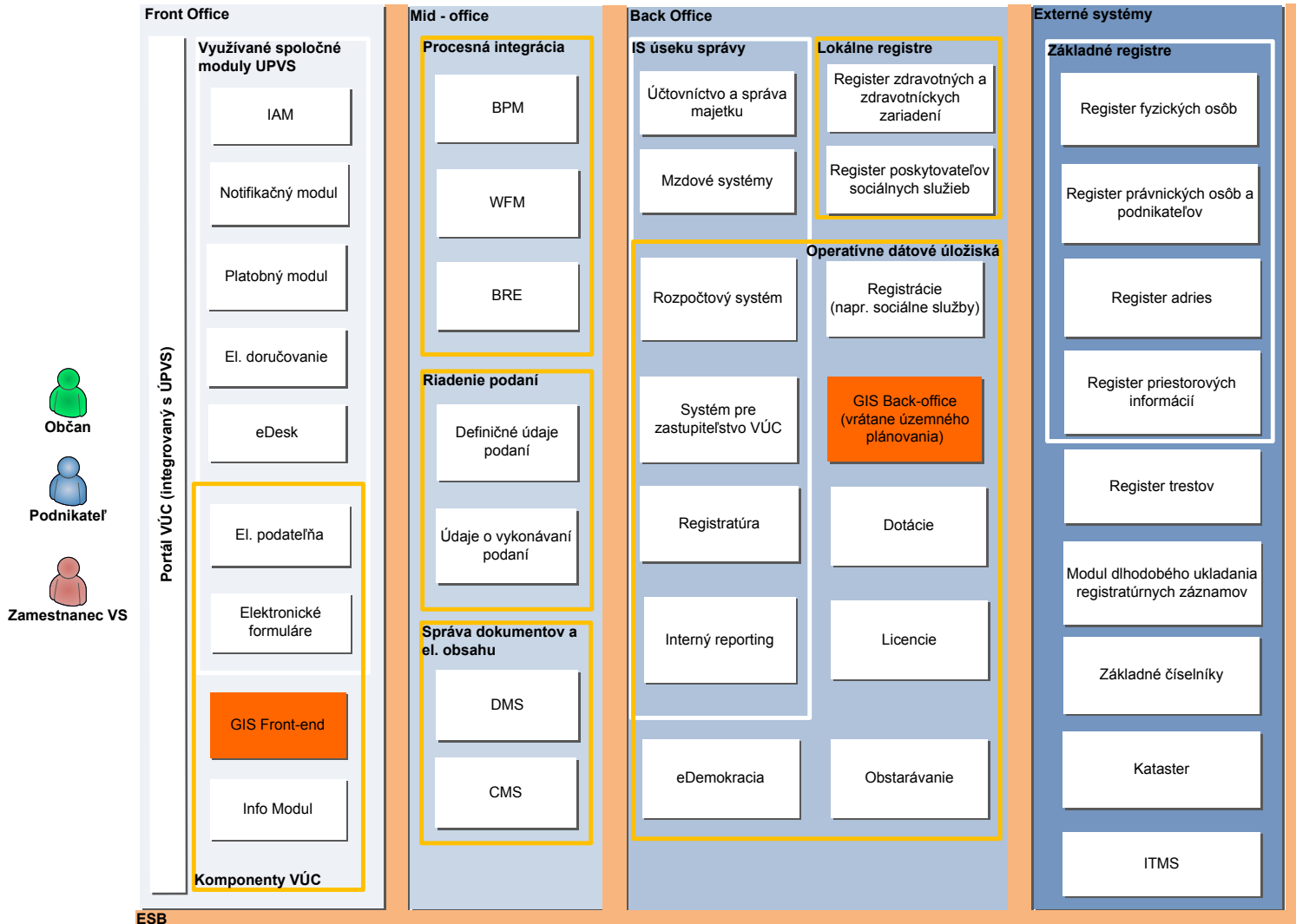
- Výzva „Elektronizácia služieb VÚC“ a Elektronizácia služieb krajských miest“
Cieľom je sprístupnenie elektronických služieb na regionálnej a miestnej úrovni a zabezpečenie ich všeobecnej použiteľnosti
 - Elektronické služby
Povinné – voliteľné služby (min 40% realizovať)
VÚC (74) 30/44
KM (137) 40/97

 - Čiastková štúdia uskutočniteľnosti VUC a KM (popis referenčnej architektúry IIS)

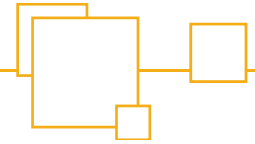
GIS - komponent budovaný v rámci referenčnej architektúry IIS verejnej správy (VÚC, KM).



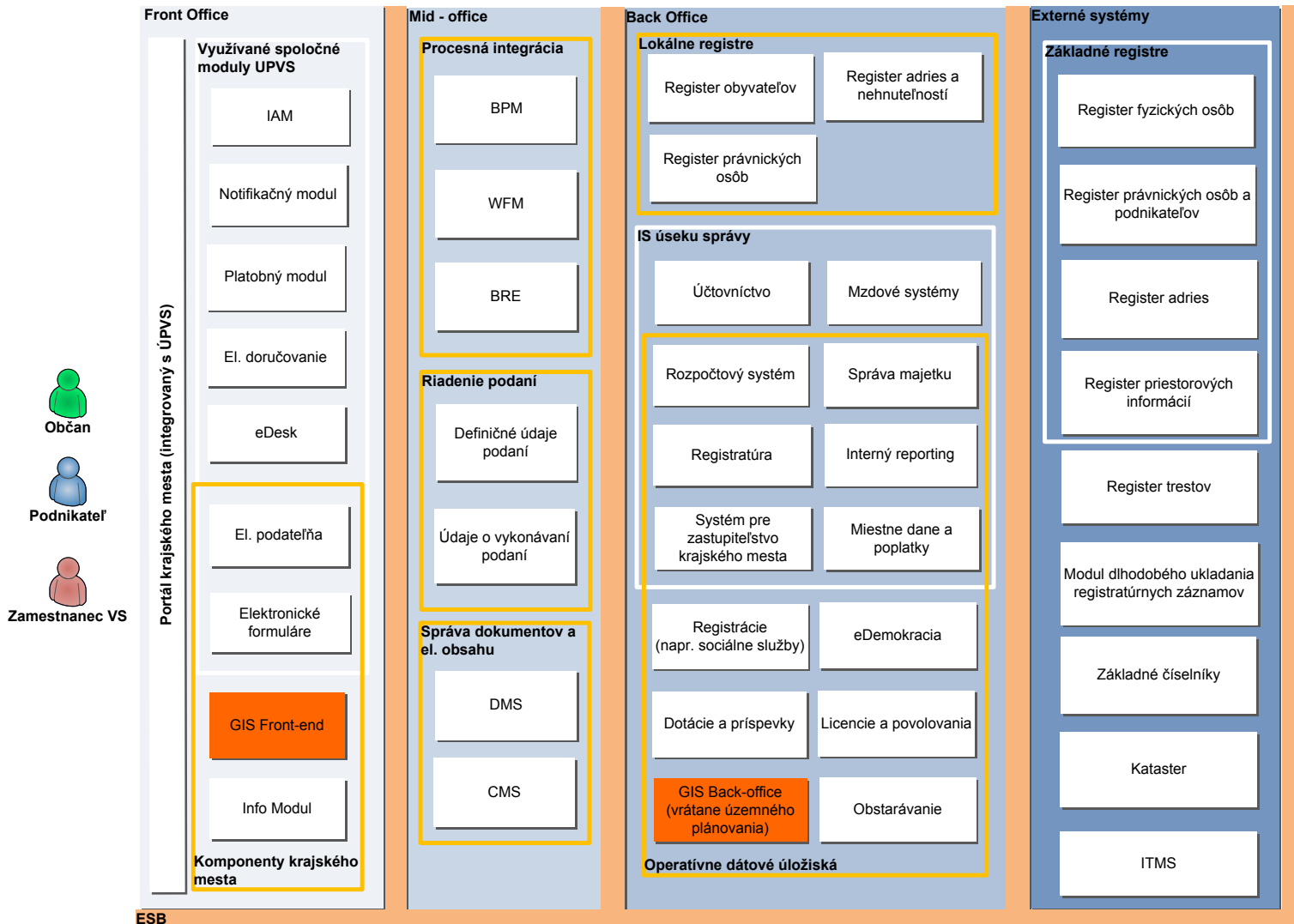
- Referenčná architektúra IIS (VÚC)



GIS - komponent budovaný v rámci referenčnej architektúry IIS verejnej správy (VÚC, KM).



- Referenčná architektúra IIS (Krajské mestá)

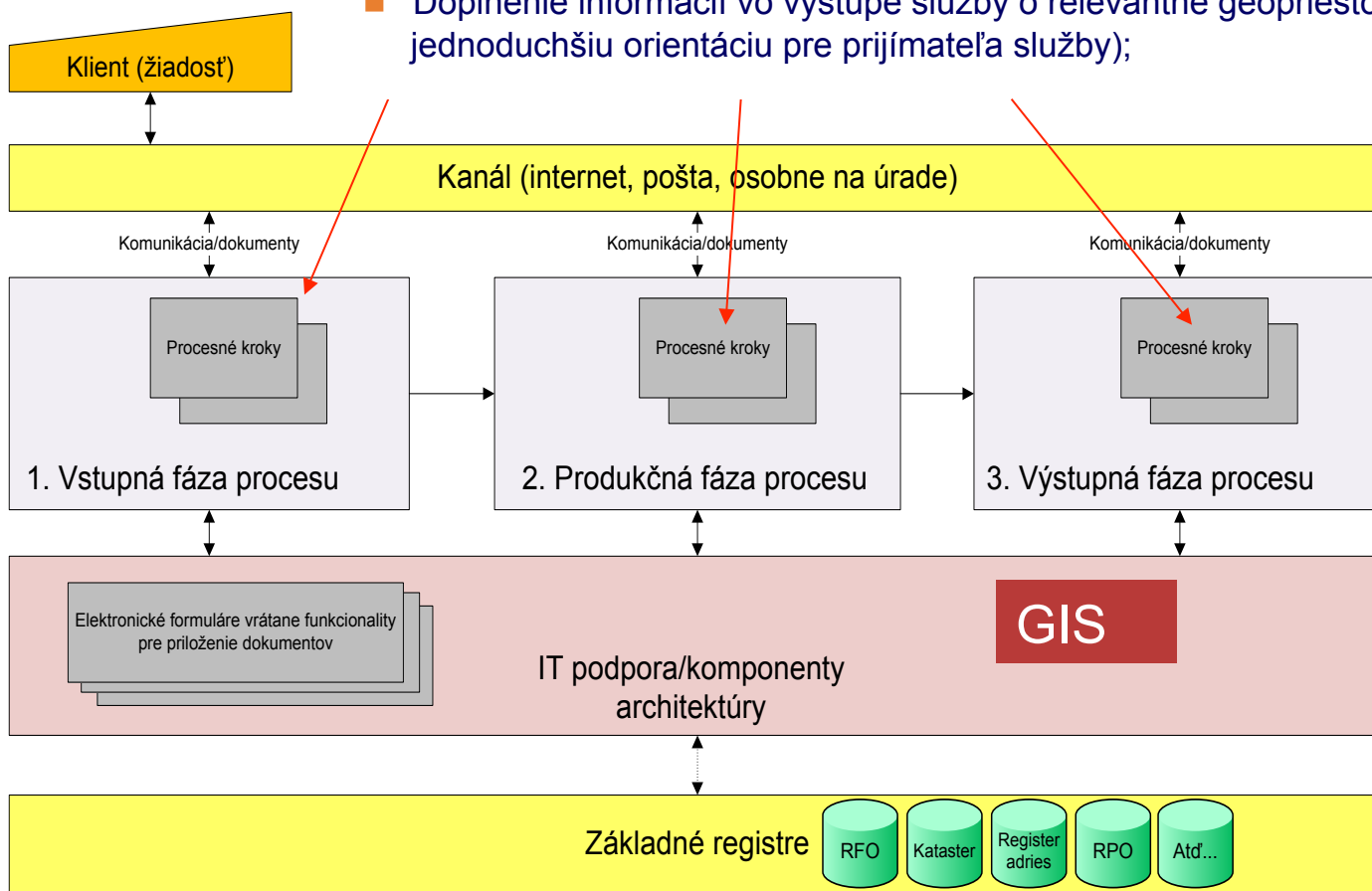


Integrácia komponentu s poskytovanými elektronickými službami v rôznych fázach transakčného procesu ich poskytovania.

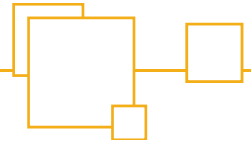


Výstupná fáza procesu,

- Doplnenie informácií vo výstupe služby o relevantné geopriestorové informácie pre jednoduchšiu orientáciu pre prijímateľa služby);

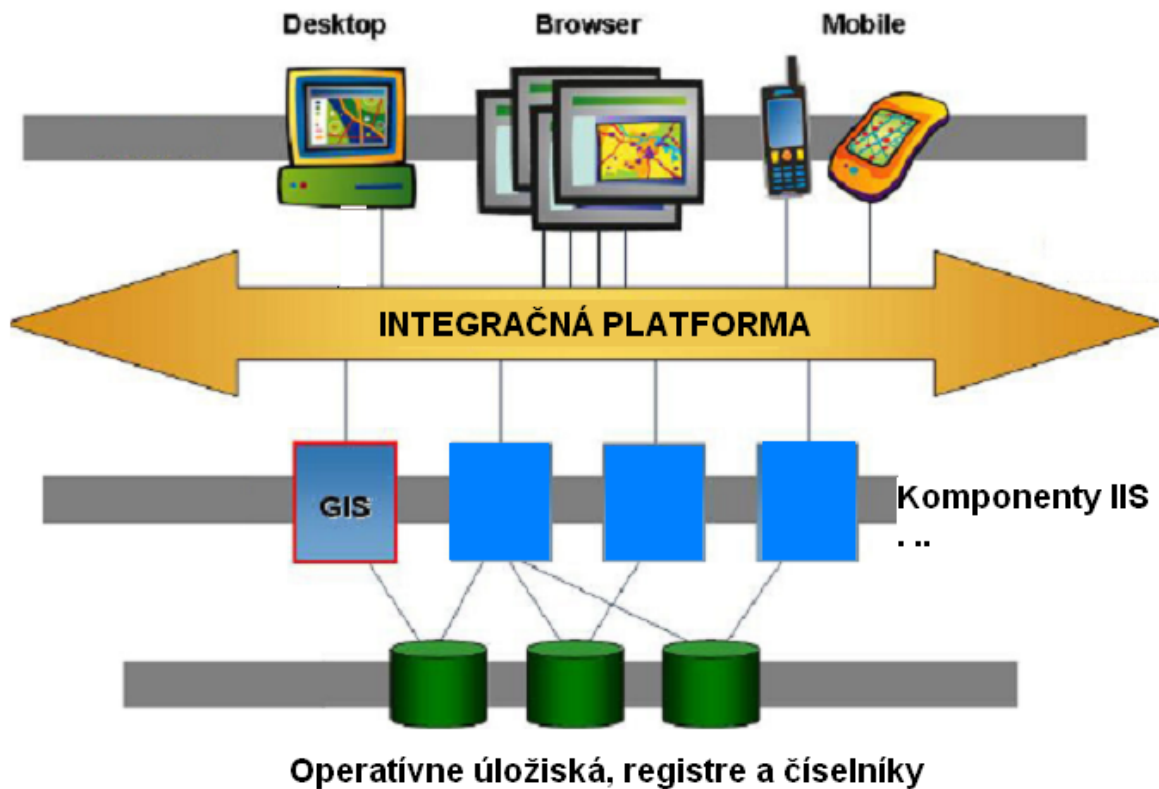


Informačná podpora pri zabezpečení interných a exekučných činností (procesov) a služieb, ktoré poskytuje verejná správa verejnosti.

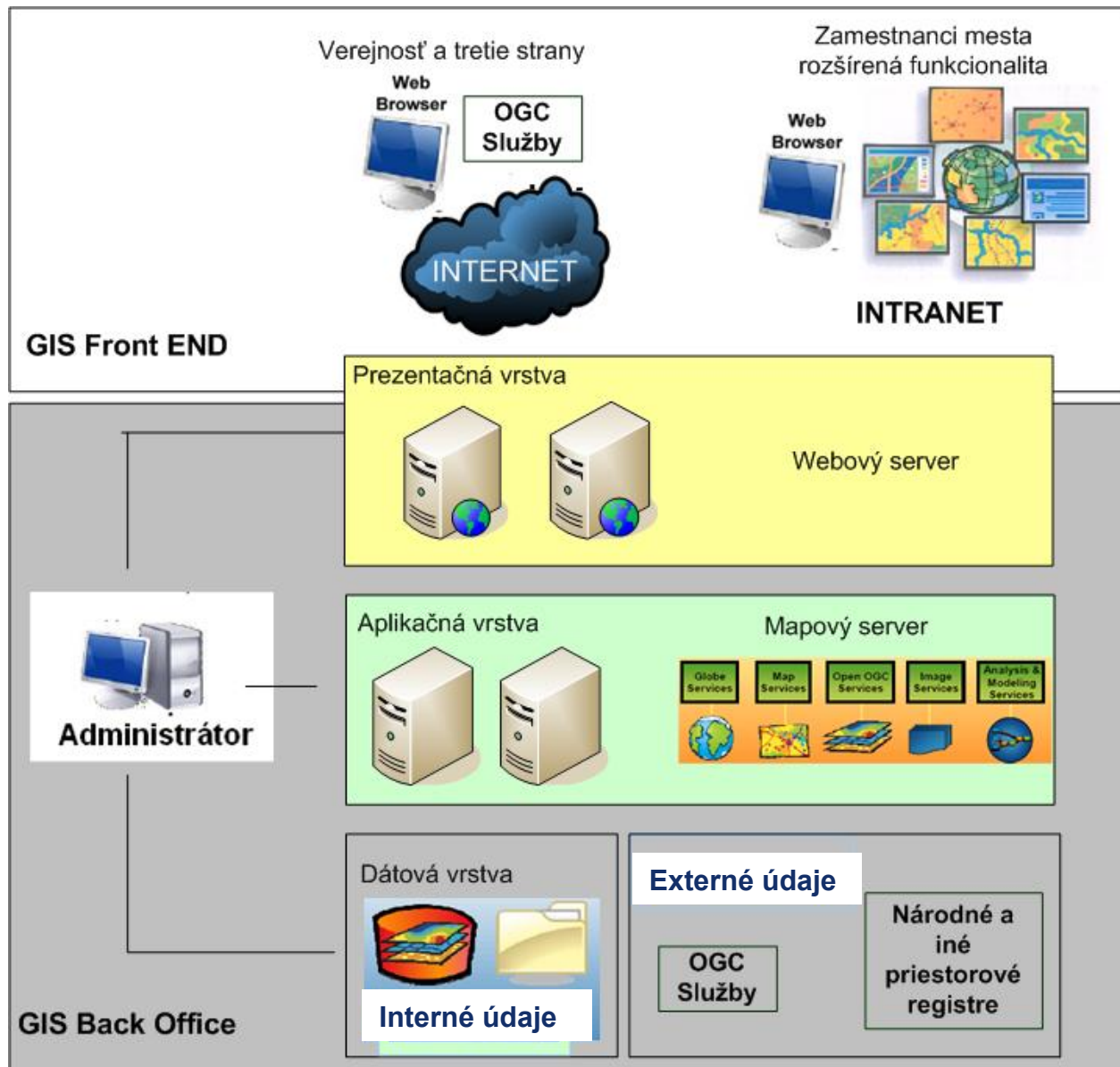


- Výkon správy (G2P,G2B) - Vybavovanie žiadostí občanov a podnikateľských subjektov a ich informovanie, primárne procesy zabezpečujúce vstupné a výstupné priestorové informácie v rámci jednotlivých úsekov správy
- Integračné a podporné procesy (G2E) - Riešenie internej agendy regionálnej a miestnej správy a udržiavanie priestorových údajov, registrov a číselníkov v aktuálnom stave, dostupnosť a poskytovanie priestorových informácií na rozhodovacie procesy
- Organizačné (G2G) - Vybavovanie agendy regionálnej a miestnej správy s ostatnou verejnou a štátnou správou súčinnosť a koordinácia, prístup k požadovaným priestorovým údajom a agendám a ich priestorové zobrazenie,

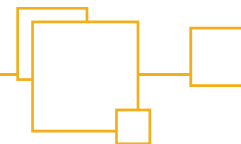
Informačná podpora pri zabezpečení interných exekučných činností (procesov) a služieb, ktoré poskytuje verejná správa verejnosti.



Informačná podpora pri zabezpečení interných exekučných činností (procesov) a služieb, ktoré poskytuje verejná správa verejnosti.



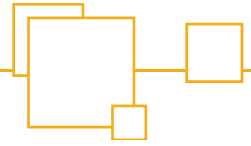
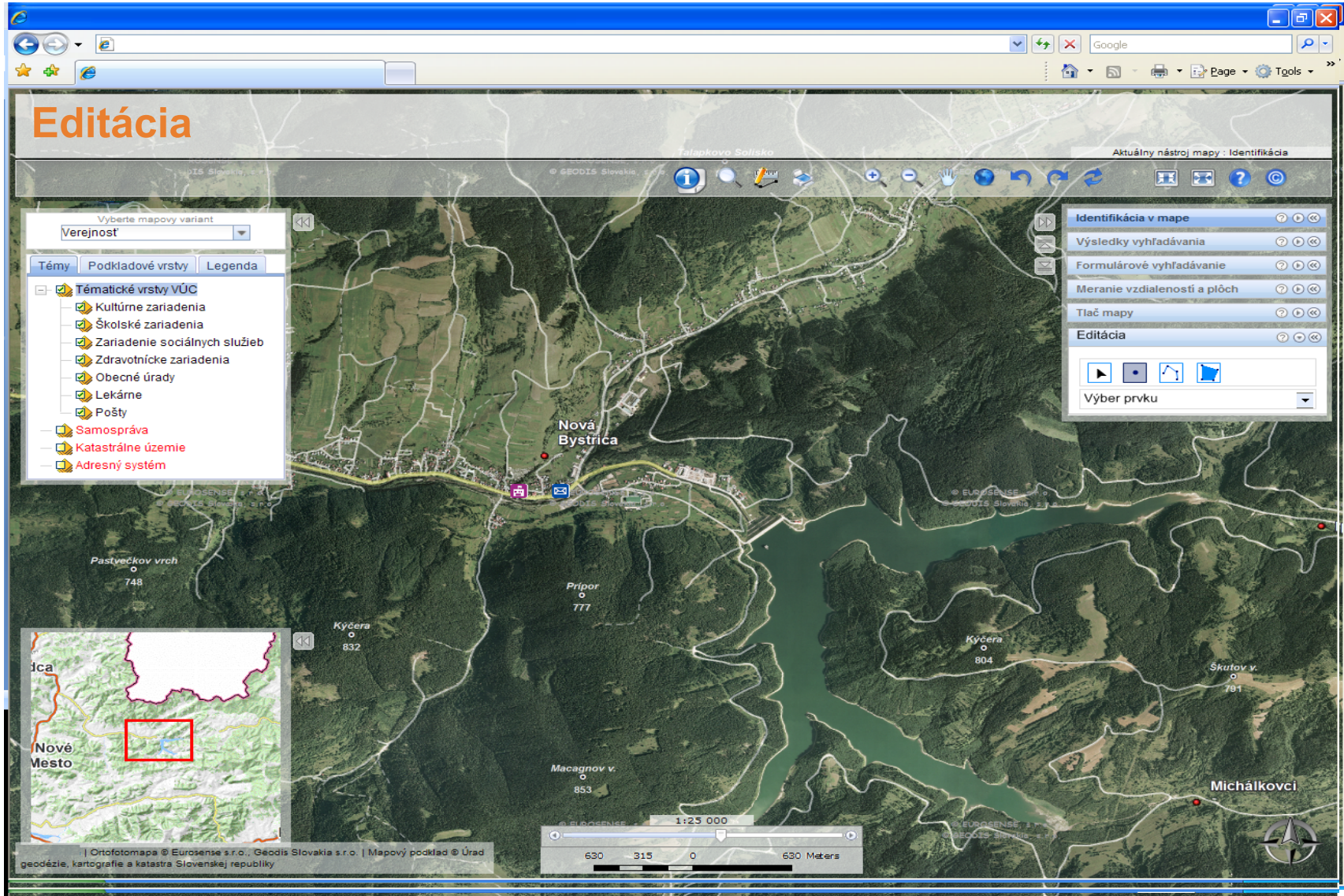
Integrácia a získavanie údajov najmä zo základných registrov a číselníkov budovaných v rámci národných projektov.



- Zákon 3/2010 o NIPI: VÚC a obce sú povinné osoby v zmysle zákona.
 - umožní prístup k elektronickým službám v zmysle smernice INSPIRE 2007/ES.
 - Vyhľadávacie (Discovery),
 - Zobrazovacie (View),
 - Ukladacie (Download),
 - Transformačné (Transformation)
 - Spúšťacie (Invoke).

Komplexné riešenie e-Governmentu poskytne vysokú mieru interoperability medzi jednotlivými organizáciami verejnej správy čím sa umožní získavanie, poskytovanie ako i prístup k relevantným priestorovým údajom, číselníkom prostredníctvom európskych a medzinárodných štandardov, špecifikácií webových a sieťových služieb

Príklady – GIS Front END

Editácia

Vyberte mapový variant: Verejnosť

Témy Podkladové vrstvy Legenda

- Tematické vrstvy VÚC
 - Kultúrne zariadenia
 - Školské zariadenia
 - Zariadenie sociálnych služieb
 - Zdravotnícke zariadenia
 - Obecné úrady
 - Lekárne
 - Pošty
- Samospráva
- Katastrálne územie
- Adresný systém

Identifikácia v mape

- Výsledky vyhľadávania
- Formulárové vyhľadavanie
- Meranie vzdialeností a plôch
- Tlač mapy

Editácia

Výber prvku

1:25 000

630 315 0 630 Meters

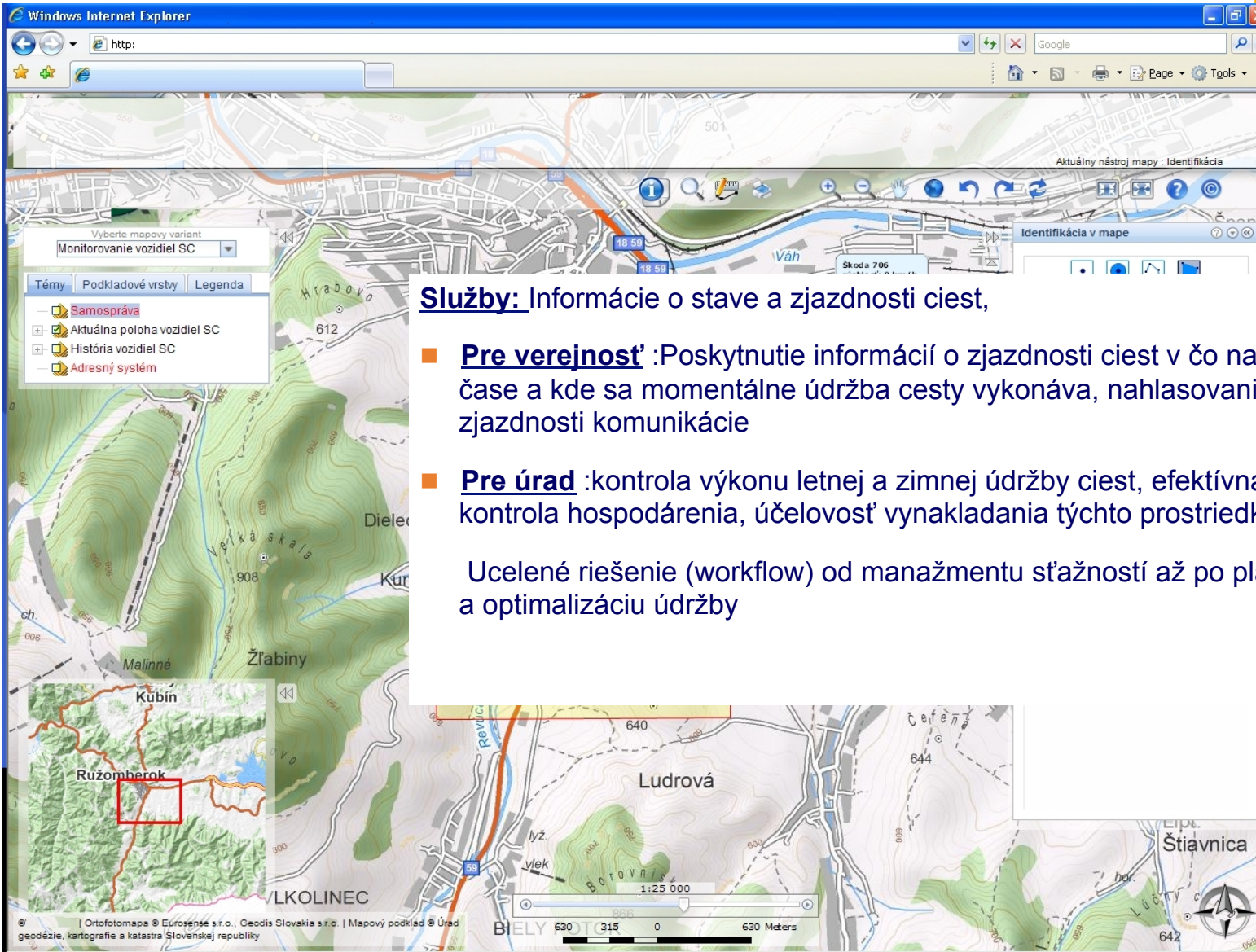
Nová Bystrica

Nové Mesto

Michálkovci

© EuroSense, © GeoDIS Slovakia s.r.o. | Mapový podklad © Úrad geodézie, kartografie a katastra Slovenskej republiky

Doprava a pozemné komunikácie



Windows Internet Explorer

http:

Aktuálny nástroj mapy : Identifikácia

Vyberte mapový variant
Monitorovanie vozidiel SC

Témy Podkladové vrstvy Legenda

- Samospráva
- Aktuálna poloha vozidiel SC
- História vozidiel SC
- Adresný systém

Identifikácia v mape

Služby: Informácie o stave a zjazdnosti ciest,

- Pre verejnosť** : Poskytnutie informácií o zjazdnosti ciest v čo najkratšom čase a kde sa momentálne údržba cesty vykonáva, nahlasovanie závad zjazdnosti komunikácie
- Pre úrad** : kontrola výkonu letnej a zimnej údržby ciest, efektívna kontrola hospodárenia, účelovosť vynakladania týchto prostriedkov

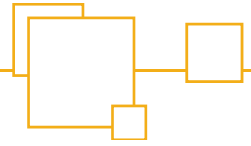
Ucelené riešenie (workflow) od manažmentu sťažností až po plánovanie a optimalizáciu údržby

Ortofotomapa © Eurosense s.r.o., Geodis Slovakia s.r.o. | Mapový podklad © Úrad geodézie, kartografie a katastra Slovenskej republiky

1:25 000

630 315 0 630 Meters

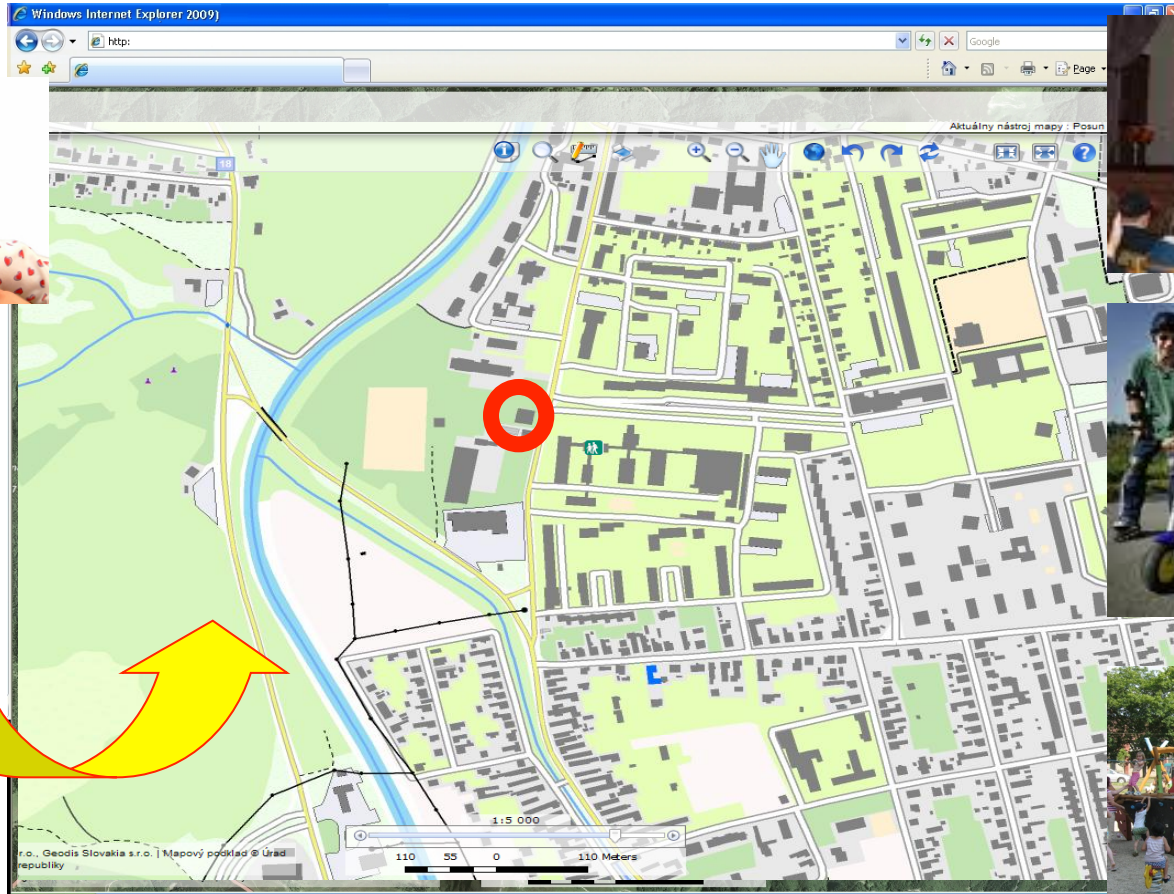
Ohlasovanie závad



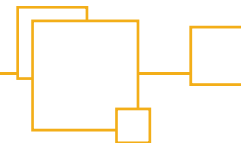
Služby: Ohlasovanie porúch verejného osvetlenia a cestnej svetelnej signalizácie, Ohlasovanie závad na chodníkoch a priechodoch pre chodcov, Ohlasovanie závad zjazdnosti komunikácií

- **Pre verejnosť** : možnosť sofistikovanejšieho nahlásenia závad s presnejšou lokalizáciou pomocou gis webového klienta
- **Pre úrad** : získavanie podnetov od verejnosti a efektívnejšie odstraňovanie nahlásených porúch

Informácie o aktuálnych športových a kultúrnych aktivitách v regióne



Integrácia Portál (VÚC, KM) – GIS (VÚC, KM)



ŽILINSKÝ samosprávny kraj

Historia

ŽSK | Úrad ŽSK | Infoservis | PHSR ŽSK

Nachádzaš sa > Úvod > Úrad ŽSK > Odbor školstva > Adresár stredných škôl a školských zariadení

VYHLADAVANIE

hľadaj

Úrad ŽSK

Organizačná štruktúra
Organizačný poriadok
Riaditeľ
Odbor informácií a zahraničných vzťahov
Odbor financií
Odbor organizačný
Odbor vnútornej správy
Odbor regionálneho rozvoja
Odbor kultúry

Odbor školstva

Kompetencie a hlavné činnosti odboru
Konceptné dokumenty
Legislatíva v rezorte školstva
Odkazy na internetové stránky
Infoservis
Všeobecné informácie
Územná školská rada pri Žilinskom samosprávnom kraji
Neverejný portál

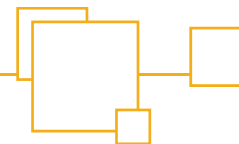
Odbor zdravotníctva
Odbor sociálnych vecí
Odbor dopravy

ADRESÁR STREDNÝCH ŠKÔL A ZRIAĐOVATELSKEJ PÔSOBNOSŤI

- Horné Považie**
 - Gymnázium, Štefánikova 219/4, 010 01
Telefónne číslo: 041 / 552 3588
E-mail: skola@gymbytca.edu.sk
Internet: www.gymbytca.edu.sk/
Riaditeľ: Školková Helena, Mgr.
[Zobraziť na mape](#)
 - Gymnázium, Varšavská cesta 1, 010 01
Telefónne číslo: 041 / 500 5530
E-mail: gymnazium@gvarza.edu.sk
Internet: www.gvarza.edu.sk/
Riaditeľ: Zrníková Jana, Mgr.
[Zobraziť na mape](#)
 - Gymnázium, Javorová 5, 015 21
Telefónne číslo: 041 / 542 4507
E-mail: gymnaziumrajec@stonline.sk
Internet: www.gymrajec.edu.sk/
Riaditeľ: Melišová Henrieta, RNDr.
[Zobraziť na mape](#)
 - Gymnázium, Hlinská 29, 011 80
Telefónne číslo: 041 / 763 7700
E-mail: gymnazium@gymza.sk
Internet: www.gymza.sk/
Riaditeľ: Pištek Jaroslav, Mgr.
[Zobraziť na mape](#)
 - Gymnázium, Veľká okružná 22, 010 01
Telefónne číslo: 041 / 562 0288
E-mail: vedsk@gvoza.sk
Internet: www.gvoza.sk/
Riaditeľ: Balco Peter, Mgr.
[Zobraziť na mape](#)

Služby - informácie o zdravotných, sociálnych, školských, kultúrnych zariadeniach a inštitúciách v územnej správe regionálnej a miestnej správy

Nezabúdať na metaúdaje!



- Základné vlastnosti metainformačného systému
 - webová aplikácia
 - katalogový server
 - katalógový klient
 - vytváranie, editovanie a mazanie metaúdajov
 - vizualizácia
 - vyhľadávanie metaúdajov
 - import a export metaúdajov
 - podpora vlastných metainformačných profilov a vlastných validácií
 - správa užívateľov

Ďakujem za pozornosť

